

# Casa a schiera in posizione panoramica

## Dati di base

Tipologia dell'oggetto	Casa / Casa a schiera
Località	Bressanone
Via, N°	Via Elvas 81/5
Prezzo d'acquisto	795'000 €
Superficie m	208.4
Anno di costruzione	1993
ID	IW103320





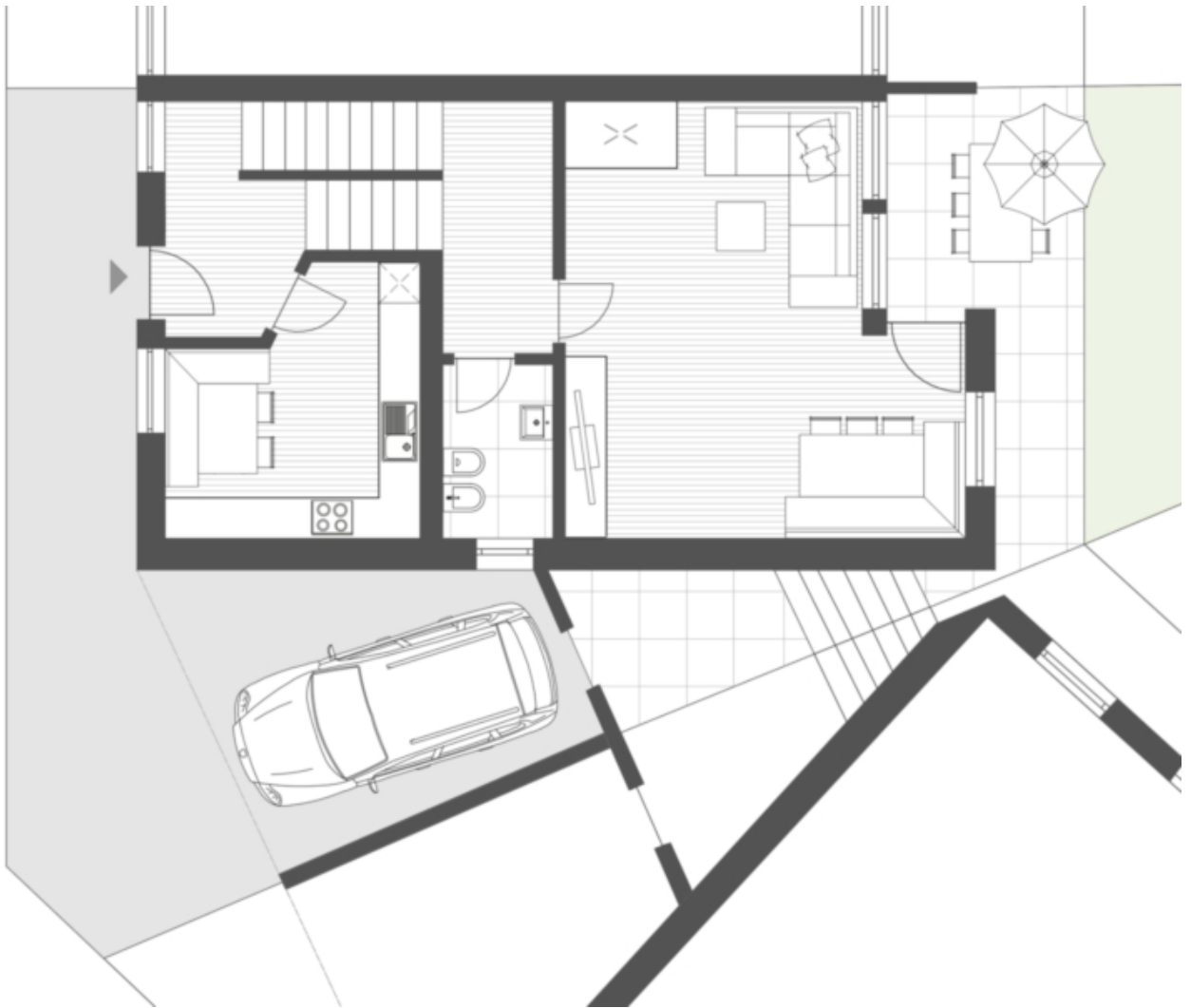


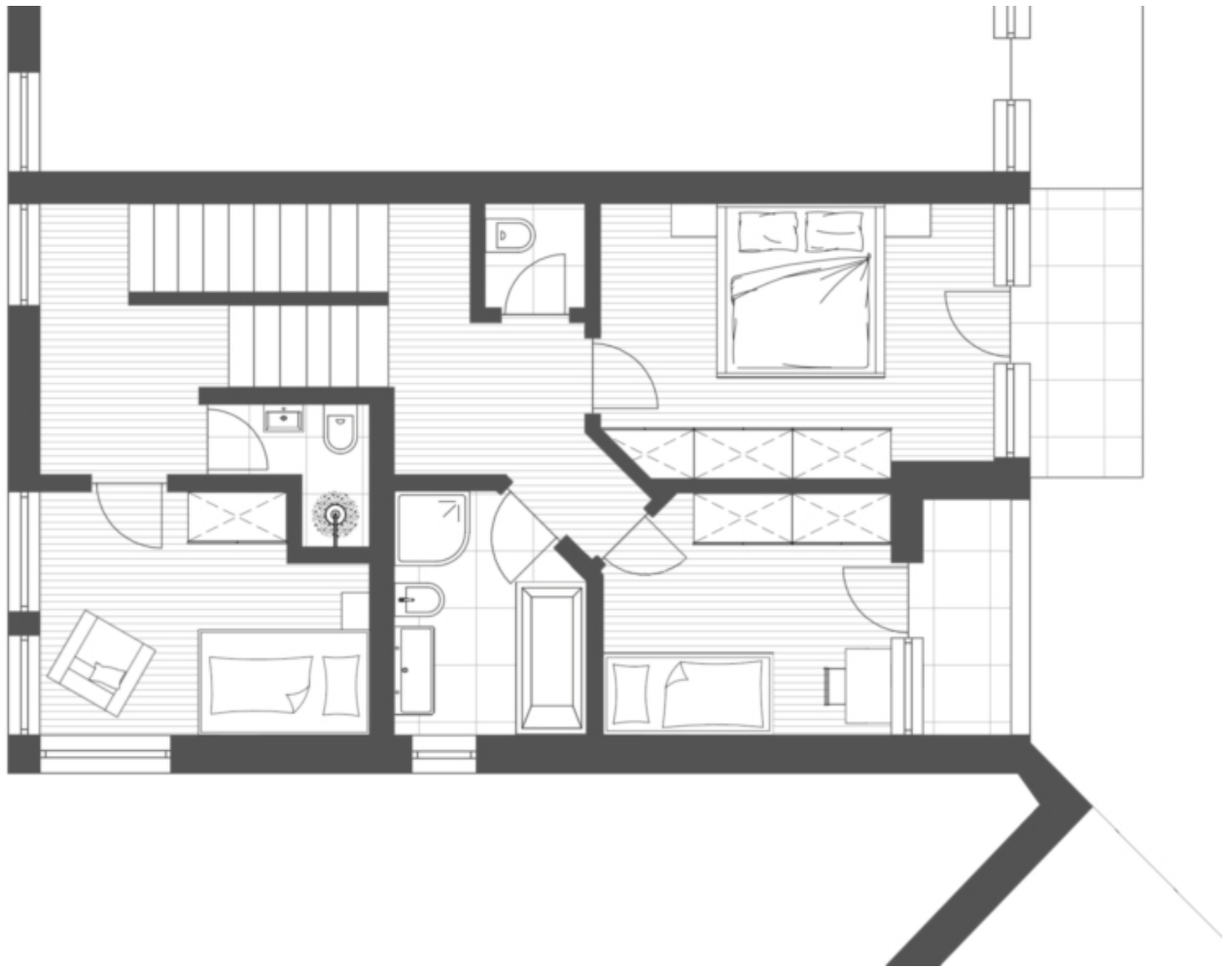
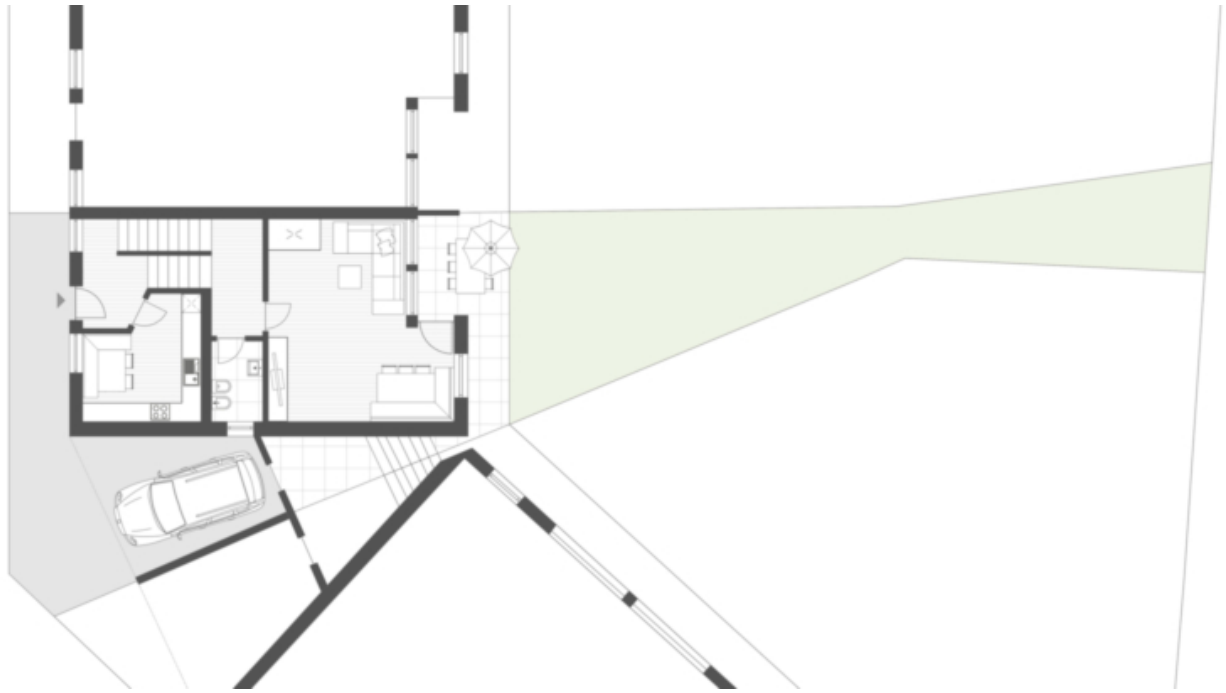


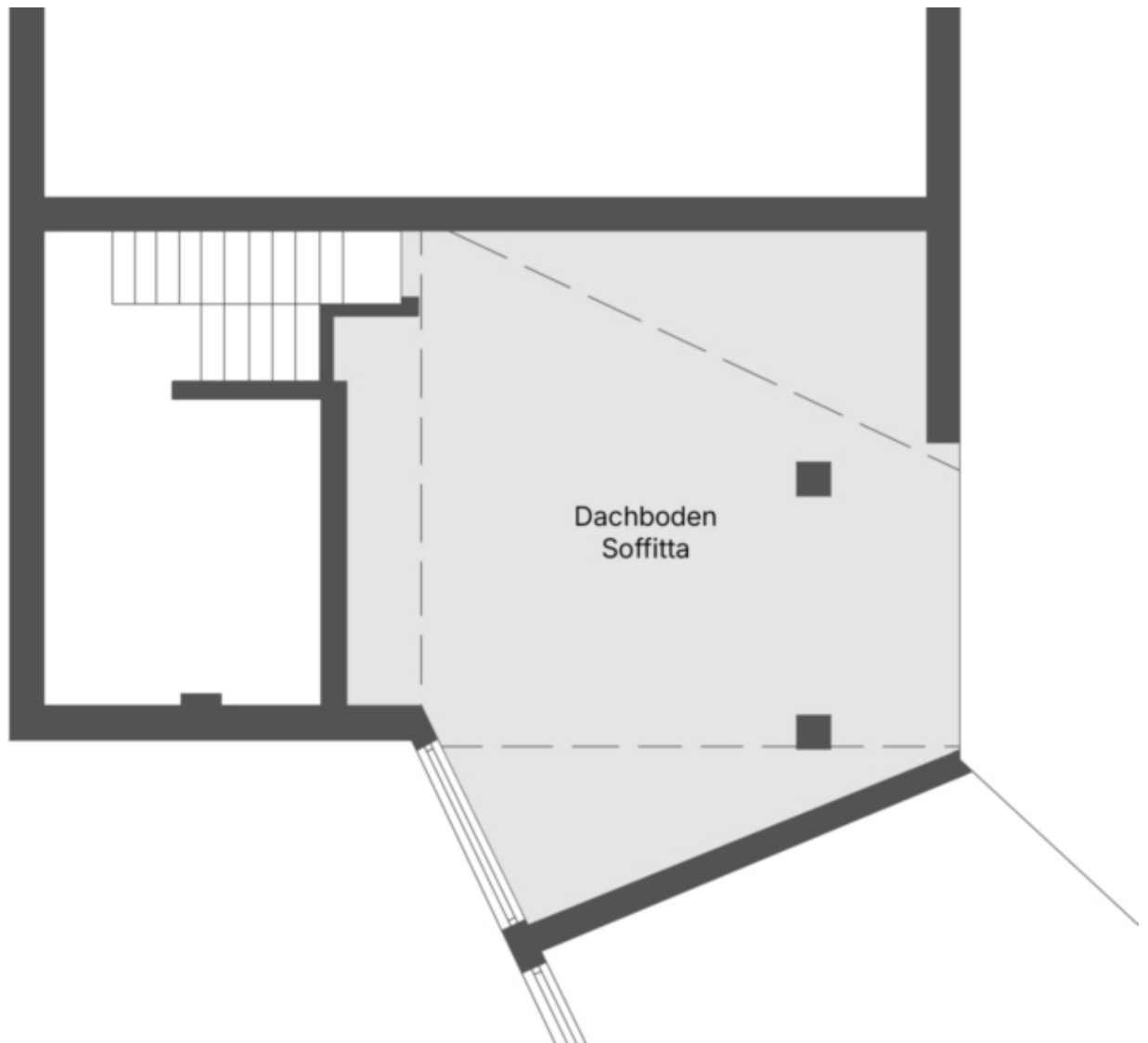


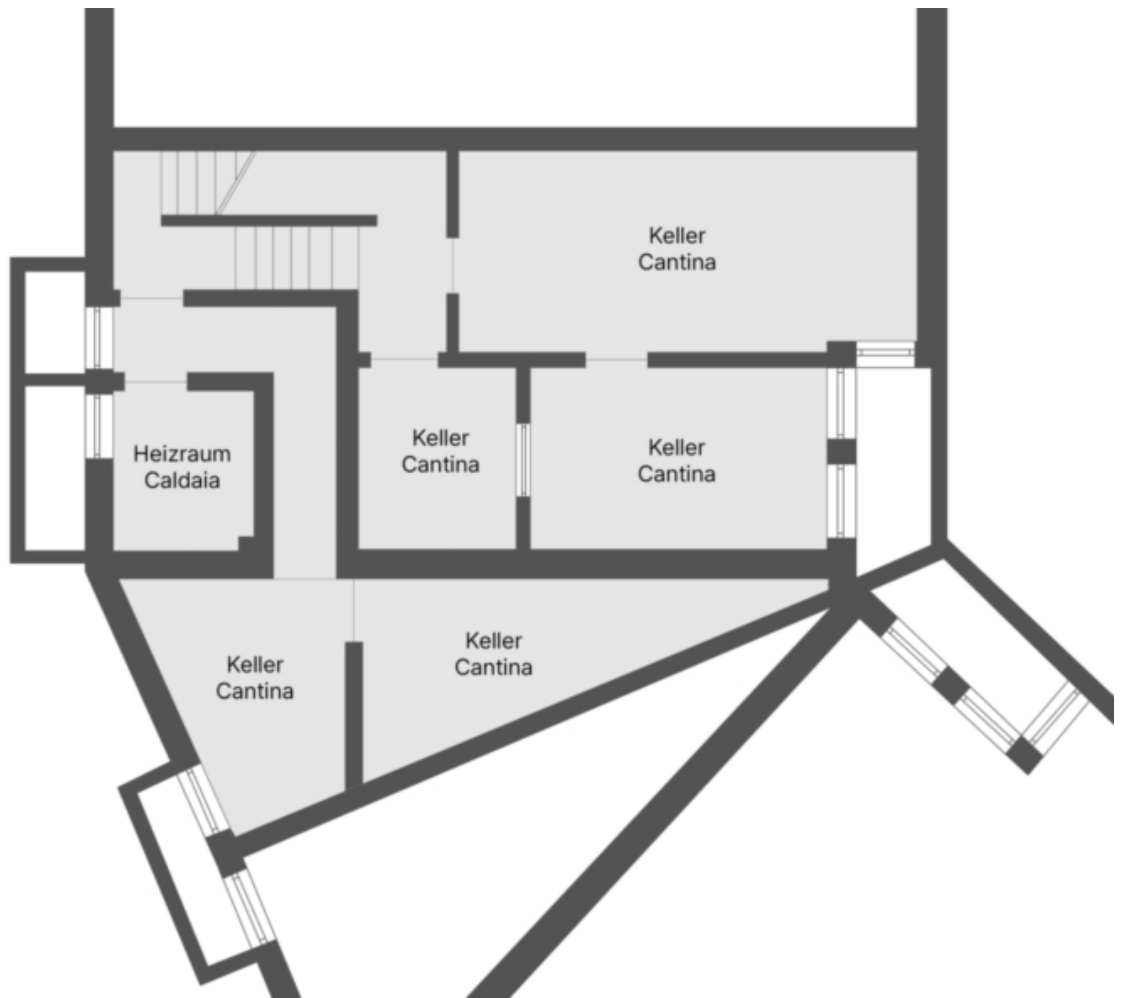












## Prezzi

Prezzo d'acquisto 795'000 €

## Superfici

Superficie m 208.4

Superficie netta m 113.0

Giardino m 74.1

Cantina m 77.5

Balcone/Terrazza m 38.5

## Numero superfici

Camere da letto 3

Bagni 3

## Arredo

Uso giardino

Ammobiliato Semi ammobiliato

Riscaldamento Teleriscaldamento

Munito di cantina Sì

## Descrizione

Benvenuti in questa accogliente casa a schiera con due balconi, terrazza e giardino.

Situata in una posizione tranquilla, questa proprietà offre il perfetto equilibrio tra tranquillità e accessibilità. La proprietà è caratterizzata da tre camere da letto, una luminosa zona giorno con cucina separata e tre bagni. Godetevi i vantaggi di due balconi con splendida vista su Bressanone, perfetti per trascorrere ore di relax all'aperto. La casa dispone anche di una spaziosa cantina nel seminterrato, di un garage e di una soffitta.

## Offerenti



Castellenum

Via Tratten 7

39042 Bressanone

Tel.

---

0472201250

□