

# W4: Nuovo quadrilocale spazioso con ampia terrazza, primo piano

## Dati di base

Tipologia dell'oggetto	Appartamento
Località	Bressanone
Camere	4
Piano	2
Prezzo d'acquisto	740'000 €
Superficie m	118.0
Anno di costruzione	2025
ID	IW106468



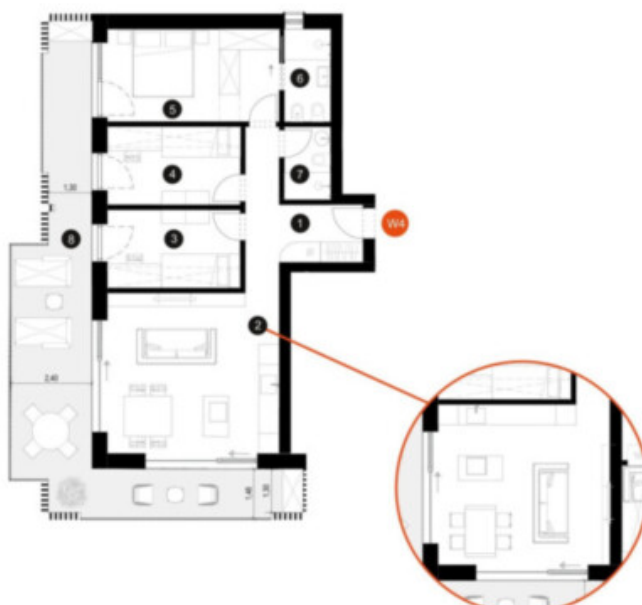








1. OBERGESCHOSS  
PIANO PRIMO



Wohnküche Variante /  
Variante soggiorno - cucina

WOHNUNG W4,  
APPARTAMENTO W4

Nur die Nettflächen sind angegeben  
Sono indicate solo le superfici nette

1	Gang / Ingresso	9,10 m <sup>2</sup>
2	Wohnküche / Soggiorno - cucina	23,99 m <sup>2</sup>
3	Zimmer / Camera	9,02 m <sup>2</sup>
4	Zimmer / Camera	9,02 m <sup>2</sup>
5	Zimmer / Camera	13,82 m <sup>2</sup>
6	Bad / Bagno	3,71 m <sup>2</sup>
7	Bad / Bagno	2,91 m <sup>2</sup>
	<b>Wohnfläche / Superficie appartamento</b>	<b>71,57 m<sup>2</sup></b>
8	Terrasse / Terrazza	35,98 m <sup>2</sup>
	<b>Fahrradständer W4 / Rastrelliera per biciclette W4</b>	<b>3,34 m<sup>2</sup></b> (Nr. 4 Plätze / n. 4 posti)
	<b>Keller / Cantina</b>	<b>circa 6,00 m<sup>2</sup></b>

Vorgeschlagene räumlich-funktionale Aufteilung  
Der Planung und Ausführung sind Änderungen  
vorbehalten.  
Proposta di layout spazio-funzionale  
La progettazione e l'esecuzione sono soggette a  
modifiche

## 1. OBERGESCHOSS PIANO PRIMO



<b>Verkauft.</b> <b>Venduto</b>	
<small>Nur die Nettflächen sind angegeben. Sono indicate solo le superfici nette</small>	
<b>1</b> Treppenhaus / Vano scale	16,51m²
<small>Vorgeschlagene räumlich-funktionale Aufteilung. Der Planung und Ausführung sind Änderungen vorbehalten. Proposta di layout spazio-funzionale. La progettazione e l'esecuzione sono soggette a modifiche</small>	

## Dettagli

Prezzo d'acquisto	740'000 €
Superficie m	118.0

## Descrizione

Nel cuore di Bressanone, in prossimità di Piazza Duomo, del giardino vescovile e della stazione ferroviaria nasce questo nuovo progetto Casa Clima A Nature con soli 9 appartamenti, cantine e garage.

W4: L'appartamento si trova al primo piano ed è composto da: ingresso, soggiorno con cucina, 3 stanze da letto, 2 bagni e terrazza.

La proprietà si completa con una cantina.

Questo nuovo edificio punta sulla sostenibilità e sulla tecnologia, allo stesso tempo stupisce

---

per il suo design architettonico unico.

Grandi superfici vetrate a tutt'altezza mettono in relazione la dimora privata con la natura e l'esterno; terrazze con ampi spazi verdi e materiali di primissima qualità e pregio unitamente ad un'accurata esecuzione dei lavori garantiranno il massimo comfort abitativo nello standard casa clima A nature.

La costruzione utilizzerà appunto materiali di alta qualità e garantirà un elevato standard di benessere abitativo.□

L'impianto fotovoltaico garantirà il funzionamento della pompa di calore e l'eventuale eccedenza verrà impiegata per il funzionamento degli impianti comuni (ascensore, illuminazione etc.).

Maggiori informazioni qui: [https://www.ruth-immobilien.com/it/immobile/w4-nuovo-quadri-locale-spazioso-con-ampia-terrazza-primo-piano\\_21298](https://www.ruth-immobilien.com/it/immobile/w4-nuovo-quadri-locale-spazioso-con-ampia-terrazza-primo-piano_21298)

Ruth Immobilien  
Dorfstraße 12 / Via del Paese  
39040 Vahrn / Varna (BZ)  
Tel. +39 0472 970090

## Offerenti



Ruth Immobilien s.r.l.  
Piazza Walther 2  
39100 BOLZANO

Tel.  
+39 0471 090790

Fax.  
+39 0471 090791

