

W3-Variante: Nuovo, spazioso quadrilocale con balcone

Dati di base

Tipologia dell'oggetto	Appartamento
Località	Bressanone
Camere	4
Piano	2
Prezzo d'acquisto	670'000 €
Superficie m	114.0
Anno di costruzione	2024
ID	IW105735



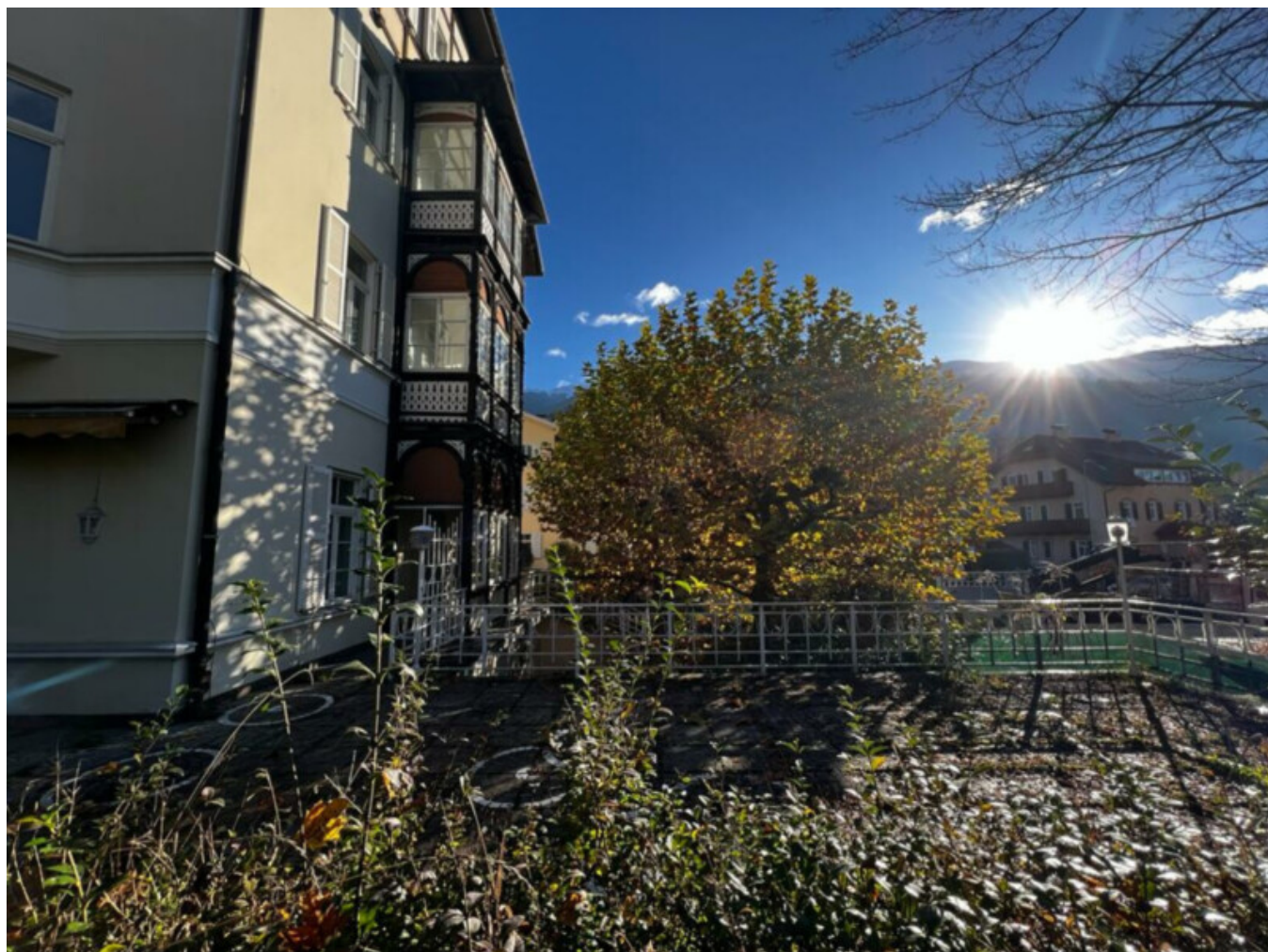








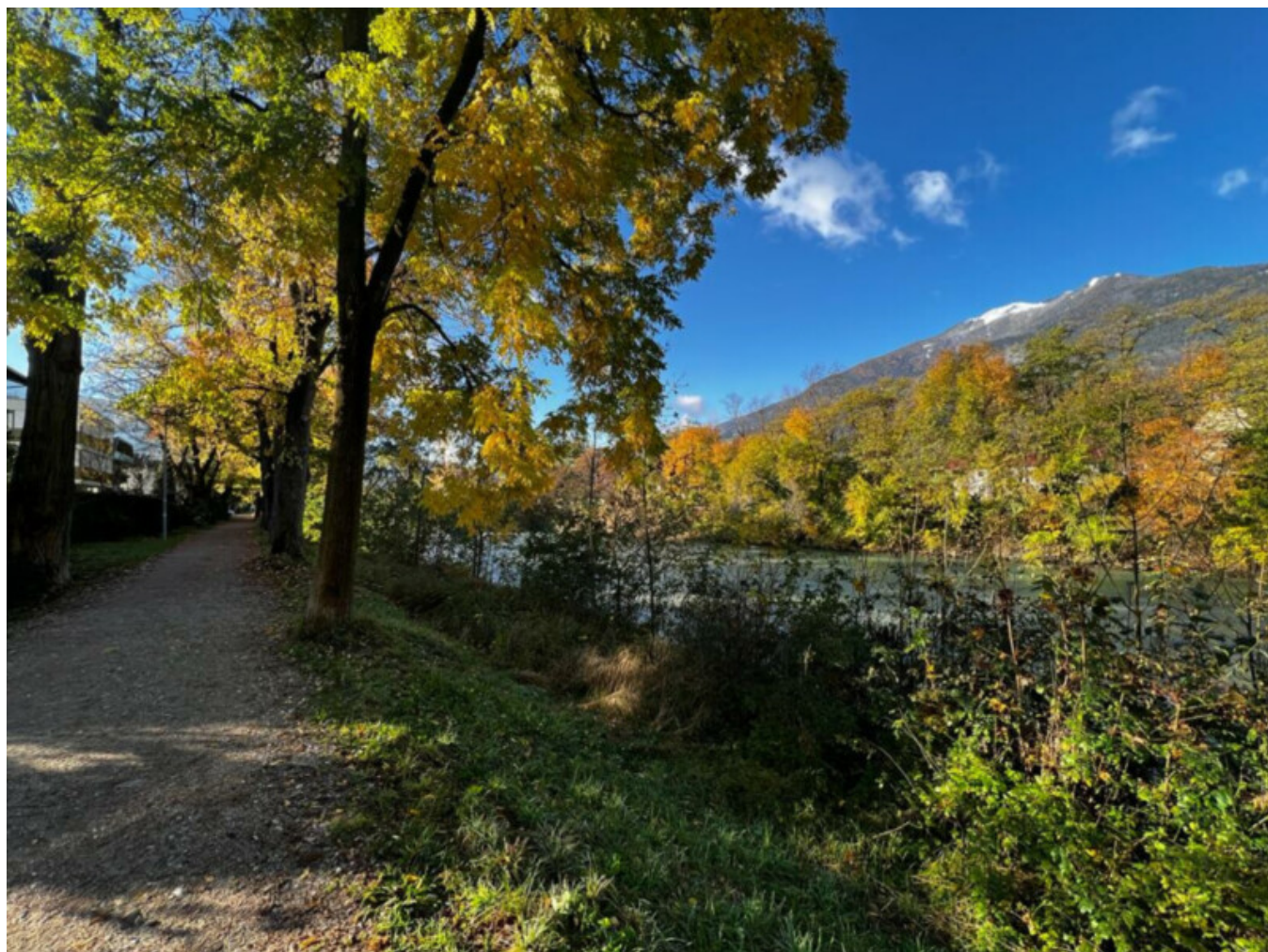




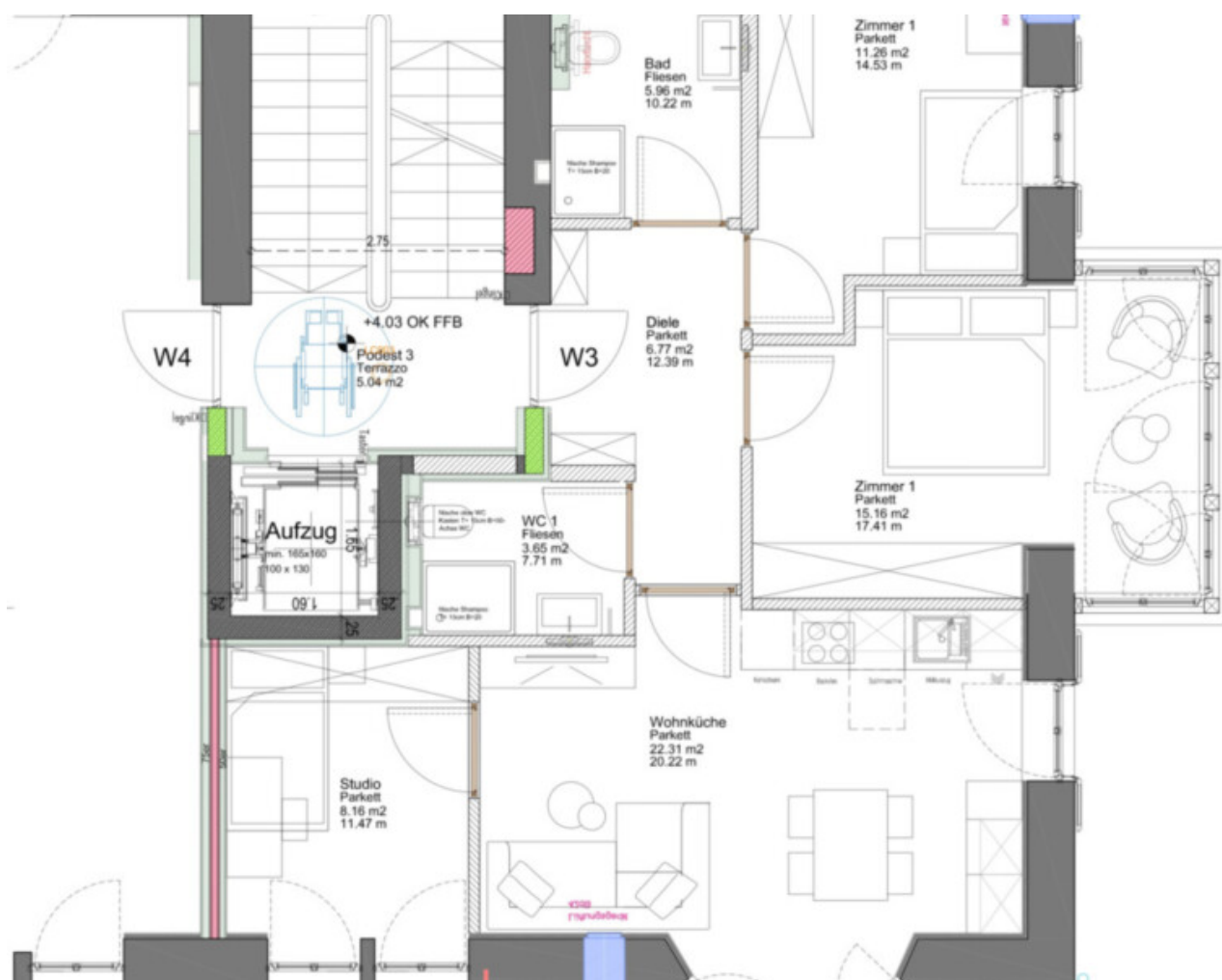












Dettagli

Prezzo d'acquisto	670'000 €
Superficie m	114.0

Descrizione

Nelle immediate vicinanze del centro storico verranno realizzati dodici appartamenti ristrutturati a nuovo con cantine, posti auto e garage al piano interrato. È prevista la ristrutturazione completa del vecchio "Brixner Hof" e delle unità abitative esistenti.

W3-Variante: Proponiamo in vendita nuovo, spazioso quadrilocale con balcone – divisione interna: ingresso, soggiorno con cucina, 2 stanze da letto, studio, 2 bagni e balcone.

La proprietà si completa con 1 cantina.

Le finiture sono di altissima qualità, curate nei minimi dettagli, il che è sicuramente un punto di forza unico rispetto ai vari progetti convenzionali di nuova costruzione. Gli appartamenti hanno caratteristiche particolari che ne sottolineano l'unicità.

I materiali naturali creano una piacevole sensazione abitativa, le generose vetrate assicurano molta luce negli spazi abitativi e una splendida vista. Tutti gli appartamenti sono dotati di materiali di alta qualità e sostenibili.

Gli appartamenti offrono servizi locali raggiungibili a piedi con accesso diretto ai trasporti pubblici e si trovano a pochi passi dal centro storico di Bressanone. La connessione tra treno, autobus, nonché piste ciclabili e pedonali consentono collegamenti ottimali.

Il comune cittadino di Bressanone si trova nel cuore dell'Alto Adige, immerso nella larga conca brissinese. Gli edifici storici e le chiese pittoresche, in particolare il Duomo di Bressanone, testimoniano il grande passato della città e il suo significato culturale e storico. Il solo labirintico centro storico è incredibilmente affascinante e merita una passeggiata attraverso i suoi vicoli stretti. E chi non trova la cultura e l'arte così interessanti, a Bressanone potrà approfittare di meravigliose opportunità di shopping.

Chi trascorre le vacanze invernali a Bressanone in Italia, segue il richiamo della Plose, il paradiso dello sci e degli sport invernali a Bressanone, a due passi dalla città e con la pista di discesa più lunga dell'Alto Adige, la Trametsch. Ci sono molte opportunità non solo per lo sci, ma anche per escursioni invernali, lo slittino e le racchette da neve.

Maggiori informazioni qui: https://www.ruth-immobilien.com/it/immobile/w3-variante-nuovo-spazioso-quadrilocale-con-balcone_20859

Ruth Immobilien
Dorfstraße 12 / Via del Paese
39040 Vahrn / Varna (BZ)
Tel. +39 0472 970090

Offerenti



Ruth Immobilien s.r.l.
Piazza Walther 2
39100 BOLZANO

Tel.
+39 0471 090790

Fax.
+39 0471 090791

