

Ampio trilocale con terrazza in posizione centrale

Dati di base

Tipologia dell'oggetto	Appartamento
Località	Bressanone
Camere	3
Piano	2
Prezzo d'acquisto	475'000 €
Superficie m	105.0
ID	IW104848

























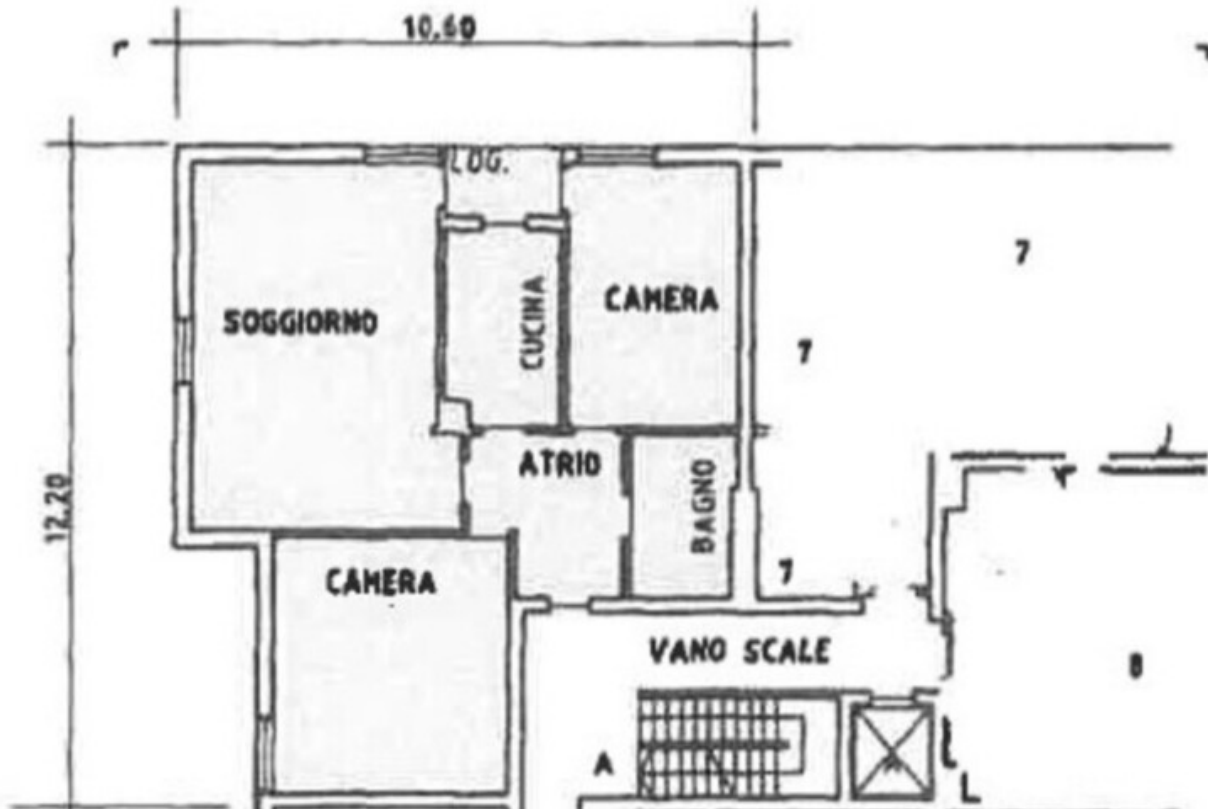








PIANO PRIMO H=ml 2.60



Dettagli

Prezzo d'acquisto	475'000 €
Superficie m	105.0
Posti macchina	1

Descrizione

In una zona residenziale tranquilla e piacevole di Bressanone, nel quartiere di Rosslauf, è in vendita un appartamento trilocale ben tenuto con cucina separata. L'immobile si trova al

primo piano di un edificio condominiale e convince per la sua distribuzione razionale degli spazi, l'abbondante luce naturale e un'atmosfera accogliente.

L'appartamento è composto da un ampio soggiorno, due camere da letto ben proporzionate e una cucina separata e luminosa. Le due camere offrono spazio sufficiente per essere utilizzate come camera matrimoniale, cameretta per bambini oppure studio, garantendo così massima flessibilità in base alle esigenze personali.

Particolarmente degno di nota è il collegamento per una stufa a legna nel soggiorno, che consente l'installazione di una stufa a caminetto e crea un'atmosfera particolarmente accogliente nei mesi più freddi. Il riscaldamento dell'appartamento avviene in modo sostenibile ed efficiente tramite teleriscaldamento.

Un posto auto esterno di proprietà, situato direttamente davanti all'edificio, è incluso nel prezzo di vendita. L'appartamento dispone inoltre di una cantina.

La consegna dell'immobile può avvenire immediatamente, rendendolo particolarmente interessante sia per chi cerca una prima abitazione che per investitori.

L'appartamento si trova in una zona residenziale tranquilla ai margini della città di Bressanone. Tuttavia, il centro città, i negozi, le scuole e i mezzi di trasporto pubblico sono facilmente e rapidamente raggiungibili. L'ubicazione offre un perfetto equilibrio tra la tranquillità della natura e la comodità dell'infrastruttura urbana.

Il trilocale al primo piano con cucina separata, ampia terrazza esposta a est, riscaldamento tramite teleriscaldamento e possibilità di installare una stufa a legna è subito disponibile. Completa la proprietà un posto auto esterno di proprietà. È una soluzione ideale per coppie, piccole famiglie oppure come investimento in una delle zone più richieste di Bressanone.

Maggiori informazioni qui: <https://www.ruth-immobilien.com/it/immobile/ampio-trilocale-con-terrazza-in-posizione-centrale>

Ruth Immobilien
Dorfstraße 12 / Via del Paese
39040 Vahrn / Varna (BZ)
Tel. +39 0472 970090

Offerenti



Ruth Immobilien s.r.l.
Piazza Walther 2
39100 BOLZANO

Tel.
+39 0471 090790

□