

Appartamento maisonette con ampio giardino pensile

Dati di base

Tipologia dell'oggetto	Appartamento
Località	Bolzano
Piano	2
Prezzo d'acquisto	510'000 €
Superficie m	117.0
Anno di costruzione	2007
ID	IW110320



































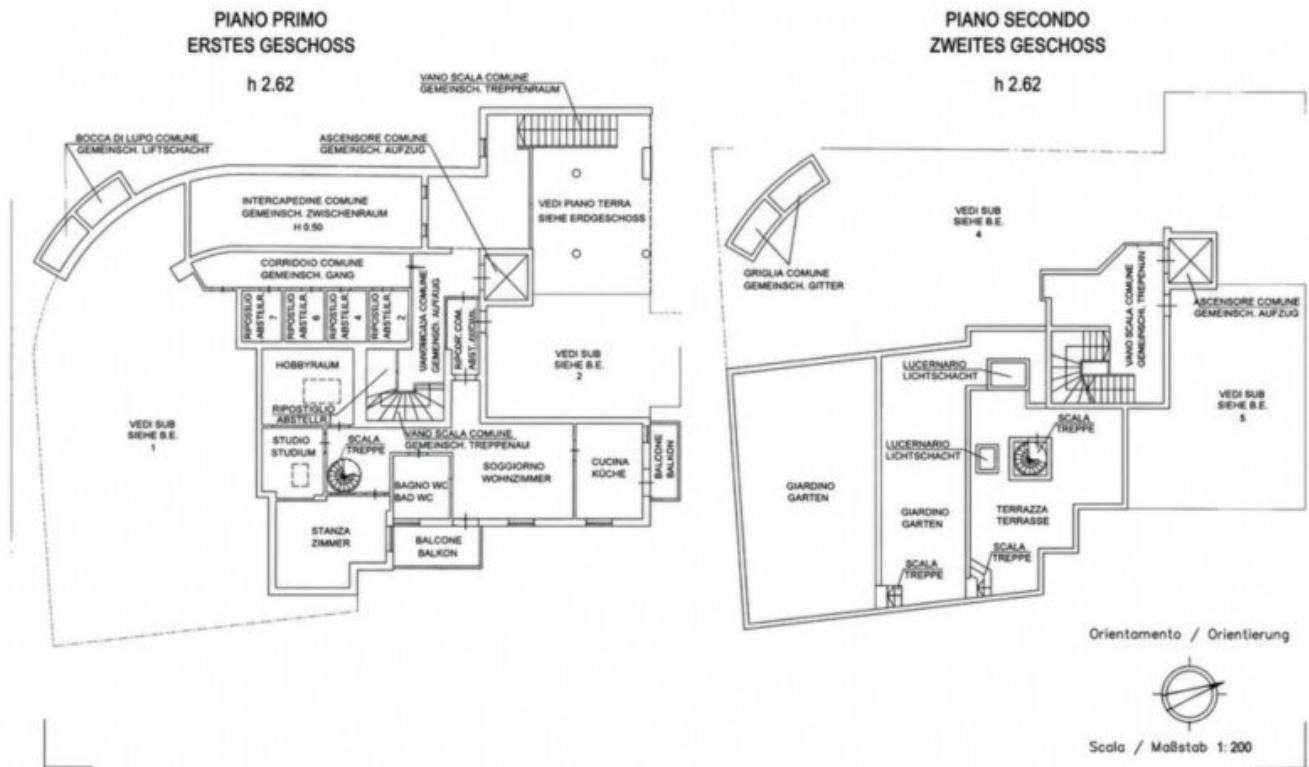












Dettagli

Prezzo d'acquisto
Superficie m

510'000 €
117.0

Descrizione

Situato in Via Aslago a Bolzano, questo curato appartamento su due livelli, costruito nel 2007, conquista per la distribuzione funzionale degli spazi e gli ampi spazi esterni. L'immobile si sviluppa su due piani e offre un ambiente abitativo accogliente in una delle zone residenziali più apprezzate della città. Il primo livello comprende un ingresso, un luminoso soggiorno, una cucina separata con balcone, una camera da letto con terrazza, un locale hobby, uno studio con finestra a tetto e un bagno finestrato. Il punto di forza dell'immobile è rappresentato dall'ampia terrazza sul tetto con giardino pensile al piano superiore, uno spazio esclusivo che garantisce privacy ed è ideale per rilassarsi, prendere il sole o trascorrere piacevoli momenti all'aperto. L'appartamento si presenta in ottime condizioni manutentive, con ambienti luminosi e una distribuzione degli spazi ben studiata. Completa la proprietà un garage. L'appartamento è attualmente convenzionato fino ad aprile 2027. Successivamente, il vincolo esistente ai sensi dell'art. 79 scadrà, per cui l'immobile non sarà più soggetto alla convenzione. Questa maisonette rappresenta un'ottima opportunità sia come abitazione principale sia per chi è alla ricerca di un immobile di qualità in una posizione privilegiata.

Maggiori informazioni qui: <https://www.ruth-immobilien.com/it/immobili/appartamento-maisonette-con-ampio-giardino-pensile>

Ruth Immobilien
Waltherplatz 2 / Piazza Walther
39100 Bozen / Bolzano (BZ)
Tel. +39 0471 090790

Offerenti



Ruth Immobilien s.r.l.
Piazza Walther 2
39100 BOLZANO

Tel.
+39 0471 090790

□