

T603 - Nuovo, bellissimo bilocale con terrazza

Dati di base

Tipologia dell'oggetto	Appartamento
Località	Bolzano
Camere	2
Piano	7
Superficie m	63.0
Anno di costruzione	2022
ID	IW110267





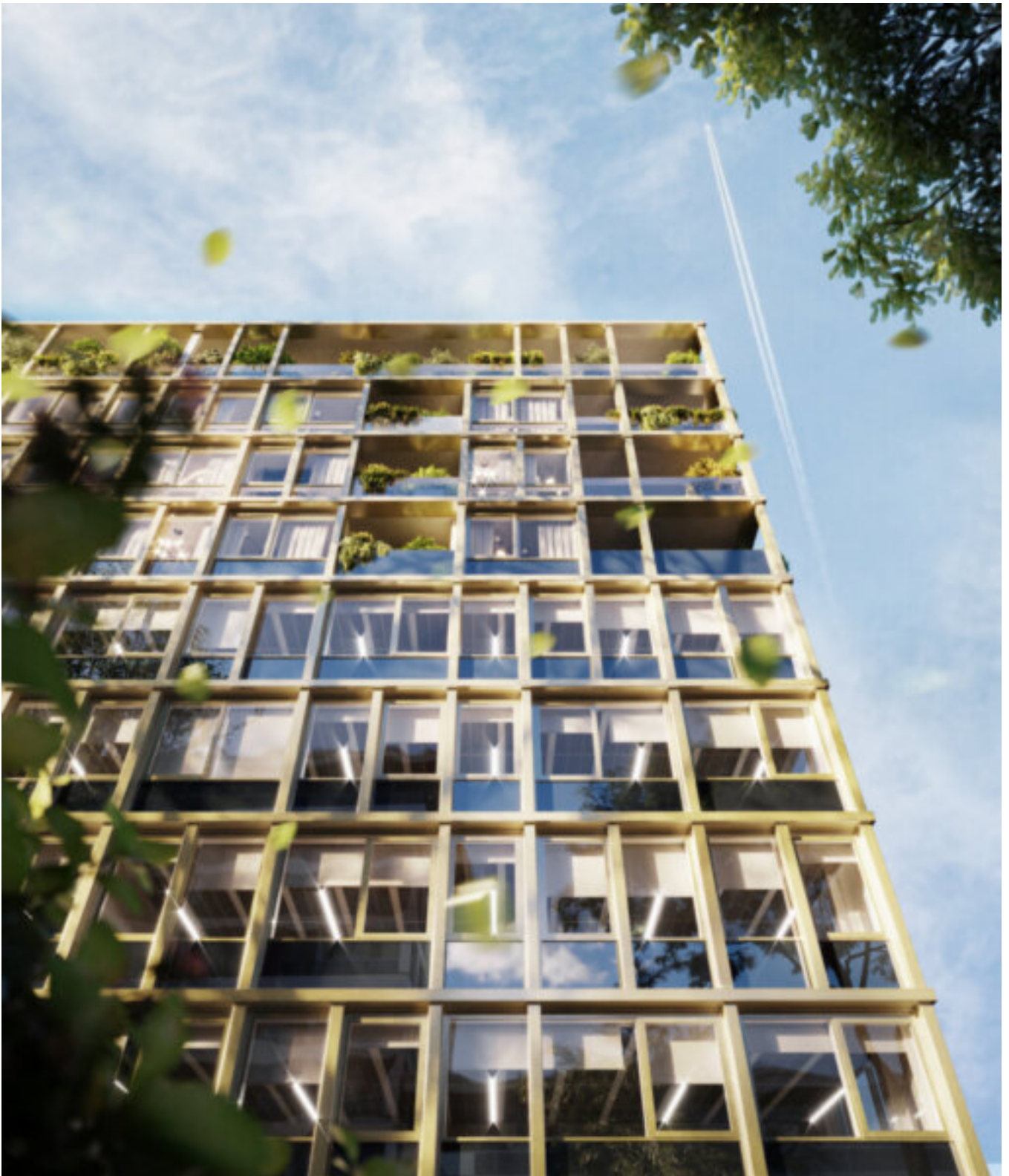
































 Superficie commerciale
 Verkaufsfäche
 63.17 m²


 Superficie esterna
 Außenfläche
 7 m²


 Camere
 Zimmer
 1


 Bagni
 Bäder
 1

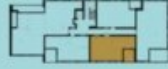


TOWER

T.603

Bilocale | Zweizimmerwohnung

Appartamento | Wohnung





Piano | Stock

7
6
5
4
3
2
1
0


OFFICE

Edificio | Gebäude





Scala 1:50



Per informazioni, appuntamenti, prenotazioni, visite, doghe, contattateci in base all'indirizzo di ricerca.
 For information, appointments, reservations, visits, doghe, contact us based on the search address.
 Die angegebene Fläche ist ohne Balkonfläche abgemessen.
 The following area is without balcony area.

Dettagli

Superficie m

63.0

Descrizione

Il WaltherPark si colloca nel cuore di Bolzano, nel centro storico tra la stazione ferroviaria di Bolzano e Piazza Walther, la principale piazza della città, in prossimità del Duomo di Bolzano e nelle immediate vicinanze del Parco della Stazione riqualificato. In occasione della riqualificazione dell'intero quartiere il WaltherPark diventerà un polo di attrazione per i visitatori provenienti dalla città stessa, dalla regione e anche da fuori regione.

In sintonia con il Masterplan per lo sviluppo urbano della città di Bolzano, saranno realizzati 76 appartamenti ad uso residenziale, 34 appartamenti ad uso investimento, 90 nuovi negozi e 805 parcheggi.

APPARTAMENTO T603 – WaltherPark Tower: Proponiamo in vendita nuovo, bellissimo bilocale con terrazza al sesto piano – disposizione interna quanto segue: ingresso, soggiorno con cucina, stanza da letto, bagno e terrazza.

Una residenza che accoglie ogni molteplice necessità: le soluzioni variano dai monocali e bilocali più compatti fino ai trilocali e quadrilocali di dimensioni davvero generose. È qui che nasce il WaltherPark: le cinque palazzine sopra il centro commerciale si ispirano ad appartamenti di eleganza italiana. Le unità si trovano al terzo fino al settimo piano ed offrono ai nuovi proprietari massima flessibilità: dal semplice bilocale alla seconda casa fino all'attico. Tutti gli appartamenti dispongono di una loggia, un terrazzo oppure un giardino privato per poter valorizzare al massimo la luce naturale. Il meraviglioso giardino pensile al terzo piano crea un accesso sicuro e privato circondato dal verde. Dagli appartamenti si ha una vista unica su Renon, Catinaccio e sul centro storico, con Piazza Walther e il Duomo.

Le ampie vetrate panoramiche spiccano e conquistano a prima vista: da qui la vista sulla città di Bolzano e sul parco circostante è unica. Il design moderno e identitario, composto da materiali eco-friendly, si integra alla perfezione con il territorio: Materiali e finiture che rispettano appieno il valore della sostenibilità. La creatività artigiana Made in Italy si mescola sapientemente a uno stile minimal, eclettico e graffiante.

Con il WaltherPark lo studio architettonico David Chipperfield Architects realizzerà per la città di Bolzano una nuova costruzione multifunzionale in un centro storico italiano – un raro gioiello. Il britannico David Chipperfield si annovera tra i più importanti architetti contemporanei. I suoi progetti eleganti ed iconici continuano a destare scalpore a livello internazionale.

Grazie al suo innovativo concetto di sostenibilità climatica, WaltherPark otterra' la certificazione LEED Gold, che rappresenta lo standard per l'edilizia ecologica e il risparmio delle risorse. Gli appartamenti saranno certificati nello standard CasaClima A Nature.

Il sistema della galleria sotterranea costituirà il fulcro della nuova soluzione di mobilità destinata al centro storico di Bolzano. Esso contribuirà al decongestionamento del

traffichatissimo snodo attorno a Piazza Verdi facendo sì che in futuro in superficie circoleranno quotidianamente circa 10.000 macchine in meno. Tramite la galleria gli automobilisti giungeranno direttamente al parcheggio disponibile nel garage di Piazza Walther e a quelli previsti nel garage di WaltherPark. L'immediata vicinanza del WaltherPark alla stazione ferroviaria lo renderà facilmente accessibile anche per chi viaggia in treno tra gli altoatesini e tra chi viene da fuori regione. Il sottopassaggio per ciclisti presso Ponte Loreto garantisce maggiore sicurezza dal momento che non occorrerà più fermarsi ai semafori rossi. In questo modo, in futuro sarà un puro piacere recarsi in centro.

Maggiori informazioni qui: <https://www.ruth-immobilien.com/it/immobili/t603-nuovo-bellisimo-bilocale-con-terrazza>

Ruth Immobilien
Waltherplatz 2 / Piazza Walther
39100 Bozen / Bolzano (BZ)
Tel. +39 0471 090790

Offerenti



Ruth Immobilien s.r.l.
Piazza Walther 2
39100 BOLZANO

Tel.
+39 0471 090790

□