

Esclusivo appartamento duplex con vista panoramica

Dati di base

Tipologia dell'oggetto	Appartamento / Duplex
Località	Bolzano
Camere	6
Piano	0
Prezzo d'acquisto	1'800'000 €
Superficie m	250.0
Anno di costruzione	2003
ID	IW109239









































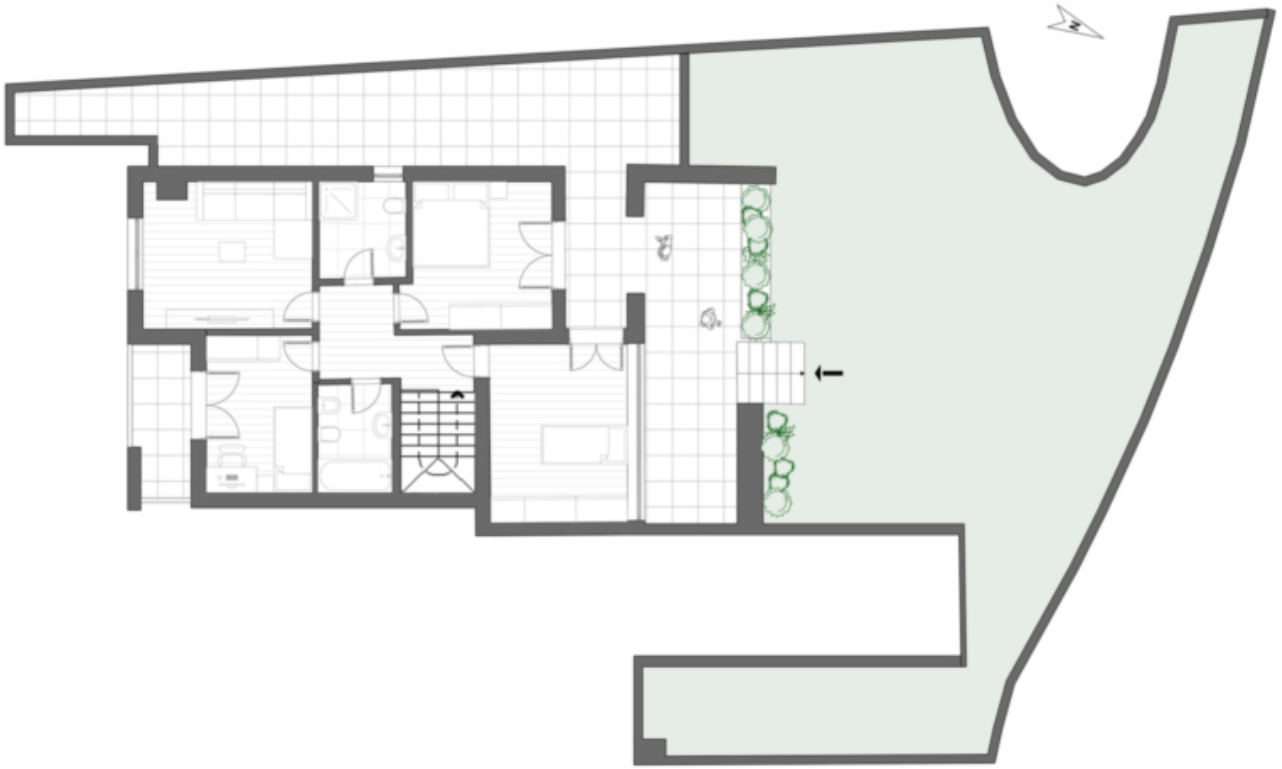














Prezzi

Prezzo d'acquisto 1'800'000 €

Superfici

Superficie m 250.0

Superficie netta m 180.0

Giardino m 190.0

Cantina m 6.6

Balcone/Terrazza m 84.4

Numero superfici

Camere da letto 3

Bagni 3

Arredo

Uso giardino

Ammobiliato

Piscina

Semi ammobiliato

Tecnologia

Tipo di riscaldamento	Stufa, A pavimento
Riscaldamento	Gas
Ascensore	Ascensore

Altri

Munito di cantina	Sì
-------------------	----

Descrizione

Questo esclusivo appartamento si sviluppa su tre livelli ed è stato realizzato nel 2003 con un'architettura di alta qualità e grande attenzione ai dettagli. Materiali pregiati, porte a tutta altezza, una moderna illuminazione LED di design e finiture complessivamente di alto livello garantiscono il massimo comfort abitativo e un'atmosfera elegante in tutti gli ambienti.

La posizione privilegiata dell'immobile offre una vista mozzafiato e senza ostacoli sul Catinaccio, sulla città di Bolzano e sul paesaggio circostante di grande fascino. L'ampia zona giorno con camino e cucina integrata rappresenta il cuore dell'appartamento e conduce direttamente alla terrazza soleggiata e al giardino privato con accesso alla piscina condominiale ben curata.

Al piano superiore si trovano tre luminose camere da letto, di cui una con balcone privato, due bagni elegantemente arredati e un accogliente soggiorno TV. Questo livello è completato da un'ulteriore terrazza con porzione di giardino. Il piano interrato colpisce per un ambiente versatile, un WC separato, una cantina e l'accesso diretto all'ampio garage doppio.

Offerenti



Castellenum
Via Tratten 7
39042 Bressanone

Tel.
0472201250

□