

W13 - Nuovo, esclusivo attico con terrazza e giardino privato, ultimo piano

Dati di base

Tipologia dell'oggetto	Appartamento
Località	Appiano sulla Strada del Vino
Camere	4
Piano	4
Prezzo d'acquisto	1'095'000 €
Superficie m	157.0
Anno di costruzione	2023
ID	IW110250



















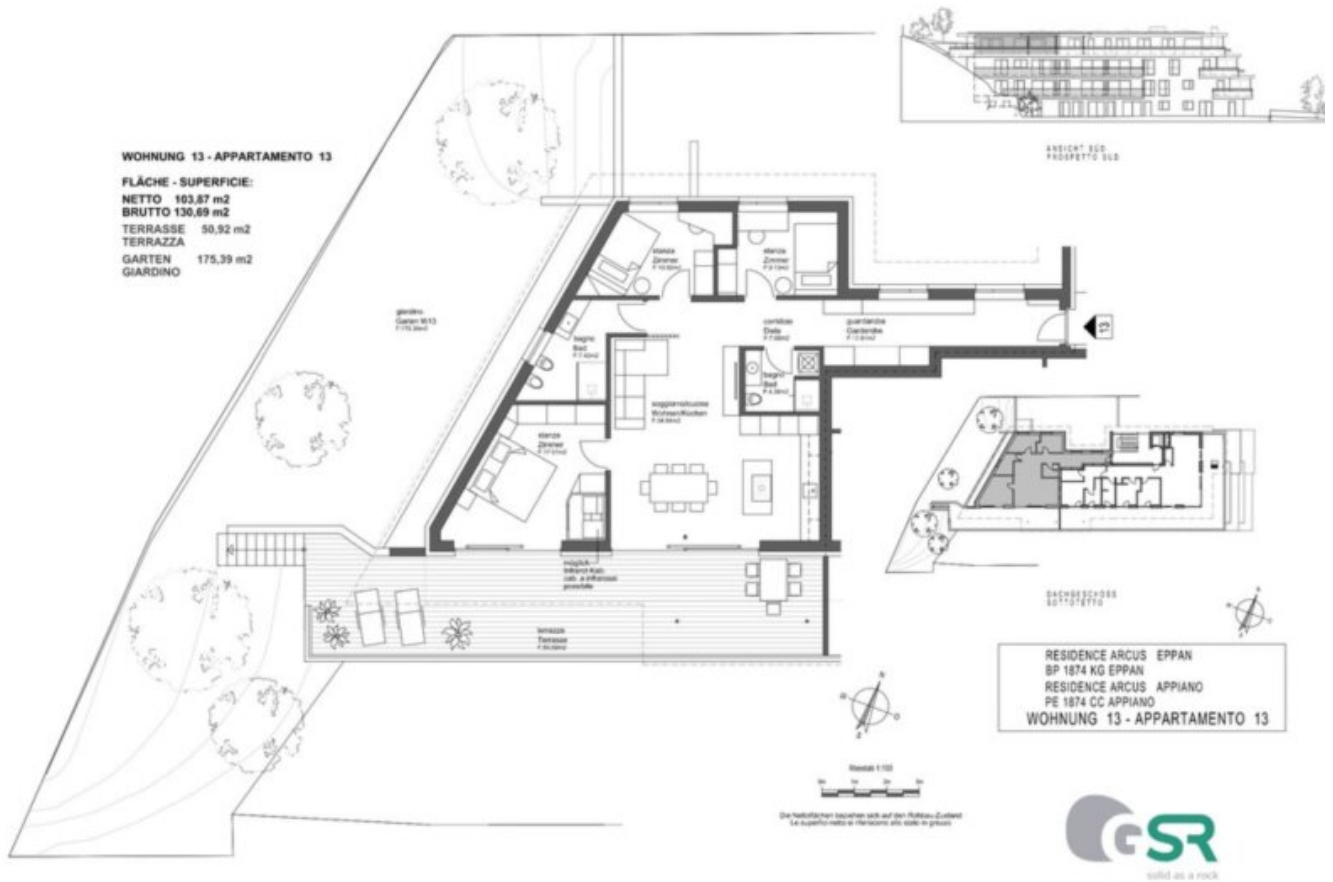












Dettagli

Prezzo d'acquisto	1'095'000 €
Superficie m	157.0

Descrizione

Ad Appiano, frazione Ganda di Sopra, è in costruzione un esclusivo complesso residenziale con 13 appartamenti.

W13: Proponiamo in vendita nuovo, esclusivo attico con terrazza e ampio giardino privato all'ultimo piano; divisione interna: ingresso, soggiorno con cucina, 3 stanze da letto, bagno, bagno di servizio, terrazza (52 mq) e giardino privato (120 mq).

Il nuovo edificio è composto da spazi abitativi luminosi con ampie terrazze o balconi ed è suddiviso in appartamenti di diverse dimensioni. Un design eccezionale e una costruzione di alta qualità incontrano il comfort e la qualità della vita.

L'edificio sarà costruito secondo lo standard Casaclima "A-Nature" e ha un concetto energetico sostenibile con un impianto fotovoltaico ed una pompa di calore.

Cantine, posti auto e garage possono essere acquistati separatamente.

L'immobile viene consegnato libero da vincoli e quindi non convenzionato ai sensi dell'art. 79 della L.P. 13/1997.

Il centro del paese di San Michele è raggiungibile in pochi minuti a piedi. Il capoluogo di provincia Bolzano e le località circostanti sono raggiungibili in breve tempo in auto o in autobus.

Consegna degli appartamenti: fine 2025.

Maggiori informazioni qui: <https://www.ruth-immobilien.com/it/immobili/w13-nuovo-esclusivo-attico-con-terrazza-e-giardino-privato-ultimo-piano>

Ruth Immobilien
Waltherplatz 2 / Piazza Walther
39100 Bozen / Bolzano (BZ)
Tel. +39 0471 090790

Offerenti



Ruth Immobilien s.r.l.
Piazza Walther 2

39100 BOLZANO

Tel.
+39 0471 090790

□