

W5 - Nuovo trilocale con terrazza

Dati di base

Tipologia dell'oggetto	Appartamento
Località	Appiano sulla Strada del Vino
Camere	3
Piano	2
Prezzo d'acquisto	545'000 €
Superficie m	88.0
Anno di costruzione	2023
ID	IW110248









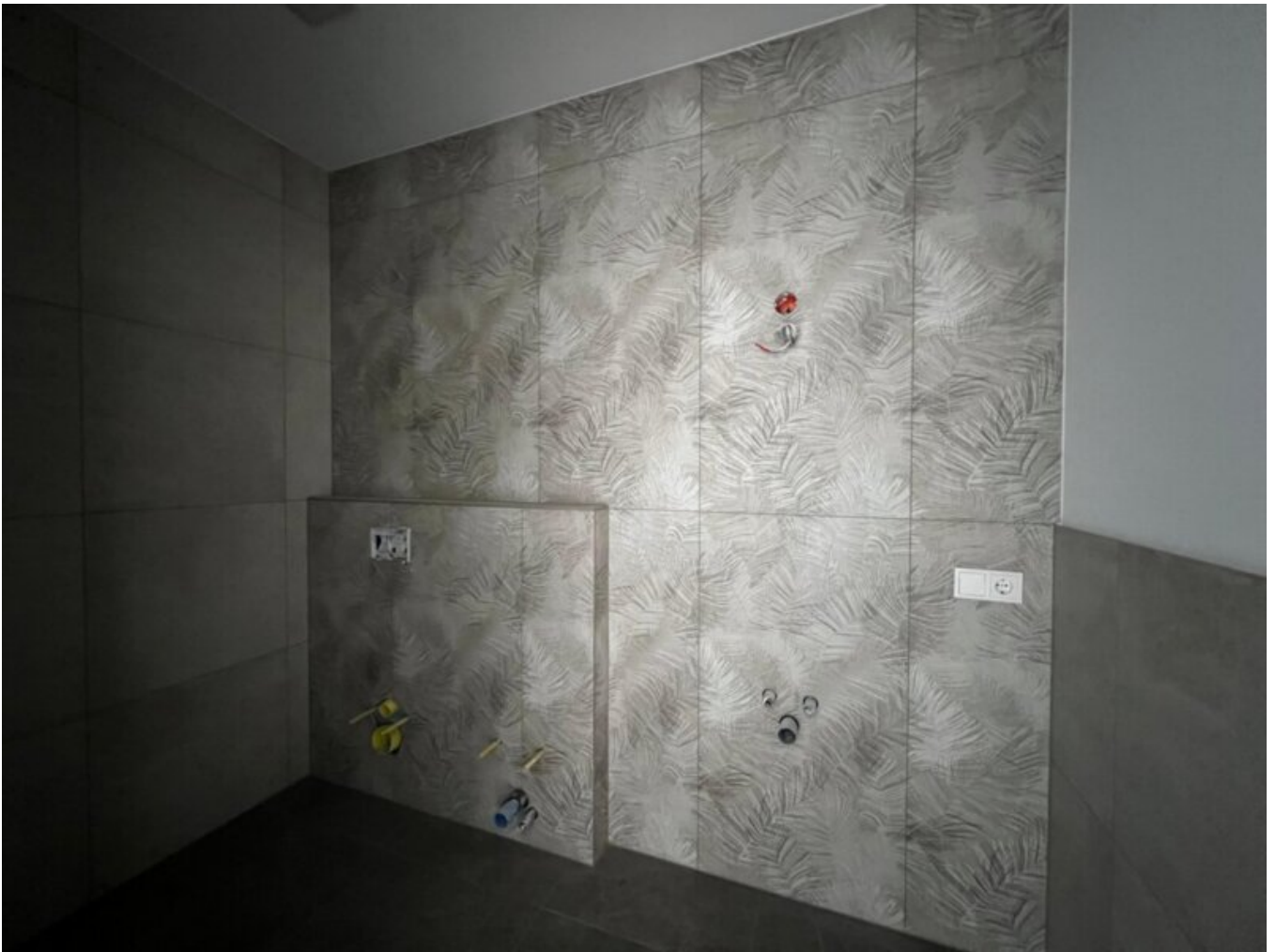
















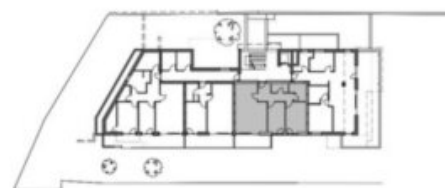





 ANSICHT 009
 PROSPETTO SUD


WOHNUNG 5 - APPARTAMENTO 5

FLÄCHE - SUPERFICIE:
NETTO 70,42 m²
BRUTTO 85,27 m²
BALKON 9,65 m²
BALCONE


 EBENENSCHICHT 1
 PIANO 0+K1


RESIDENCE ARCUS EPPAN
 BP 1874 KG EPPAN
 RESIDENCE ARCUS APPIANO
 PE 1874 CC APPIANO
WOHNUNG 5 - APPARTAMENTO 5



Maßstab 1:75
 Die Maßstäbe beziehen sich auf den Planbauzustand
 (ca. Superficie netto in Meter oder alle oben in Metern)



Dettagli

Prezzo d'acquisto	545'000 €
Superficie m	88.0

Descrizione

Ad Appiano, frazione Ganda, è in fase di realizzazione un nuovo ed esclusivo complesso residenziale composto da sole 13 unità abitative, che unisce abitare moderno, tranquillità e posizione soleggiata.

W5 - È in vendita un nuovo appartamento trilocale con terrazza situato al 1° piano, così

suddiviso: ingresso, luminoso soggiorno con cucina, due camere da letto, bagno, WC diurno e terrazza di circa 10 m .

Il nuovo edificio si distingue per ambienti luminosi, una distribuzione interna ben studiata e ampie terrazze e balconi, che garantiscono un elevato comfort abitativo. Il design moderno ed elegante, unito a una costruzione di alta qualità, assicura durabilità nel tempo e un'elevata qualità della vita.

Il complesso residenziale viene realizzato secondo lo standard CasaClima A Nature ed è dotato di un concetto energetico sostenibile con impianto fotovoltaico e pompa di calore, che garantisce:

costi energetici e di gestione molto contenuti,

un clima abitativo confortevole in ogni stagione,

uno standard abitativo ecologico, sostenibile e orientato al futuro.

Cantine, posti auto e/o box garage possono essere acquistati separatamente, offrendo ulteriore comodità.

L'immobile è non convenzionato e può pertanto essere acquistato e utilizzato senza limitazioni, risultando ideale sia come abitazione principale, seconda casa oppure come investimento di valore stabile.

Il centro del paese di San Michele è raggiungibile in pochi minuti a piedi. Il capoluogo Bolzano e le località circostanti sono facilmente e rapidamente raggiungibili sia in auto che con i mezzi pubblici.

Maggiori informazioni qui:
<https://www.ruth-immobilien.com/it/immobili/w5-nuovo-trilocale-con-terrazza>

Ruth Immobilien
Waltherplatz 2 / Piazza Walther
39100 Bozen / Bolzano (BZ)

Tel. +39 0471 090790

Offerenti



Ruth Immobilien s.r.l.
Piazza Walther 2
39100 BOLZANO

Tel.
+39 0471 090790

□