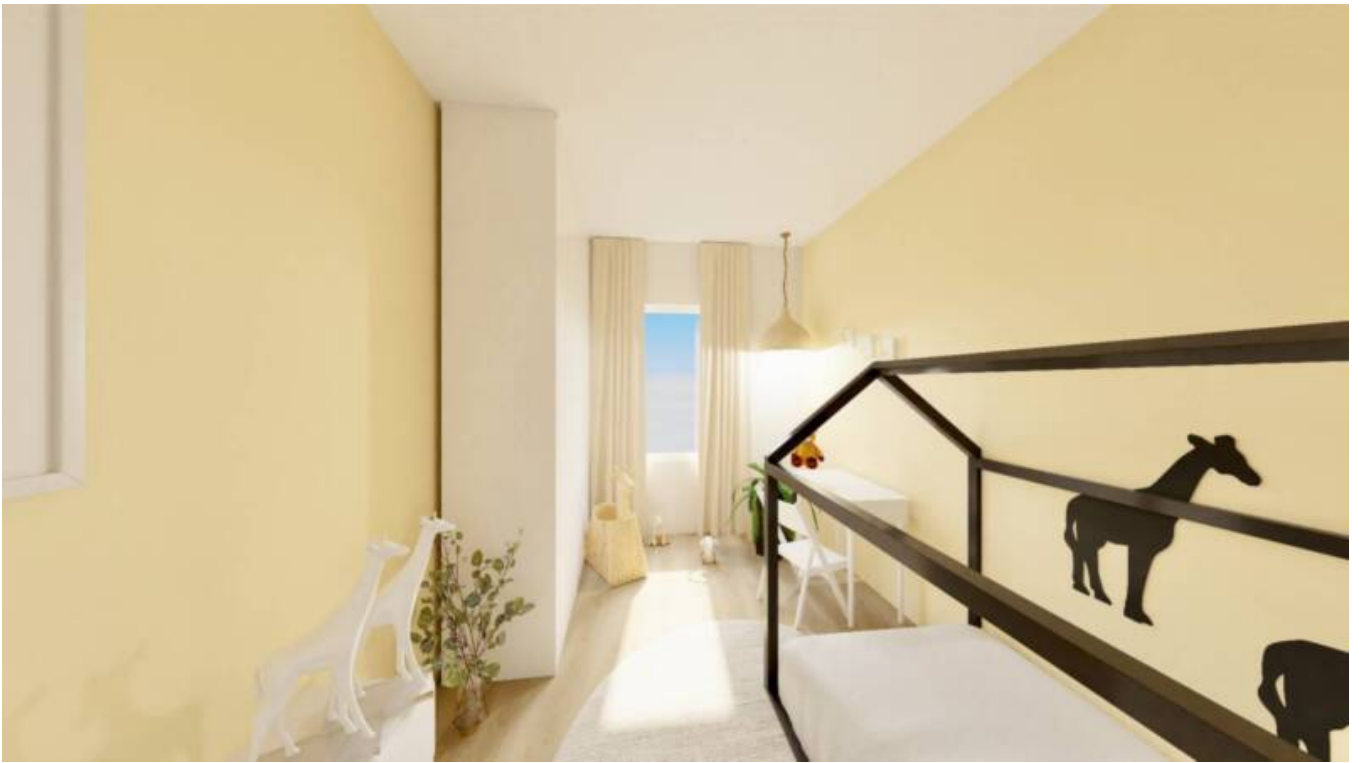


Appartamento a Appiano sulla Strada del Vino

Dati di base

Tipologia dell'oggetto	Appartamento
Località	Appiano sulla Strada del Vino
Camere	4
Piano	2
Classe energetica	G
Prezzo d'acquisto	853'000 €
Superficie m	176.0
Anno di costruzione	2024
ID	IW110043











1. Obergeschoss - 1. Piano





Prezzi

Prezzo d'acquisto 853'000 €

Superfici

Superficie m 176.0

Giardino m 0.0

Balcone/Terrazza m 29.0

Numero superfici

Bagni 2

Balconi/Terrazze 1

Camera giorno/notte 4

Arredo

Tipo di riscaldamento Centralizzato

Ascensore Ascensore

Descrizione

U4:

Questo spazioso appartamento con 4 stanze nella pittoresca frazione di San Michele nel comune di Appiano, Alto Adige, offre il massimo comfort abitativo. L'appartamento dispone di una grande cucina abitabile con accesso al terrazzo esposto a sud-ovest, un WC per gli ospiti, due camere singole, una camera matrimoniale e un bagno moderno.

Le dotazioni includono tapparelle e persiane elettriche, riscaldamento a pavimento centralizzato con contocalorie e internet in fibra ottica. Pavimenti in legno di alta qualità (stile listone) e piastrelle in ceramica nei bagni completano l'offerta. Una cantina è inclusa nel prezzo.

Questo appartamento è certificato con la classificazione energetica A Nature e si trova al 1° piano. Ideale per famiglie che cercano un comfort abitativo moderno in una posizione tranquilla e idilliaca.

L'immobile dispone di due posti auto coperti al secondo piano interrato per un totale di 50.000 €. I posti auto non sono inclusi nel prezzo di acquisto e devono essere acquistati separatamente.

Ubicazione e contesto di questo Immobile:

La frazione di San Michele è una parte pittoresca del comune di Appiano nella idilliaca regione vinicola dell'Alto Adige. Situata lungo la Strada del Vino, San Michele offre una perfetta combinazione di fascino tradizionale e standard di vita moderni. Circondata da estesi vigneti

e un'impressionante paesaggio montano, questo luogo è un paradiso per gli amanti della natura e gli appassionati di cultura. San Michele è caratterizzata dai suoi edifici storici, inclusa la famosa Chiesa Parrocchiale di San Michele, e numerose dimore storiche.

Per il tempo libero, ci sono molte attività disponibili: sentieri per escursioni e piste ciclabili invitano a esplorare lo scenario mozzafiato. In estate, i vicini laghi di Monticolo offrono relax e opportunità di sport acquatici. Grazie a un'eccellente gastronomia, inclusi osterie tradizionali e ristoranti di alto livello, residenti e visitatori possono lasciarsi viziare dalle delizie culinarie.

Il nuovo progetto edilizio a San Michele beneficia di un'eccellente connettività. Bolzano, il centro culturale ed economico dell'Alto Adige, è raggiungibile in pochi minuti di auto. Questo rende San Michele una location ideale sia per i locali che per i turisti che desiderano vivere il fascino unico dell'Alto Adige.

Compenso di mediazione:

Il mediatore ha diritto alla provvigione, se l'affare è concluso per effetto del suo intervento.

Provvigione del 3 % (tre per cento) più IVA sul prezzo di Vendita.

Il diritto del mediatore al compenso sorge nel momento in cui l'affare è concluso e verrà corrisposto dall'acquirente al mediatore entro 30 giorni dalla data di accettazione della proposta di acquisto oppure dalla sottoscrizione del contratto preliminare.

Il nostro intento è di mettere a disposizione sul presente sito internet informazioni corrette e complete. Tuttavia non assumiamo nessuna responsabilità né diamo garanzia per l'attualità, la correttezza e la completezza delle informazioni fornite. Planimetrie bidimensionali e rendering tridimensionali sono meramente figurative e non sempre in rapporto e/o veritieri. Ci riserviamo il diritto di effettuare senza preavviso delle modifiche o integrazioni alle informazioni fornite.

Offerenti



IGOR DAPUNT REAL ESTATE

Via Leonardo da Vinci, 16
39100 Bolzano (BZ)

Tel.
+390471324928

□