

W13 - Nuovo, esclusivo attico con terrazza e giardino privato, ultimo piano

Dati di base

Tipologia dell'oggetto	Appartamento
Località	Appiano sulla Strada del Vino
Camere	4
Piano	4
Prezzo d'acquisto	1'095'000 €
Superficie m	157.0
Anno di costruzione	2023
ID	IW105816













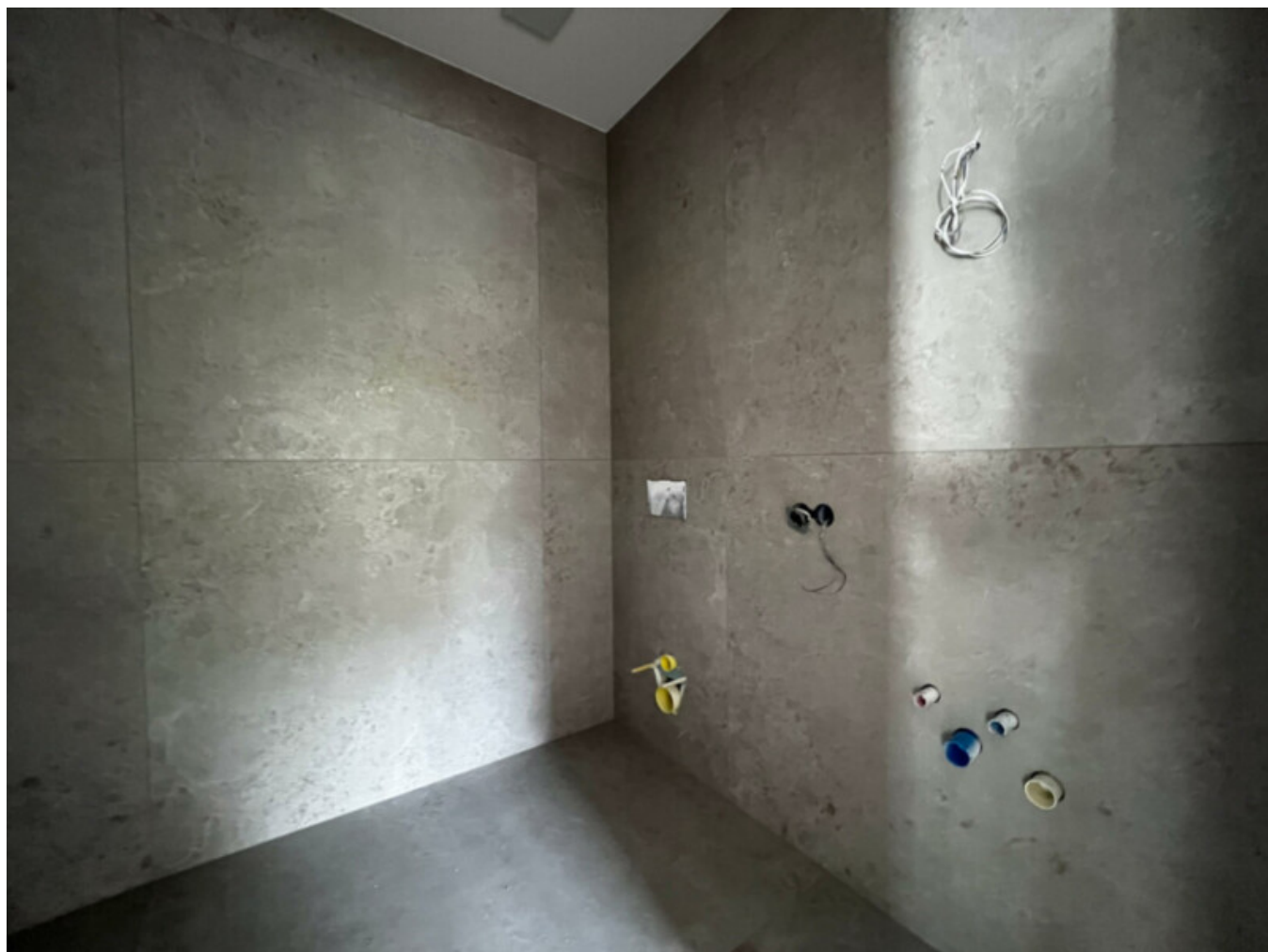




















Dettagli

Prezzo d'acquisto	1'095'000 €
Superficie m	157.0

Descrizione

Ad Appiano, frazione Ganda di Sopra, è in costruzione un esclusivo complesso residenziale

con 13 appartamenti.□

W13: Proponiamo in vendita nuovo, esclusivo attico□con terrazza e ampio giardino privato□all'ultimo piano; divisione interna: ingresso, soggiorno con cucina, 3 stanze da letto,□bagno, bagno di servizio,□terrazza (52□mq) e giardino privato (120 mq).

Il nuovo edificio è composto da spazi abitativi luminosi con ampie terrazze o balconi ed è suddiviso in appartamenti di diverse dimensioni. Un design eccezionale e una costruzione di alta qualità incontrano il comfort e la qualità della vita.□

L'edificio sarà costruito secondo lo standard Casaclima "A-Nature" e ha un concetto energetico sostenibile con un impianto fotovoltaico ed una pompa di calore.

Cantine, posti auto e garage possono essere acquistati□separatamente.

L'immobile viene consegnato libero da vincoli e quindi non convenzionato ai sensi dell'art. 79 della L.P. 13/1997.

Il centro del paese di San Michele è raggiungibile in pochi minuti a piedi. Il capoluogo di provincia Bolzano e le località circostanti sono raggiungibili in breve tempo in auto o in autobus.

Consegna degli appartamenti: fine 2025.

Maggiori informazioni qui: https://www.ruth-immobilien.com/it/immobile/w13---nuovo-esclusivo-attico-con-terrazza-e-giardino-privato-ultimo-piano_20911

Ruth Immobilien
Waltherplatz 2 / Piazza Walther
39100 Bozen / Bolzano
Tel. +39 0471 090790

Offerenti



Ruth Immobilien s.r.l.

Via del Paese 12
39040 Varna

Tel.
+39 0472 970090

Fax.
+39 0472 970091

