

Attico d'eccellenza con ampia terrazza a sud

Dati di base

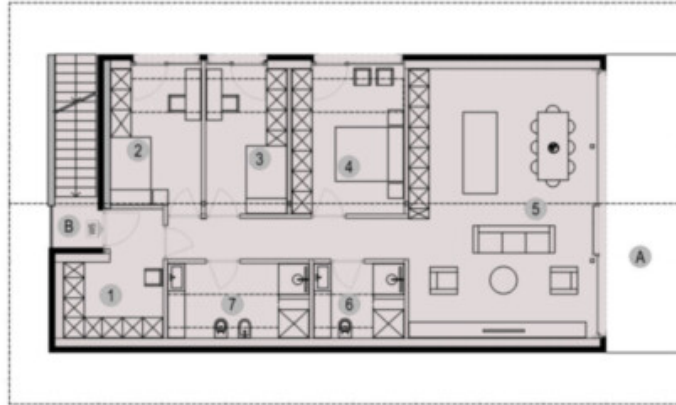
Tipologia dell'oggetto	Appartamento
Località	Albes
Camere	4
Piano	3
Prezzo d'acquisto	900'000 €
Superficie m	160.0
Anno di costruzione	2024
ID	IW109820











A	Terrasse / terrazzo	21,99 m ²
B	Eingang / entrata	2,14 m ²
C	Fahrräder / biciclette	12,84 m ²
D	Parkplätze / posti auto	

N S

WOHNUNG V
APPARTAMENTO

1	Vorraum / antivano	9,05 m
2	Wohnküche - Gang cucina soggiorno - corridoio	52,10 m
3	Schlafzimmer / stanza da letto	11,11 m
4	Schlafzimmer / stanza da letto	10,29 m
5	Schlafzimmer / stanza da letto	14,31 m
6	Bad / bagno	5,68 m
7	Bad / bagno	8,99 m
Wohnfläche/ Superficie appartamento		111,53 m

Dettagli

Prezzo d'acquisto	900'000 €
Superficie m	160.0

Descrizione

Immerso nell'incantevole paesaggio di Albes, alle porte di Bressanone, questo esclusivo attico rappresenta una perfetta sintesi di eleganza senza tempo, raffinatezza architettonica e comfort abitativo di altissimo livello. L'esposizione soleggiata, gli ampi spazi esterni e la splendida vista aperta sulle montagne altoatesine rendono questa proprietà un'opportunità rara in una delle zone residenziali più ambite dell'Alto Adige.

Le generose superfici vetrate, l'ampia terrazza esposta a sud e il panorama mozzafiato creano un'atmosfera abitativa unica. L'architettura moderna e gli spazi aperti fondono armoniosamente luce, natura e design, regalando una sensazione di benessere e libertà.

L'attico dispone di una spaziosa zona giorno con cucina a vista, fulcro della vita quotidiana, tre camere da letto, due eleganti bagni e una splendida terrazza panoramica esposta a sud. Completano la proprietà una cantina privata e, su richiesta, la possibilità di acquistare un posto auto esterno.

Highlights:

- Ampia terrazza panoramica esposta a sud
- Vetrate a tutta altezza e ambienti luminosi
- Massima privacy e qualità abitativa
- Costruzione sostenibile e tecnologie energetiche moderne
- Possibilità di personalizzazione delle finiture
- Investimento immobiliare di valore in una posizione esclusiva

Albes coniuga la tranquillità di un borgo autentico con la vicinanza immediata al centro storico di Bressanone. Natura, infrastrutture e qualità della vita si incontrano qui in perfetto equilibrio.

Una residenza pensata per chi ricerca qualcosa di speciale: un'abitazione esclusiva e un investimento destinato a mantenere il proprio valore nel tempo.

Maggiori informazioni qui: https://www.ruth-immobilien.com/it/immobile/attico-d-eccellenza-con-ampia-terrazza-a-sud_22968

Ruth Immobilien
Dorfstraße 12 / Via del Paese
39040 Vahrn / Varna (BZ)
Tel. +39 0472 970090

Offerenti



Ruth Immobilien s.r.l.
Piazza Walther 2
39100 BOLZANO

Tel.
+39 0471 090790

Fax.
+39 0471 090791

□