

# Villa 04: Exklusive Neubauvilla mit Panoramablick im Ortszentrum

## Eckdaten

Objektart	Haus / Villa
Ort	Welschnofen
Kaufpreis	1'600'000 €
Gesamtfläche m	330.0
Baujahr	2026
ID	IW110283

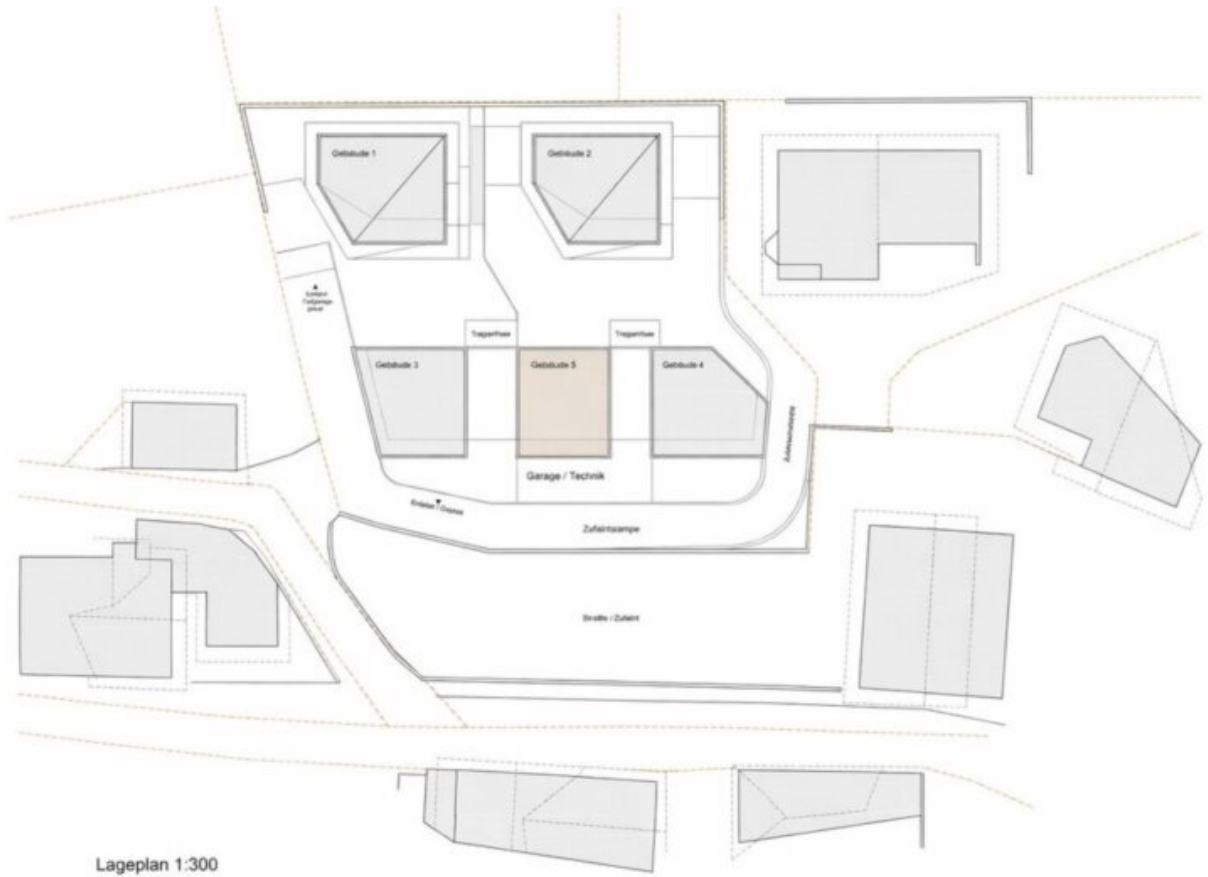


















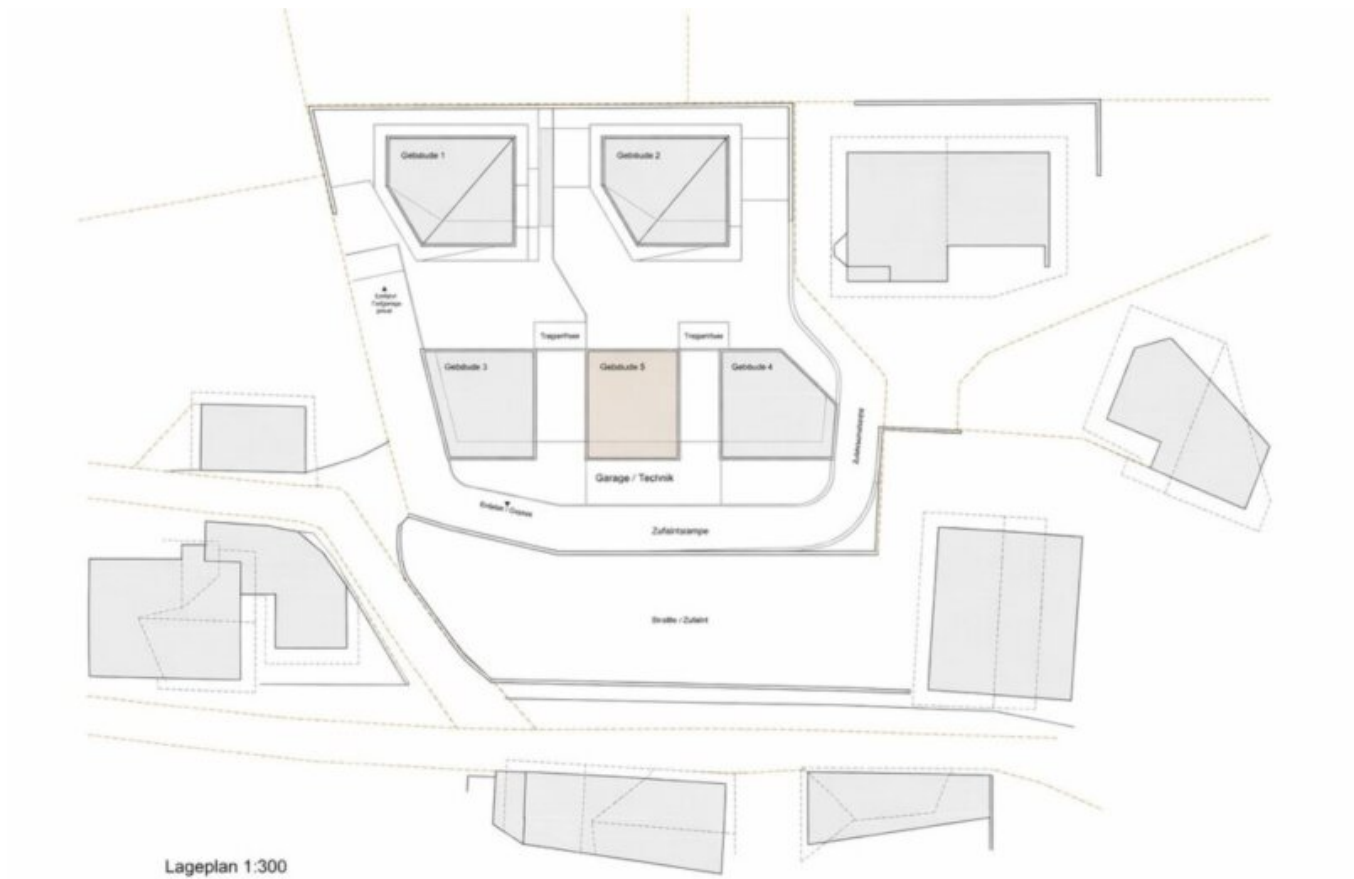






Grundriss 1. Obergeschoss 1:150





## Details

Kaufpreis	1'600'000 €
Gesamtfläche m	330.0

## Beschreibung

Zum Verkauf steht eine exklusive Neubauvilla im Rahmen eines hochwertigen Wohnprojekts im Zentrum von Welschnofen. In sonniger, panoramischer Lage gelegen, eröffnet diese außergewöhnliche Immobilie einen unvergleichlichen Blick auf die majestätische Bergwelt der Dolomiten. Die Fertigstellung ist für Dezember 2027 geplant. Die Villa verfügt über eine

großzügige Gesamtfläche von ca. 250 m<sup>2</sup>, verteilt auf drei Ebenen, und vereint moderne Architektur mit alpinem Flair. Der repräsentative Eingangsbereich wird von eleganten Grünflächen umrahmt und umfasst eine großzügige Garage. Im Erdgeschoss erwartet Sie ein weitläufiger Wohnbereich mit viel Tageslicht, eine separate Küche, ein Schlafzimmer sowie ein stilvolles Badezimmer. Das Obergeschoss beherbergt die luxuriöse Master-Suite mit eigenem Bad und traumhaftem Ausblick sowie ein weiteres Schlafzimmer – ideal für Familie oder Gäste. Die Villa wird mit hochwertigen Materialien errichtet und mit modernster Technik ausgestattet. Eine Photovoltaikanlage, dreifach verglaste Fenster sowie eine energieeffiziente Bauweise garantieren nachhaltigen Wohnkomfort und optimale Isolierung – zukunftssicher und wertbeständig. Auf 1.182 Metern Meereshöhe, eingebettet in die beeindruckende Bergwelt des Eggentals und umrahmt von den mächtigen Felsmassiven des Rosengarten und des Latemar, zählt Welschnofen zu den exklusivsten Wohnlagen Südtirols. Die erhöhte Lage garantiert frische, klare Bergluft, traumhafte Ausblicke und eine außergewöhnliche Lebensqualität. Im Sommer erwarten Sie Wanderwege, Klettersteige, Bike-Trails und der idyllisch gelegene Karersee Golf Club. Im Winter bieten die Skigebiete Carezza Dolomites und Obereggen beste Bedingungen für Wintersportler. Eine Kabinenbahn verbindet das Ortszentrum direkt mit dem Skigebiet Carezza – ein besonderer Komfort für Eigentümer. Welschnofen überzeugt mit einer ausgezeichneten Infrastruktur: Supermarkt, Bäckerei, Metzgerei, Apotheke, Bank, Kindergarten und Grundschule befinden sich direkt im Ort. Cafés und Restaurants sorgen für zusätzliche Lebensqualität. Die gute Anbindung nach Bozen sowie die unmittelbare Nähe zu den Dolomiten verbinden Ruhe, Natur und Alltagstauglichkeit auf ideale Weise. Diese Villa vereint moderne Architektur, nachhaltige Bauweise und eine der begehrtesten Wohnlagen Südtirols – eine seltene Gelegenheit für anspruchsvolle Käufer.

Mehr Informationen unter: <https://www.ruth-immobilien.com/de/immobilien/villa-04-exklusive-neubauvilla-mit-panoramablick-im-ortszentrum>

Ruth Immobilien  
Waltherplatz 2 / Piazza Walther  
39100 Bozen / Bolzano (BZ)  
Tel. +39 0471 090790

## Anbieter



Ruth Immobilien GmbH  
Waltherplatz 2  
39100 BOZEN

Tel.  
+39 0471 090790

□