

Geschlossener Hof in sonniger Panoramalage

Eckdaten

Objektart	Haus / Bauernhaus
Ort	Völs am Schlern
Energieklasse	G
Kaufpreis	1'600'000 €
Gesamtfläche m	100000.0
Baujahr	1300
Zustand	Teil/Vollrenovierungsbedürftig
ID	IW104420





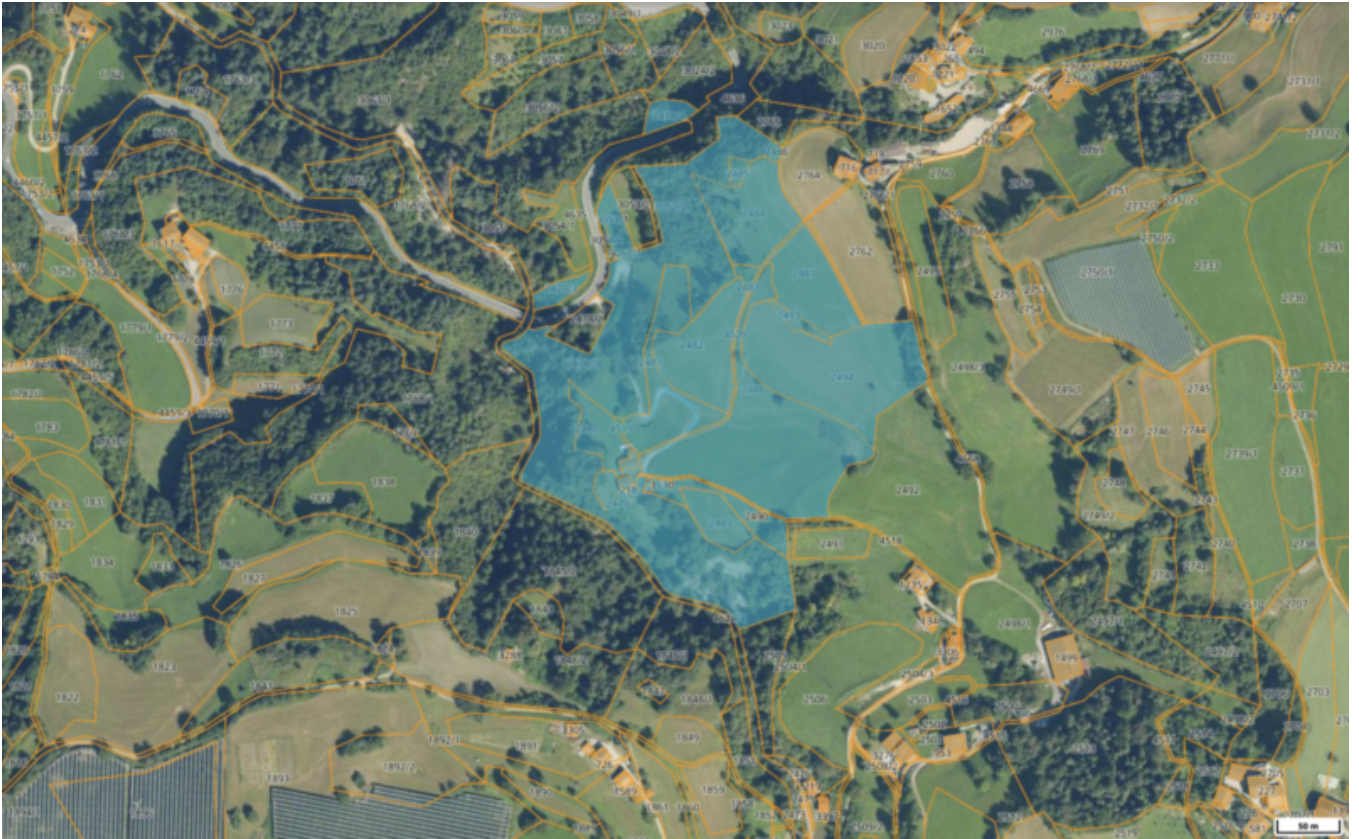














Details

Kaufpreis	1'600'000 €
Gesamtfläche m	100000.0

Beschreibung

Inmitten der idyllischen Landschaft von Völs am Schlern befindet sich der geschlossene Hof „Schenkenberger“. Die Liegenschaft ist eng mit der Geschichte der Burgruine Schenkenberg aus dem 12. Jahrhundert und den „Herren von Schenkenberg“ verbunden.

Der Hof befindet sich in einer idyllischen Alleinlage auf etwa 800 Metern Meereshöhe und bietet einen unvergleichlichen Ausblick auf den malerischen Ortskern von Völs und das imposante Schlernmassiv. Die Liegenschaft verfügt über ca. 6 Hektar Wald und ca. 4,4 Hektar

Wiese, wovon sich ca. 2,2 Hektar für den Weinanbau eignen. Der geschlossene Hof verfügt weiters über eine private Zufahrt und eine eigene Wasserquelle.

Das Anwesen besteht aus einem traditionellen Bauernhaus sowie einem Stadel, die beide sanierungsbedürftig sind. Es besteht die Möglichkeit, das Bestandswohnvolumen auf bis zu 1.500 m² zu erweitern, sofern die rechtlichen Voraussetzungen erfüllt werden.

Die umliegende Naturlandschaft und die imposante Bergkulisse schafft eine besondere Atmosphäre, die sowohl Erholungssuchende als auch landwirtschaftlich Interessierte anspricht. Der geschlossene Hof bietet ein außergewöhnliches Potenzial für eine stilvolle Sanierung und die Verwirklichung individueller Wohn- und Nutzungskonzepte in einer der schönsten Gegenden Südtirols.

Anbieter



Profanter Immobilien
O.v. Wolkenstein Straße Nr. 14/1
39040 – Kastelruth

Tel.
+39/0471/707248

Mob.
+39/348/3832788

Fax.
+39/0471/707380

□