

# Großes Gewerbelokal / Büro / Praxis in Bestlage

## Eckdaten

Objektart	Einzelhandel / Ladenlokal
Ort	Völs am Schlern
Kaltmiete	1'900 €
Gesamtfläche m	270.0
ID	IW110309

























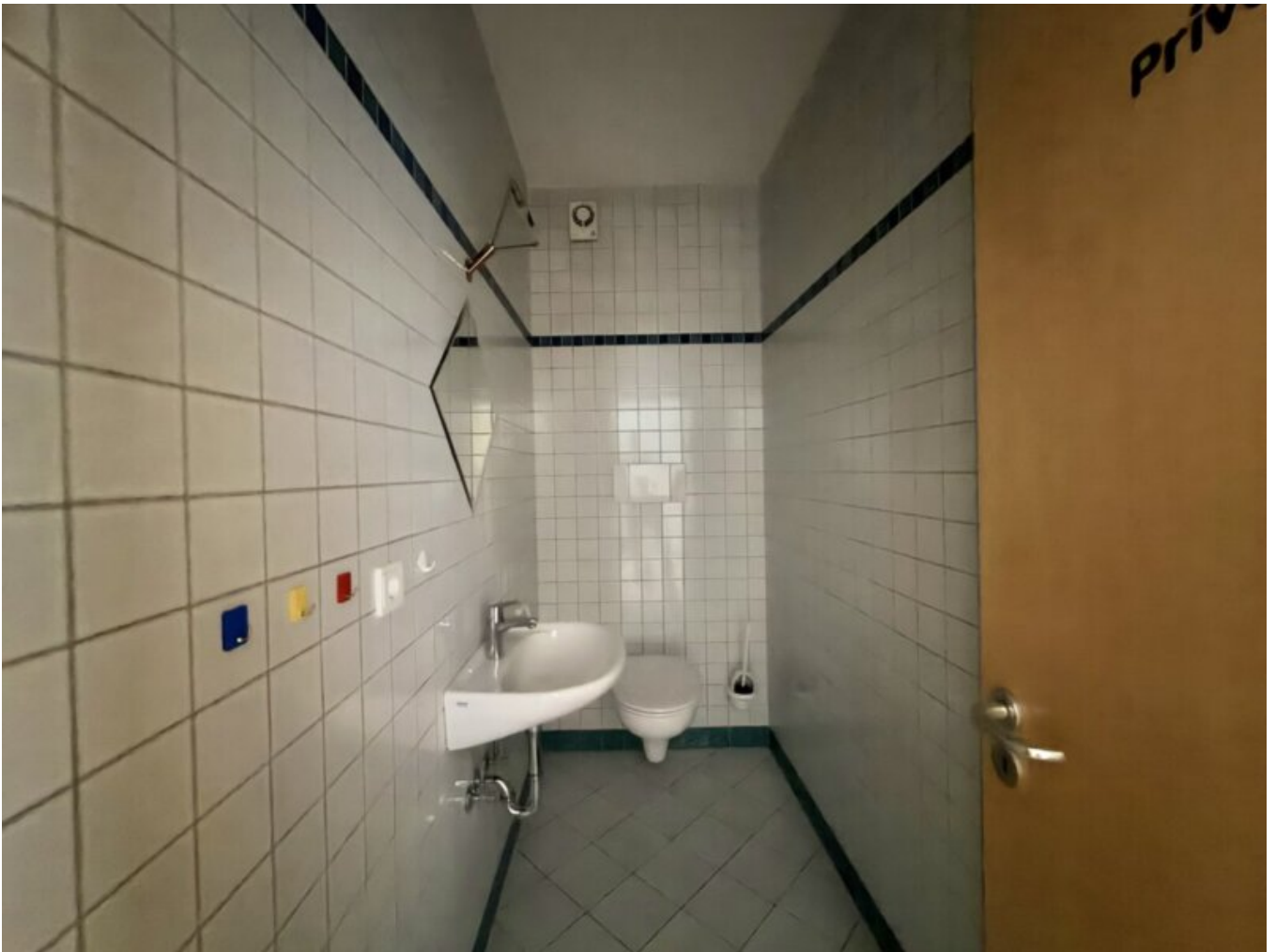




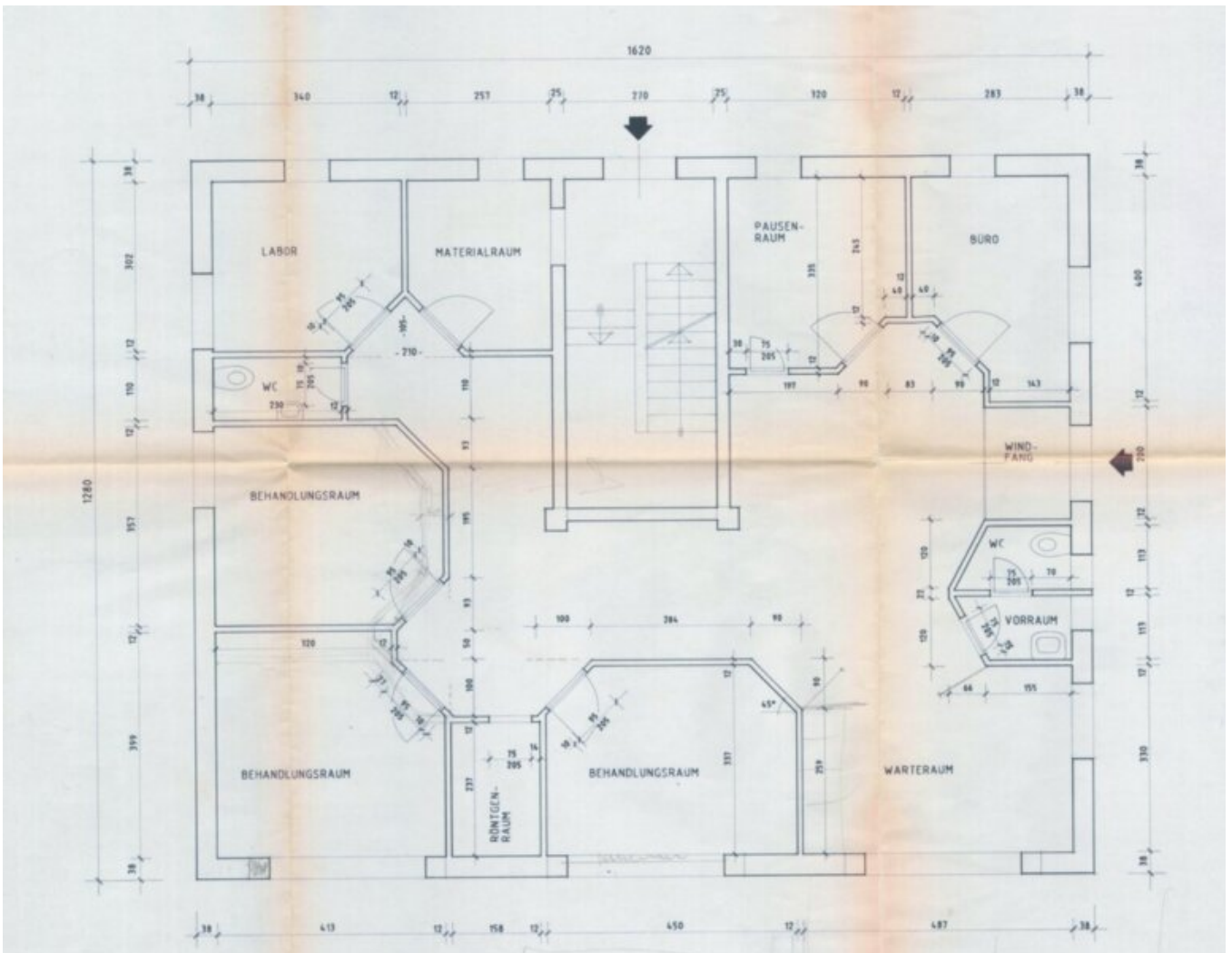












## Details

Kaltniete	1'900 €
Gesamtfläche m	270.0
Stellplätze	1

## Beschreibung

Wir vermieten ein großzügiges Geschäftslokal, Büro oder eine Praxis im Dorfzentrum von Völs am Schlern in absoluter Bestlage.

Es handelt sich um eine weitläufige Gewerbefläche mit vielseitigen Nutzungsmöglichkeiten, ideal für Bürotätigkeiten, Praxisräume oder Dienstleistungsbetriebe. Die zentrale Lage im Ortskern garantiert eine gute Sichtbarkeit sowie eine hervorragende Erreichbarkeit.

Das Objekt verfügt über eine durchdachte Raumaufteilung und besteht aus insgesamt sieben Räumen, einem großzügigen Eingangsbereich, zwei WCs sowie einem Abstellraum bzw. privaten Bereich.

Ein besonderer Vorteil sind die 4 Autoabstellplätze direkt vor dem Objekt, die sowohl für Kunden als auch für Mitarbeiter optimal nutzbar sind.

Die Immobilie eignet sich besonders für Unternehmen, die Wert auf eine repräsentative Lage, großzügige Flächen und eine gute Infrastruktur legen.

Mehr Informationen unter: <https://www.ruth-immobilien.com/de/immobilien/grosses-gewerbelokal-buero-praxis-in-bestlage>

Ruth Immobilien  
Waltherplatz 2 / Piazza Walther  
39100 Bozen / Bolzano (BZ)  
Tel. +39 0471 090790

## Anbieter



Ruth Immobilien GmbH  
Waltherplatz 2  
39100 BOZEN

Tel.  
+39 0471 090790

---

□