

# Villnöß / St. Magdalena: Erdgeschosswohnung in Panoramalage mit Terrasse

## Eckdaten

Objektart	Wohnung / Erdgeschoss
Ort	Villnöß
Zimmer	2
Kaufpreis	380'000 €
Gesamtfläche m	80.0
Baujahr	2014
ID	IW108643











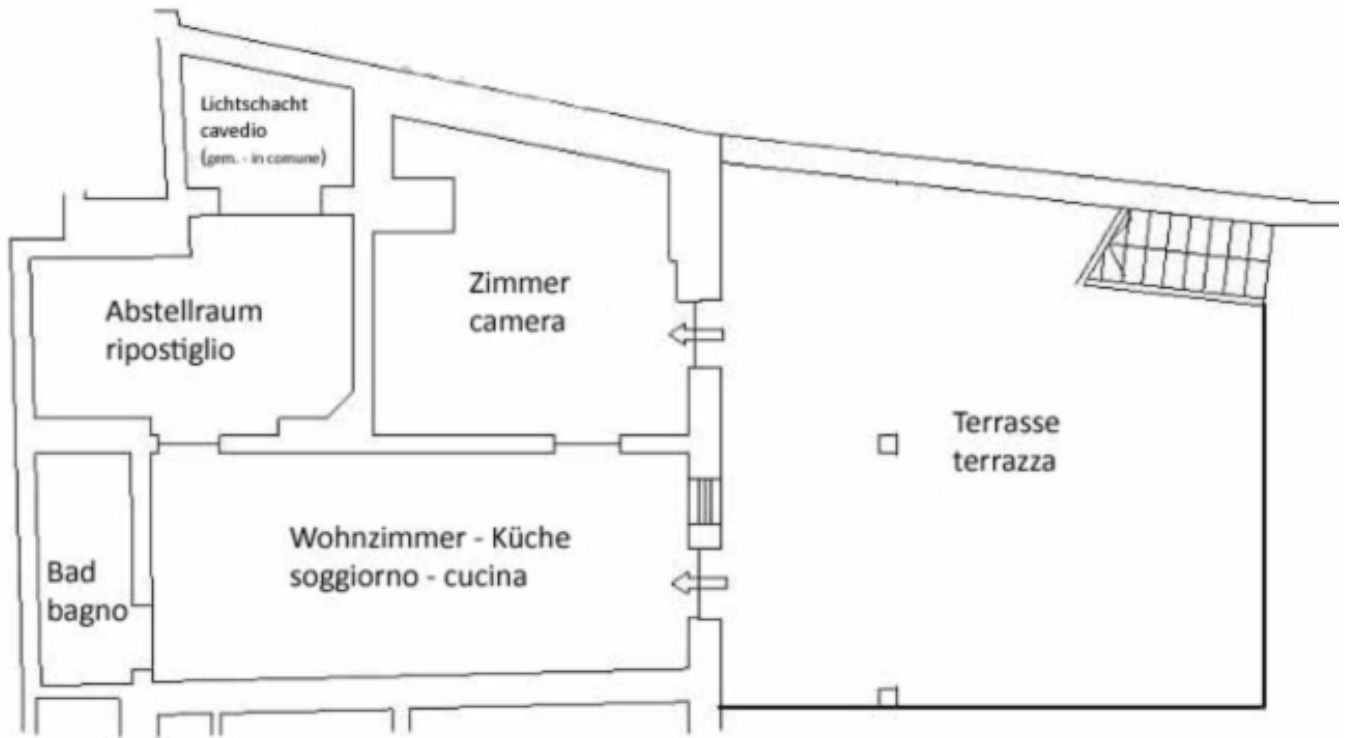












## Preise

Kaufpreis 380'000 €

## Flächen

Gesamtfläche m 80.0

Keller m 4.5

Balkon/Terrasse m 40.0

## Räume

Schlafzimmer 1

Badezimmer 1

## Ausstattung

Bad Dusche

Küche Offen

Fahrstuhl

Personenaufzug

**Beschreibung**

In ruhiger und sonniger Panoramalage von St. Magdalena in Villnöß befindet sich diese charmante, komplett möblierte Wohnung im Erdgeschoss eines kleinen Wohnhauses mit nur 5 Einheiten.

Die Wohnung verfügt über ein Wohnzimmer mit Küche, ein Schlafzimmer, einen großen Abstellraum sowie ein Badezimmer mit Dusche. Die großzügige Terrasse lädt zum Entspannen ein und bietet ein wunderschönes Panorama in naturnaher Umgebung.

Zur Immobilie gehören außerdem ein Keller sowie ein überdachter Autostellplatz und zusätzlich noch ein externer Autostellplatz.

Besonders attraktiv ist die Lage in unmittelbarer Nähe zu den beeindruckenden Geislerspitzen – einem der bekanntesten Bergpanoramen Südtirols. Wander- und Skimöglichkeiten sowie zahlreiche Freizeitaktivitäten befinden sich in direkter Umgebung.

**Anbieter**

Immoalps GmbH  
Altenmarktgasse 32  
39042 Brixen

Tel.  
+39 0472 832970

□