

Attraktives Neubauprojekt in Kuppelwies – Wohnen im idyllischen Ultental

Eckdaten

| | |
|----------------|-----------|
| Objektart | Wohnung |
| Ort | Ulten |
| Energieklasse | A |
| Konventioniert | |
| Gesamtfläche m | 154.1 |
| Status | Neu |
| Baujahr | 2026 |
| Zustand | Erstbezug |
| ID | IW108409 |



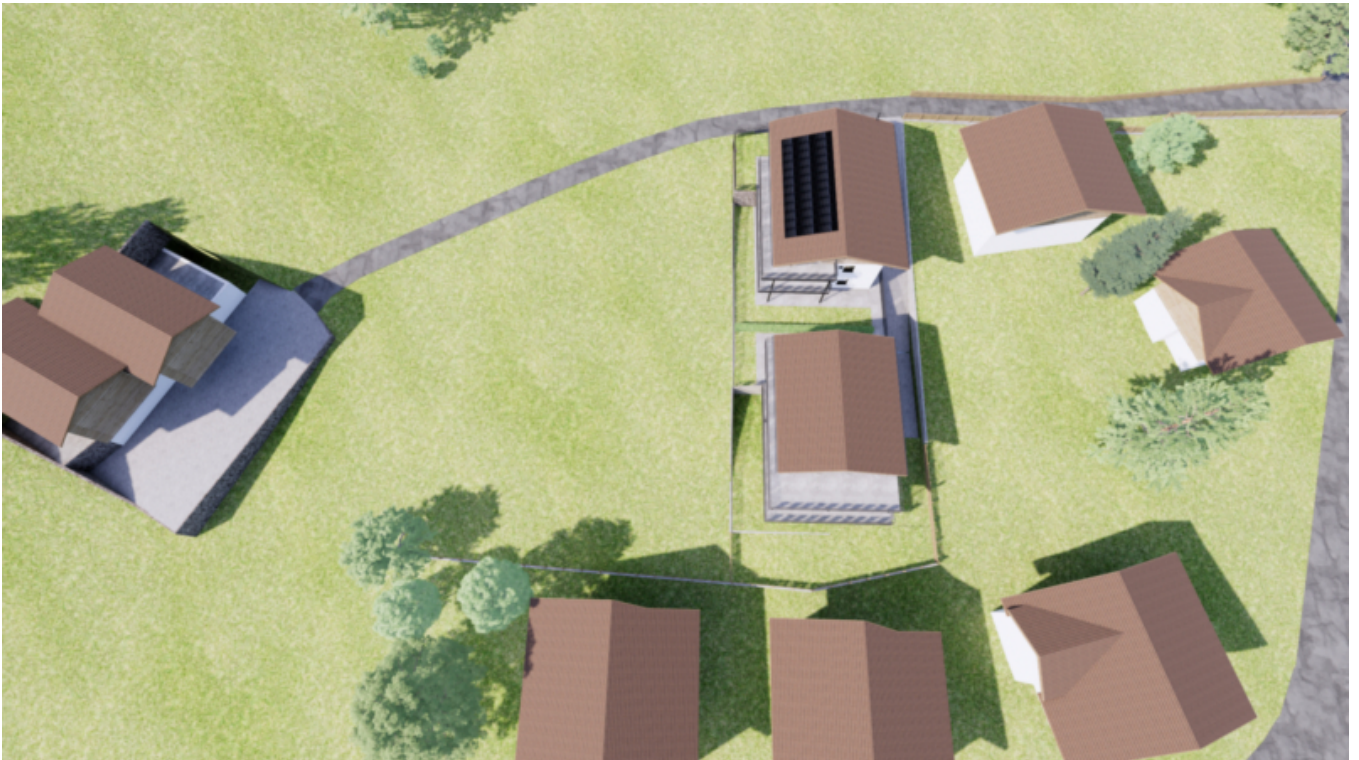














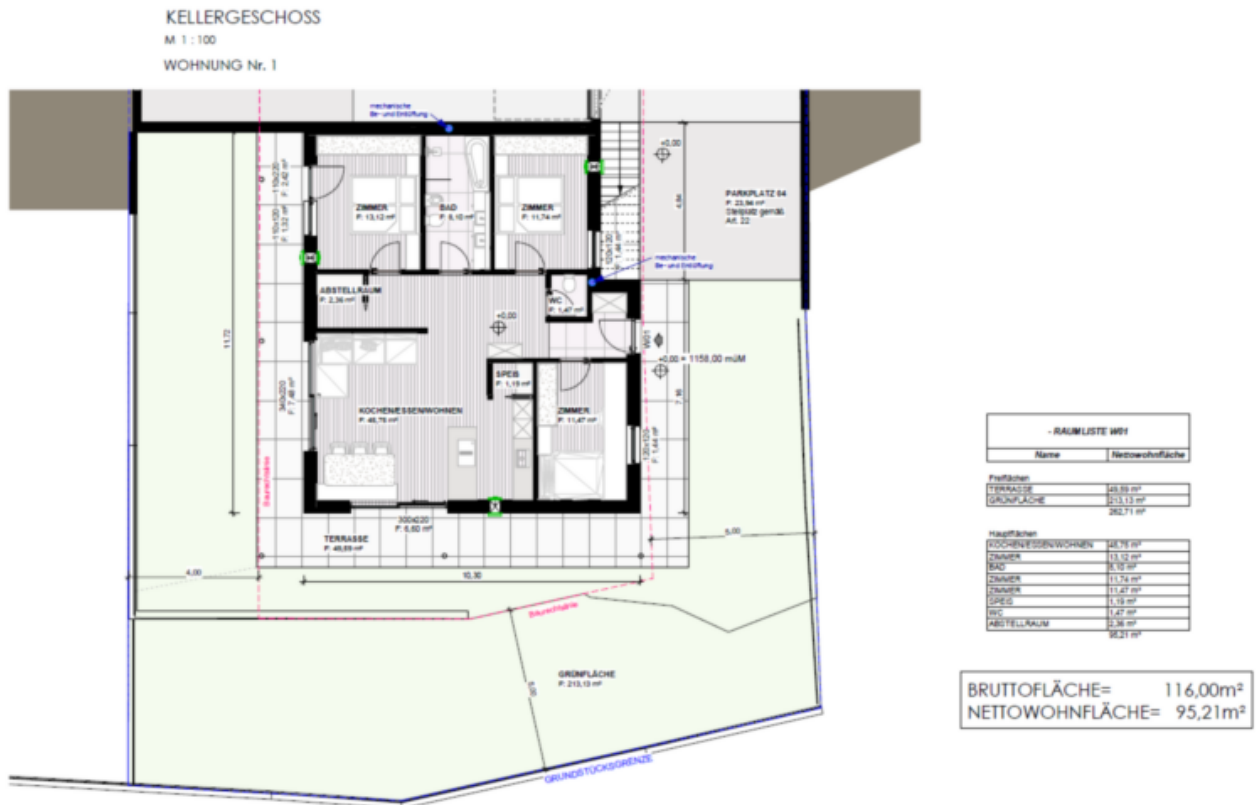












Flächen

| | |
|-------------------|-------|
| Gesamtfläche m | 154.1 |
| Nettofläche m | 95.2 |
| Garten m | 213.1 |
| Keller m | 4.8 |
| Balkon/Terrasse m | 49.6 |

Räume

| | |
|--------------------|---|
| Badezimmer | 1 |
| Sep. WC | 1 |
| Balkone/Terrassen | 1 |
| Wohn-/Schlafzimmer | 4 |

Beschreibung

In traumhafter, ländlicher Lage von Ultental entsteht in Kuppelwies ein hochwertiges Neubauprojekt mit insgesamt 9 modernen Wohneinheiten, verteilt auf zwei Baukörper. Hier verbindet sich naturnahes Wohnen mit zeitgemäßem Wohnkomfort – ideal für alle, die Ruhe, Lebensqualität und eine starke Dorfgemeinschaft schätzen.

Die Wohnungen werden im Baustandard Klimahaus A Nature errichtet und garantieren somit höchste Energieeffizienz, nachhaltige Bauweise und niedrige Betriebskosten. Kellerabteile

befinden sich direkt im Untergeschoss und sind als Zubehör bequem erreichbar. Einzel- und Doppelgaragen können zusätzlich erworben werden.

Die Lage überzeugt auf ganzer Linie: In unmittelbarer Nähe befindet sich die Umlaufbahn ins Ski- und Wandergebiet Schwemmalm – ein wahres Paradies für Wintersportler und Naturliebhaber. Zudem erreichen Sie bequem zu Fuß einen Eislaufplatz, eine Langlaufloipe sowie zahlreiche herrliche Wanderwege. Auch die Infrastruktur lässt keine Wünsche offen: Ein Gasthaus, eine Pizzeria und mehrere Bars befinden sich in unmittelbarer Umgebung und sind fußläufig erreichbar.

Die Wohnungen sind zu 100 % konventioniert (Art. 39 LG Nr. 9/2018), das heißt, sie dürfen nur von Ansässigen bzw. Personen mit Arbeitsvertrag in der Provinz Südtirol als Hauptwohnsitz besetzt werden und können somit nicht als Feriendomizil dienen.

Aktuell verfügbar sind noch 2-, 3- und 4-Zimmerwohnungen – ideal für Singles, Paare und Familien.

Zögern Sie nicht und sichern Sie sich eine begehrte Neubauimmobilie in Kuppelwies – Wohnqualität in bester Lage erwartet Sie!

Für nähere Informationen stehen wir Ihnen gerne in unserer Agentur zur Verfügung.

(Die Visualisierungen/Renderings dienen der Veranschaulichung. Abweichungen bzw. Änderungen in der finalen Ausführung vorbehalten).

Anbieter



Immobilien DDr. Anton
J. Unterholzner
Maria-Hilf-Straße Nr. 24
39011 Lana

Tel.

+39/0473/564180

Fax.

+39/0473/559819

□