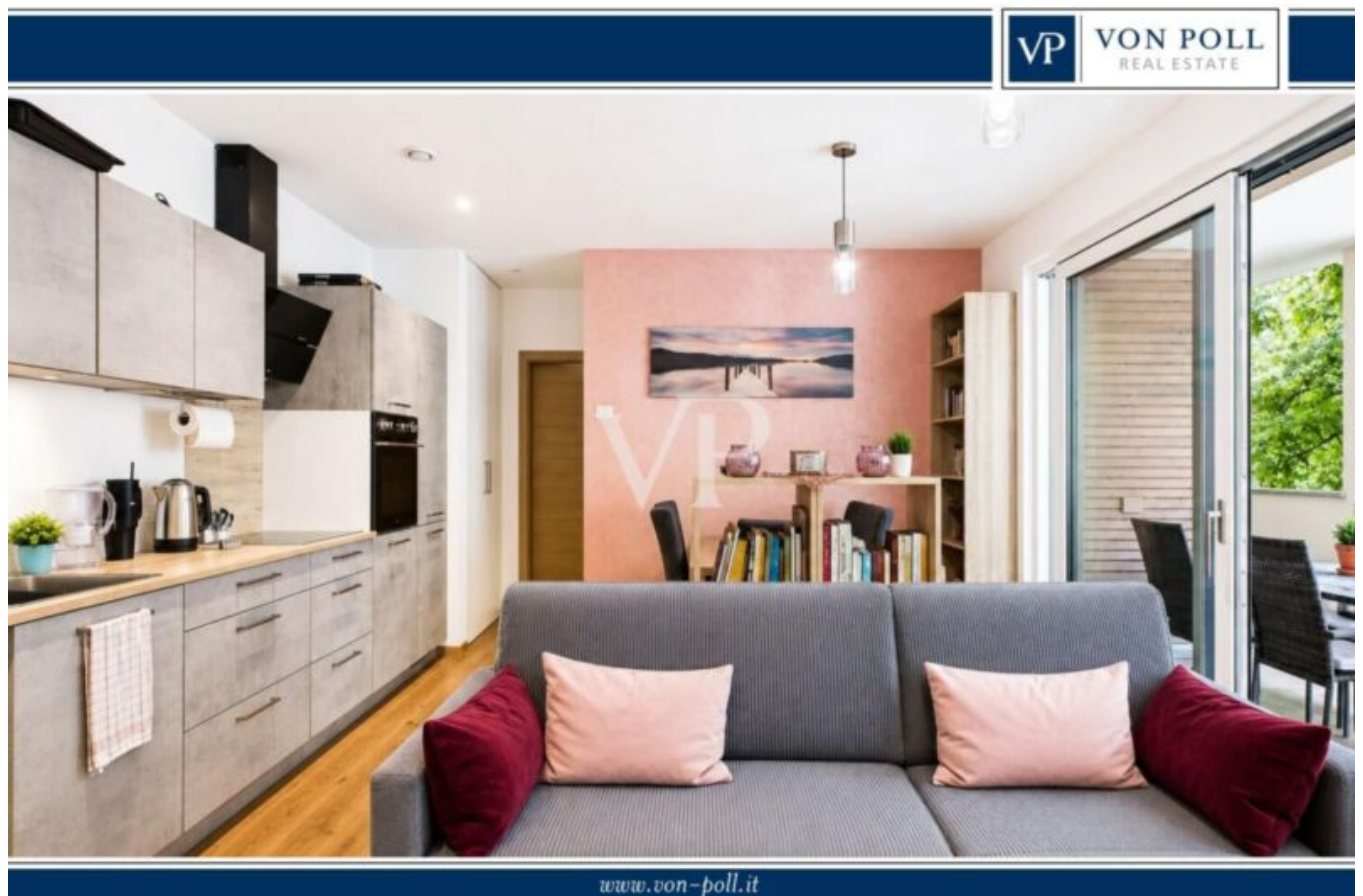


Moderne, neuwertige Zweizimmerwohnung mit Terrasse

Eckdaten

Objektart	Wohnung / Etage
Ort	Tscherms
Strasse, Hausnr	Via Palade 26
Zimmer	2
Etage	2
Kaufpreis	320'000 €
Nettofläche m	45.0
Baujahr	2019
ID	IW109759













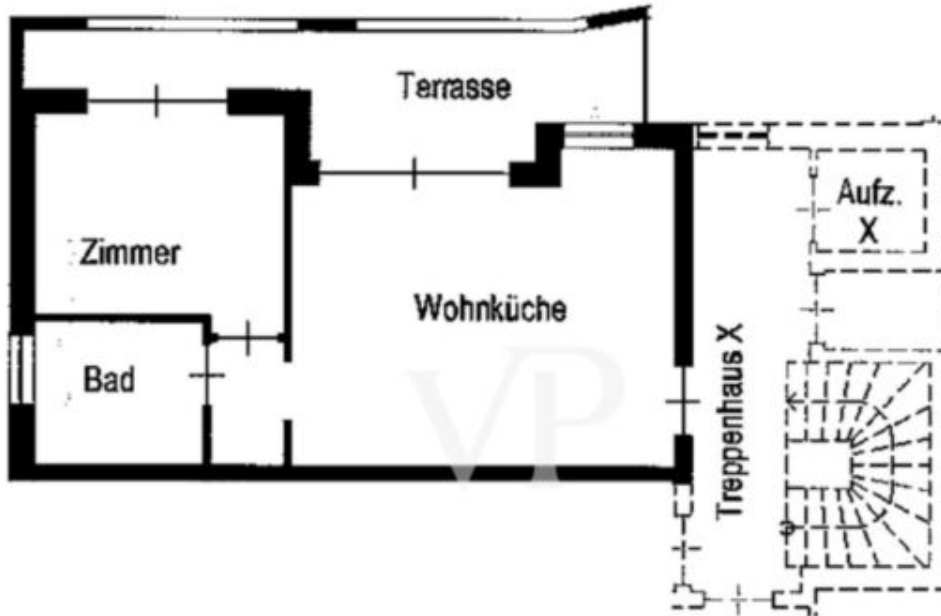












2. STOCK

H=2.60

Details

Kaufpreis	320'000 €
Nettofläche m	45.0
Schlafzimmer	1
Badezimmer	1
Stellplätze	1

Ausstattung

Heizungsart	Fussbodenh.
Befuerung	Gas
Fahrstuhl	Personenaufzug
Kabel/Sat/TV	

Beschreibung

Diese hochwertige Wohnanlage wurde nach den anspruchsvollen Kriterien des KlimaHaus-A-Standards errichtet und überzeugt durch eine hervorragende Energieeffizienz, hohen Wohnkomfort sowie ein besonderes Maß an Privatsphäre.

Die Immobilie befindet sich in der Palade-Straße in Tscherms und liegt im 2. Obergeschoss einer modernen Wohnresidenz. Über den Eingangsbereich gelangt man in diese attraktive Zweizimmerwohnung, die sich wie folgt aufteilt:

Ein einladender Eingangsbereich führt in den hellen Wohn- und Essbereich mit integrierter Küchenzeile. Die großzügigen, bodentiefen Schiebefenster schaffen ein offenes Raumgefühl, sorgen für viel natürliches Tageslicht und bieten direkten Zugang zur großzügigen, bewohnbaren Terrasse. Diese erweitert den Wohnraum nach außen und lädt zum Entspannen sowie zu geselligen Stunden mit Familie und Freunden ein.

Die Wohnung verfügt zudem über ein geräumiges Schlafzimmer mit direktem Terrassenzugang sowie ein Tageslichtbad mit Fenster.

Für ein angenehmes Wohnklima sorgt die zentrale Heizungsanlage mit individueller Temperaturregelung in den einzelnen Räumen, wodurch ein hoher Wohnkomfort und ein behagliches Ambiente gewährleistet werden.

Abgerundet wird das Angebot durch eine Garage (zzgl. 30.000 €) sowie einen Kellerraum mit knapp 7 m². Sämtliche Ebenen sind bequem über das Treppenhaus oder den Aufzug erreichbar.

Anbieter



VON POLL REAL ESTATE Bozen/Bolzano
Drususallee 265
39100 Bozen

Tel.
+39/0471/209020

Mob.
+39/0471/209020

□