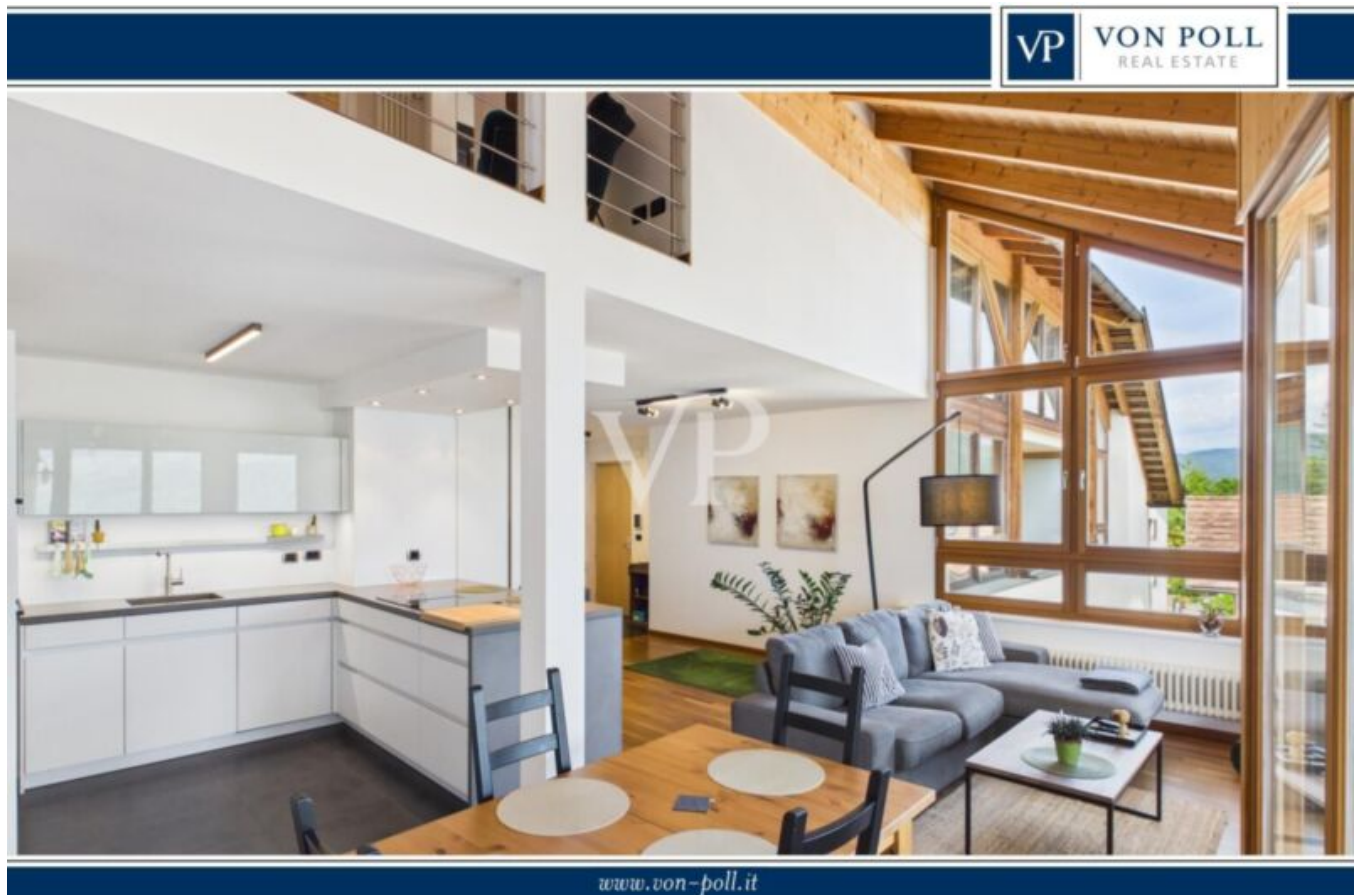


Attraktive Vierzimmerwohnung mit Weitblick - Tramin Zentrum

Eckdaten

Objektart	Wohnung / Dachgeschoss
Ort	Tramin an der Weinstraße
Zimmer	4
Etage	2
Kaltmiete	1'450 €
Nettofläche m	123.0
ID	IW109703































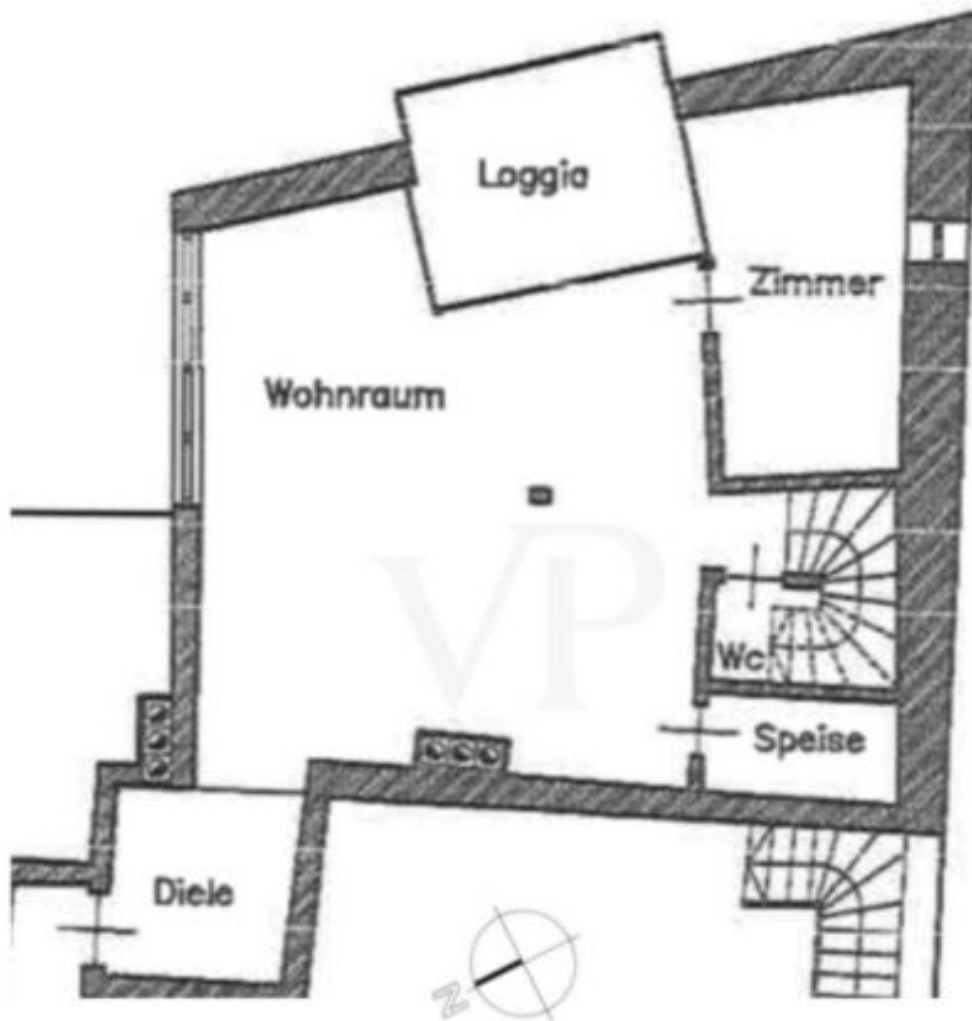












2. Obergeschoss



3. Obergeschoss



Details

Kalmmiete	1'450 €
Nettofläche m	123.0

Balkon/Terrasse m	10.0
Schlafzimmer	3
Badezimmer	2

Beschreibung

Diese großzügige Dachgeschosswohnung in zentraler Lage überzeugt mit einer Nettowohnfläche von ca. 123 m² und einer durchdachten Raumaufteilung, die viel Platz für komfortables Wohnen bietet. Die Wohnung befindet sich im 2. und 3. Obergeschoss eines gepflegten Gebäudes ohne Aufzug. Das denkmalgeschützte Mehrfamilienhaus und die Wohnung selbst wurden im Jahr 2006 umfassend kernsaniert.

Die Wohnung verfügt neben dem offenen Küche, dem hellen Wohn-/Essbereich über bis zu drei Schlafzimmer, ein großes Hauptbadezimmer (Badewanne und Dusche) sowie ein Tages-WC und eignet sich somit ideal für Familien, Paare mit hohem Platzbedarf oder auch als stilvoller Rückzugsort mit flexiblen Nutzungsmöglichkeiten.

Besonders hervorzuheben ist der helle Wohnraum mit großen Fensterfronten, die für eine angenehme Helligkeit sorgen und ein offenes, freundliches Wohngefühl schaffen. Direkt angrenzend an den Wohnbereich befindet sich eine nach Süd-Ost ausgerichtete Loggia mit traumhafter Aussicht auf die umliegende Bergwelt.

Die Dachgeschosslage verleiht der Immobilie einen besonderen Charme und sorgt für ein angenehmes Wohnambiente mit viel Licht und Privatsphäre.

Anbieter



VON POLL REAL ESTATE Bozen/Bolzano
Drususallee 265
39100 Bozen

Tel.
+39/0471/209020

Mob.

+39/0471/209020

□