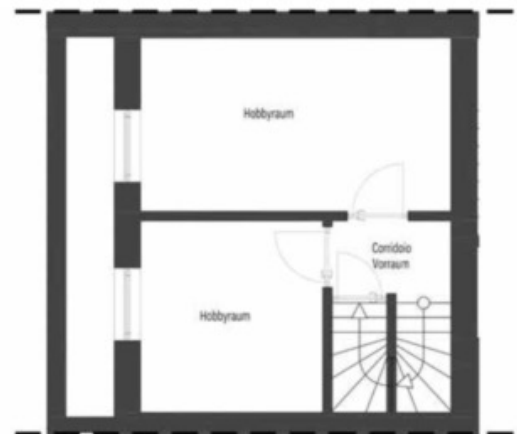


W2 Toblach: Residence Schacher: Ihre Erdgeschosswohnung mit Garten und Kellerräume.

Eckdaten

Objektart	Wohnung
Ort	Toblach
Zimmer	3
Etage	0
Kaufpreis	Preis auf Anfrage
Gesamtfläche m	84.0
Baujahr	2025
ID	IW107482













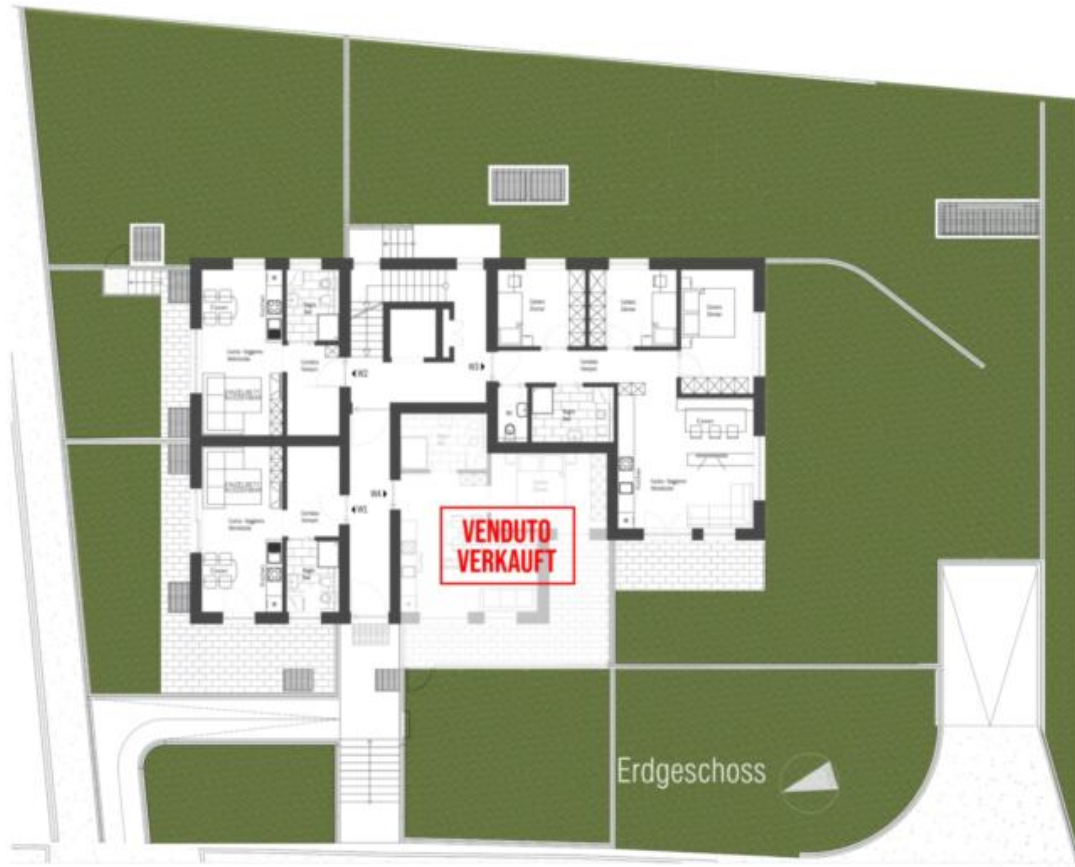


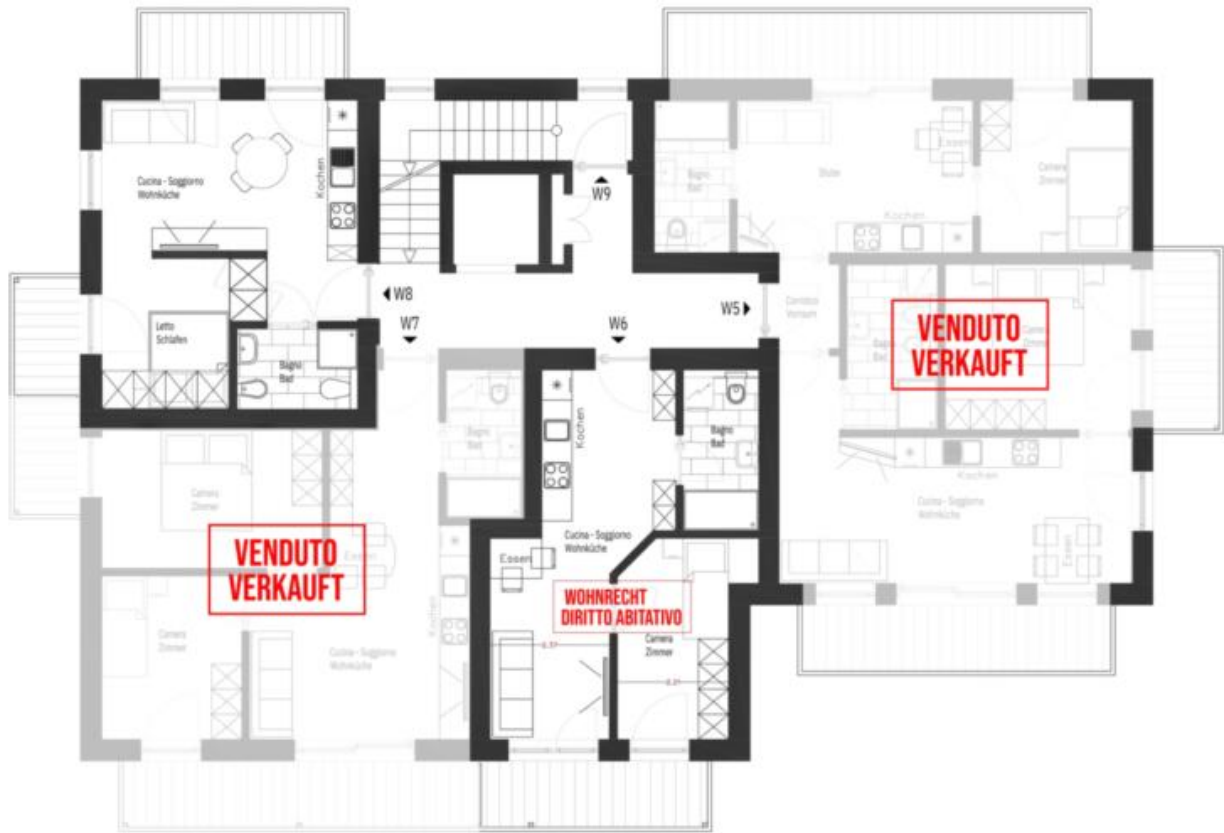
































Preise

Kaufpreis
Zzg. Mehrwertsteuer
Flächen

Preis auf Anfrage

Gesamtfläche m 84.0
Nettofläche m 54.0

Räume

Badezimmer 1
Wohn-/Schlafzimmer 1
Stellplätze 1

Ausstattung

Unterkellert Ja

Beschreibung

Diese exklusive Erdgeschosswohnung in der Residence Schacher, einem hochwertigen Neubauprojekt mit nur neun Wohneinheiten, vereint modernen Wohnkomfort mit alpinem Flair – eingebettet in die beeindruckende Kulisse der Dolomiten.

Der offen gestaltete Wohnbereich im oberen Geschoss umfasst eine Wohnküche mit Bad sowie ein Schlafsofa. Über eine eigene interne Treppe gelangt man in das untere Geschoss, in dem sich zwei weitere Räumlichkeiten befinden.

Der Wohnraum ist clever gestaltet und vermittelt durch die durchdachte Einrichtung ein angenehmes Gefühl von Struktur und Privatsphäre.

Die großzügige Terrasse und der private Garten laden zum Entspannen ein und bieten einen idyllischen Rückzugsort inmitten der Natur.

Ein weiterer Kellerraum bietet zusätzlichen Stauraum und unterstreicht den praktischen Wohnkomfort dieser besonderen Immobilie.

Ein Tiefgaragenstellplatz kann optional gegen Aufpreis erworben werden.

Die Residence Schacher steht für exklusives Wohnen in einer der schönsten Regionen der Alpen – perfekt für alle, die das Leben in den Dolomiten in vollen Zügen genießen möchten.

Anbieter



Tel.

+39/339/8281766

Mob.

+39/340/3806901

□