

# Hochwertige Penthouse mit Terrasse (G)

## Eckdaten

Objektart	Wohnung / Penthouse
Ort	Toblach
Zimmer	4
Etage	2
Kaufpreis	Preis auf Anfrage
Gesamtfläche m	126.0
Baujahr	2025
Zustand	Erstbezug
ID	IW107398























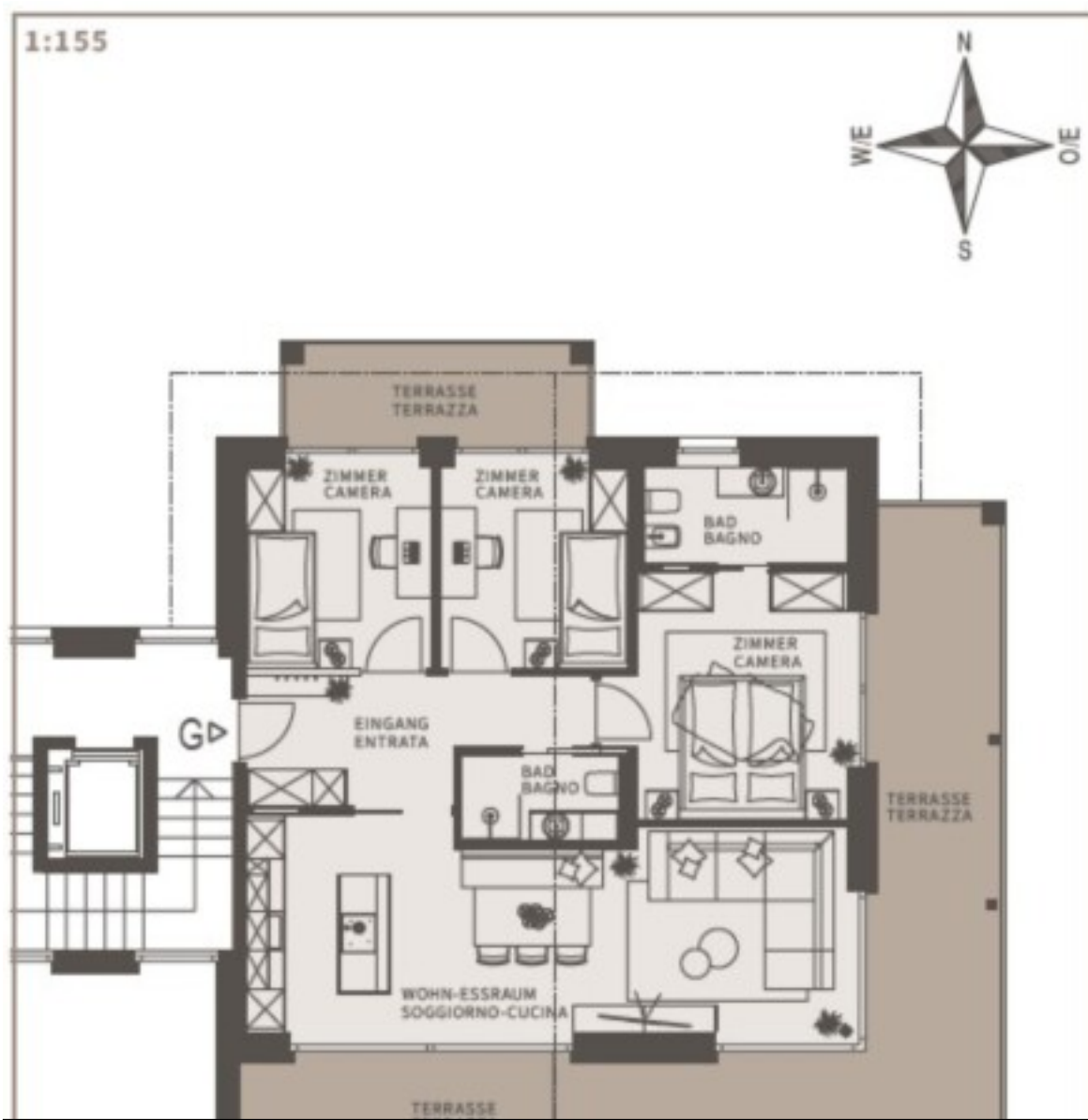












## Preise

Kaufpreis	Preis auf Anfrage
Flächen	

Gesamtfläche m	126.0
Nettofläche m	78.0
Keller m	13.0
Balkon/Terrasse m	49.0

## Räume

Schlafzimmer	3
Badezimmer	2
Stellplätze	1

## Ausstattung

Heizungsart	Fussbodenh.
Befeuerung	Fernwärme
Fahrstuhl	Personenaufzug
Unterkellert	Ja

## Beschreibung

Entdecke dieses bezaubernde und luxuriöse Penthouse im malerischen Neu-Toblach, das dir eine erstklassige Lebensqualität bietet.

Das Penthouse besticht durch einen großzügigen Eingangsbereich, ein lichtdurchflutetes Wohnzimmer mit Kochnische, drei gemütliche Schlafzimmer und zwei stilvolle Bäder. Genieße die Sonne und den schönen Dolomitenblick auf dem großzügigen Balkon. Zusätzlichen Stauraum bietet der Kellerraum.

Eine Garage kann für 35.000€ + MwSt. erworben werden. Durch die große Wohnfläche bietet diese Wohnung ausreichend Platz für deine Bedürfnisse.

Besonderes Augenmerk wurde auf die Barrierefreiheit und die Energieeffizienz (Energieklasse A+) gelegt.

Die Wohnung ist ideal für alle, die ein erstklassiges Objekt mit hoher Lebensqualität suchen. Der Zugang ist für Personen mit eingeschränkter Mobilität angepasst, und der Aufzug bringt dich bequem in jeden Stock.

Die Wohnung ist frei, nicht konventioniert, und kann somit auch als Zweit- oder Ferienwohnung genutzt werden.

## Anbieter



Immobilien Niederkofler GmbH – seit 1948  
G.-Gallilei-Straße 6  
39031 Bruneck

Tel.  
+39/0474/410400

Mob.  
+39/335/440891

Fax.  
+39/0474/411189□

□