

Tisens/Platzers: Geschlossener Hof "Unterprünst" zu verkaufen

Eckdaten

Objektart	Sonstiges
Ort	Tisens
Kaufpreis	Preis auf Anfrage
ID	IW108814







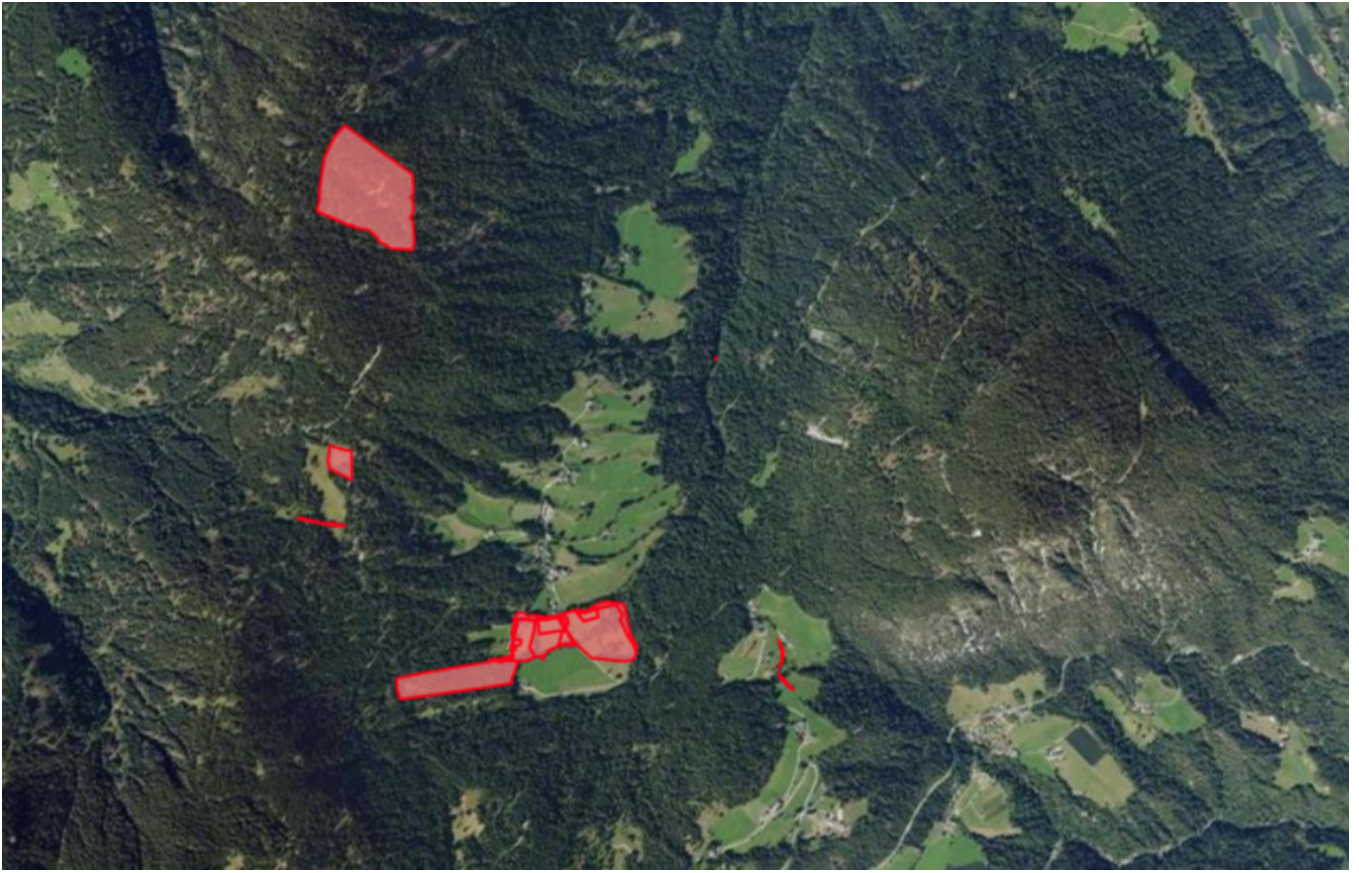


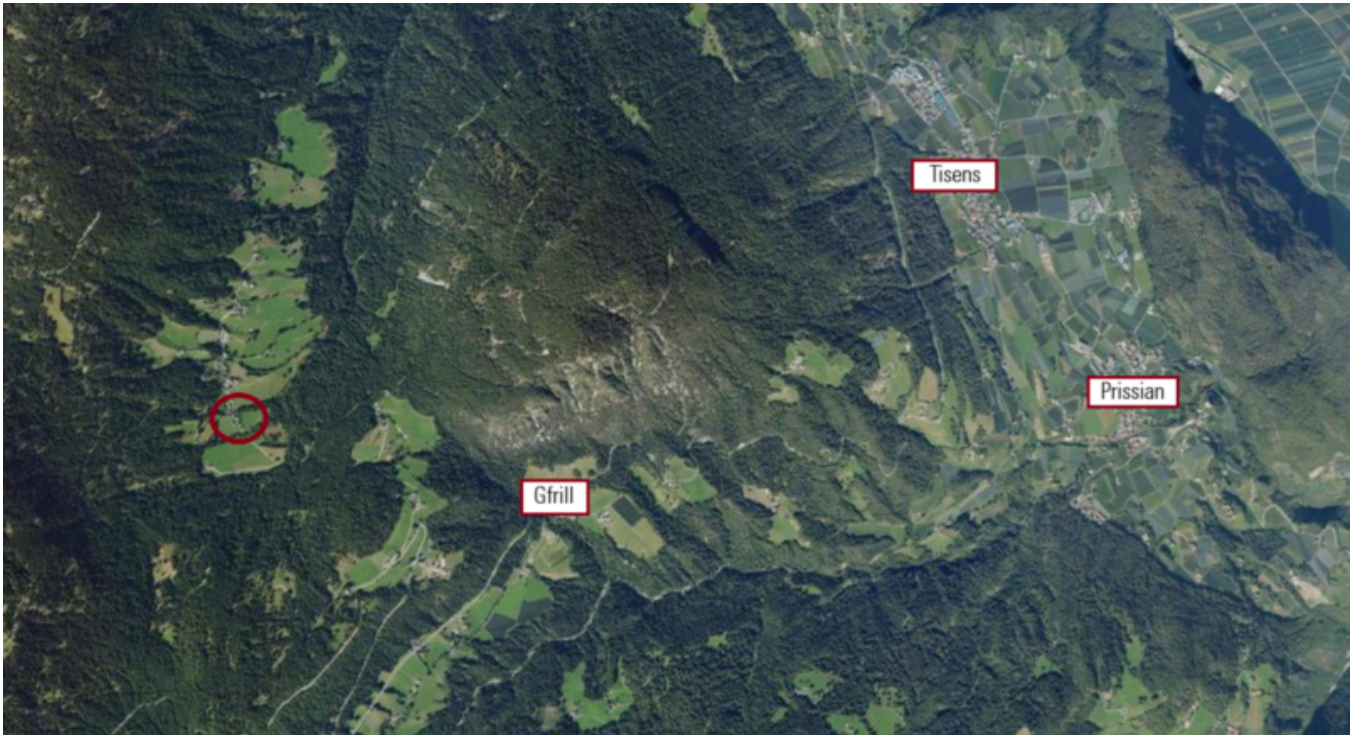












Details

Kaufpreis

Preis auf Anfrage

Ausstattung

Heizungsart

Fussbodenh.

Beschreibung

In der Ortschaft Platzers, einer Fraktion der Gemeinde Tisens, steht ein geschlossener Hof in wunderbarer Alleinlage, auf ca. 1.300 m Meereshöhe, zum Verkauf.

Die Liegenschaft ist über eine asphaltierte Zufahrtsstraße erreichbar und befindet sich in ganzjährig sonniger Lage.

Der geschlossene Hof verfügt über:

- Alte Hofstelle, welche baufällig ist und abgerissen werden muss
- Neue Hofstelle mit Wohnhaus vor Fertigstellung und zusätzlichem Bauvolumen auf der Gp. 1525. Das Wohnhaus ist wie folgt eingeteilt: Untergeschoss mit Garage, Erdgeschoss und 1. Obergeschoss
- ca. 6,4 ha Wiesen und ca. 8,2 ha Wald
- Mitbesitz an der Interessentschaft Platzers zu 3/56
- Mitbesitz zu 1/2 an der Mühle Bp. 304, oberhalb der Hofstelle

Die landwirtschaftlichen Grundstücke befinden sich direkt angrenzend an die Hofstelle und sind maschinell bearbeitbar.

Anbieter



Wellenzohn Immobilien KG
Göflanerstrasse Nr. 33
39028 Schlanders

Tel.
0473 620300

Fax.
0473 620234

□