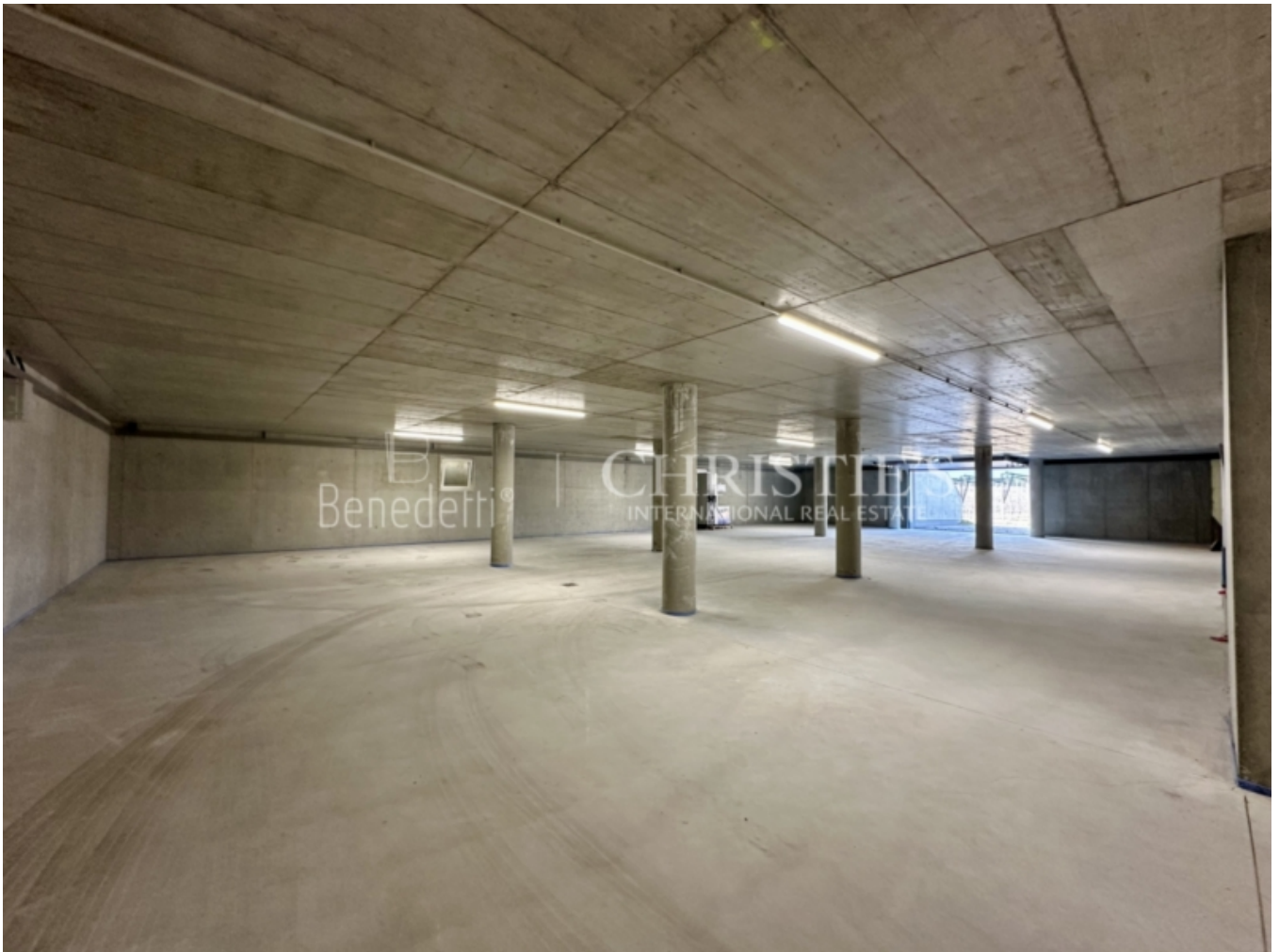
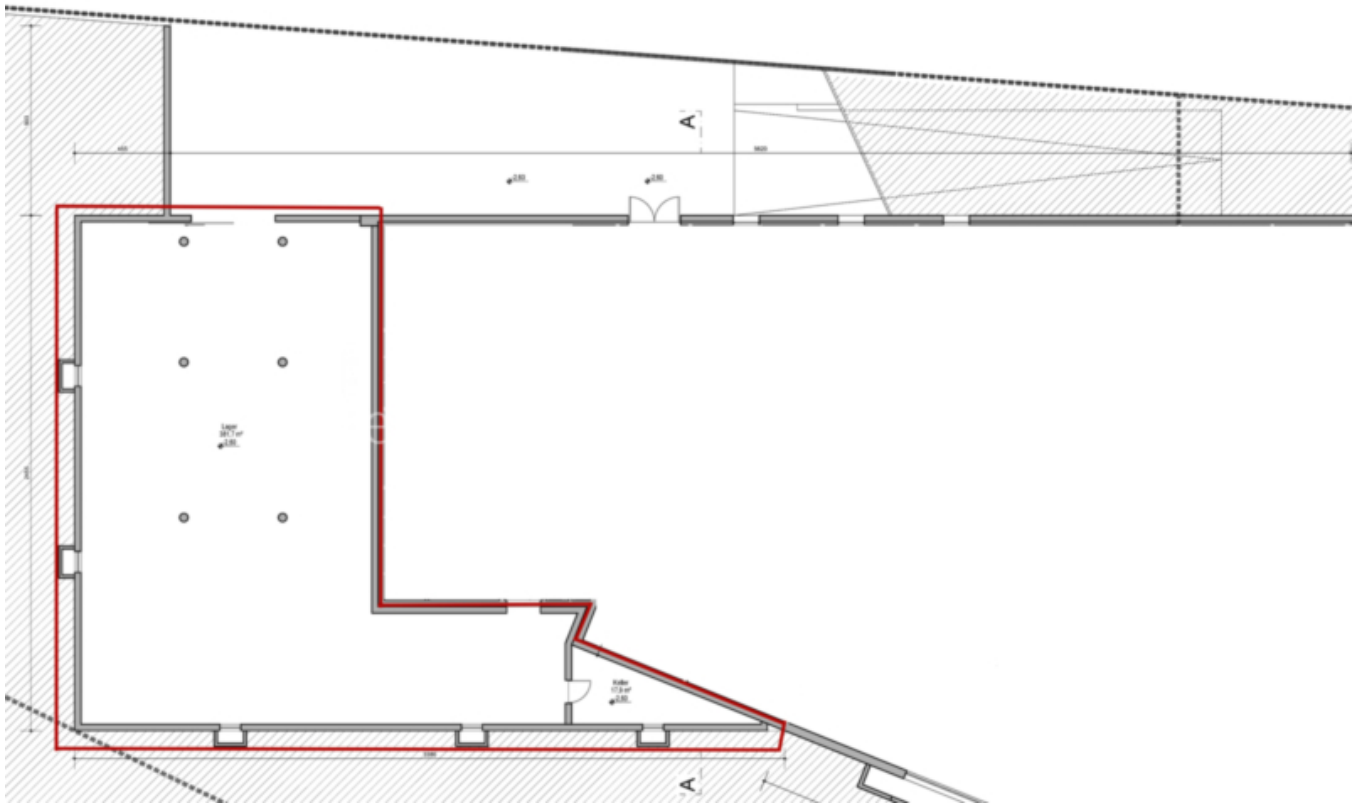


# IHR NEUER STANDORT AN DER MEBO: FLEXIBLES LAGER MIT TOP-ZUFAHRT

## Eckdaten

Objektart	Gewerbe/Industrie
Ort	Terlan
Kaltmiete	2'900 €
ID	IW109260





Details

Kaltniete

2'900 €

## Beschreibung

Zur Vermietung steht ein vielseitig nutzbares Lager bzw. Magazin in strategisch hervorragender Lage direkt an der MEBO bei Terlan. Die ausgezeichnete Verkehrsanbindung ermöglicht eine schnelle Erreichbarkeit in alle Richtungen und macht diese Immobilie besonders attraktiv für Unternehmen mit logistischen Anforderungen.

### Objektdetails:

Fläche: ca. 381 m

Raumhöhe: ca. 2,60 m

Große Einfahrt mit ca. 4 m Breite

Elektrisches Einfahrtstor

Bequeme Zu- und Abfahrt auch für Lieferfahrzeuge

Die Immobilie überzeugt durch ihre funktionale Aufteilung und die gute Zugänglichkeit, wodurch ein effizienter Betriebsablauf gewährleistet wird.

### Das Objekt eignet sich ideal für:

Lagerflächen für Handel oder Gewerbe

Magazin- und Archivnutzung

Logistik- und Verteilflächen

Kleinproduktion oder leichte gewerbliche Nutzung

Handwerksbetriebe (z.B. Materiallager, Werkstattlager)

E-Commerce (Lager & Versand)

Dank der Nähe zur Schnellstraße ist das Lager besonders interessant für Unternehmen, die Wert auf kurze Transportwege und eine optimale Erreichbarkeit legen.

### Ihre Vorteile auf einen Blick:

Top Verkehrsanbindung direkt an der MEBO

Großzügige, flexibel nutzbare Fläche

Einfache Anlieferung durch breites Tor

Sofort nutzbar für verschiedenste Branchen

Bei Interesse oder für weitere Informationen freuen wir uns auf Ihre Kontaktaufnahme.

[www.irs-benedetti.com](http://www.irs-benedetti.com)

## Anbieter



Dr. Benedetti Real Service® Christie's International Real Estate

Leonardo da Vinci Str. 9  
39012 Meran

Tel.  
+39/0473/236613

