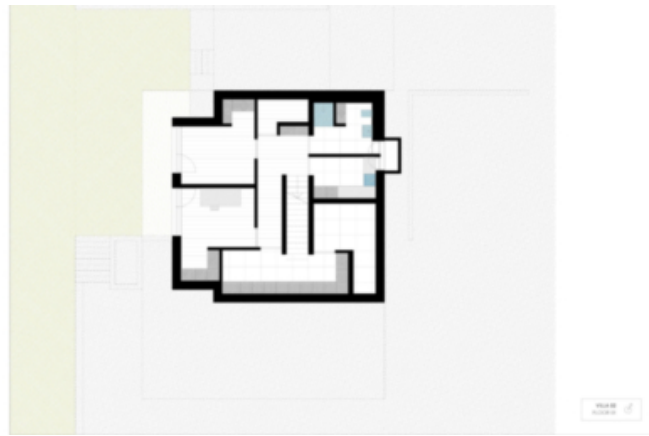


# Exklusive Villa am Fuße des Latemar-Gebirges

## Eckdaten

Objektart	Haus / Villa
Ort	St Peter
Energieklasse	A
Kaufpreis	1'750'000 €
Gesamtfläche m	301.0
Baujahr	2025
Zustand	Erstbezug
ID	IW108099















## Preise

Kaufpreis 1'750'000 €

## Flächen

Gesamtfläche m 301.0

Nettofläche m 178.0

Garten m	476.0
Keller m	14.8
Balkon/Terrasse m	50.0

**Räume**

Schlafzimmer	2
Badezimmer	4

**Ausstattung**

Gartennutzung	
Unterkellert	Ja

**PKW**

Art	Anzahl	Preis
Autoabstellplatz	2	

**Beschreibung**

Umgeben von einem dichten, kraftspendenden Lärchenwald zu Füßen des Latemar-Gebirges, bietet diese Neubau-Villa einen Rückzugort der Ruhe und Regeneration. Die kürzlich fertiggestellte Immobilie vereint höchste Privatsphäre mit erstklassigem Wohnkomfort in einer der schönsten Gegenden der Süd-Tiroler Dolomiten.

Die exklusive Villa erstreckt sich über zwei Ebenen: Im Erdgeschoss befindet sich der lichtdurchflutete Wohnbereich, der mit seiner Offenheit und Weitläufigkeit das Herzstück der Villa bildet. Dieser bietet direkten Zugang zur sonnigen Terrasse mit großzügigem und gut nutzbarem Außenbereich zum Genießen der vielen Sonnenstunden. Zwei großzügige Schlafzimmer – jeweils mit eigenem en-suite Badezimmer – bieten höchsten Komfort und Rückzugsraum. Ergänzt wird diese Ebene durch einen einladenden Eingangsbereich sowie ein separates Gäste-WC.

Im unteren Bereich der Villa befinden sich zwei gut nutzbare Hobbyräume, ein separates Badezimmer, ein praktischer Waschraum sowie ein Abstellraum welche für Funktionalität im Alltag sorgen. Ergänzt wird diese Ebene durch einen Technikraum und einen großzügigen Keller, der vielseitig nutzbar ist. Diese klare Raumaufteilung schafft ein harmonisches Gleichgewicht zwischen stilvollem Wohnen und praktischer Alltagstauglichkeit.

Ein privater Wellnessbereich mit Panoramasauna und Dusche runden das exklusive Wohnkonzept ab – für besondere Momente der Entspannung inmitten der Natur. Der Privatgarten ist dezent von einem leichten Zaun sowie Sichtschutz durch Kletterpflanzen umgeben und bietet damit absolute Privatsphäre inmitten der Natur.

## Anbieter



Profanter Immobilien  
O.v. Wolkenstein Straße Nr. 14/1  
39040 – Kastelruth

Tel.  
+39/0471/707248

Mob.  
+39/348/3832788

Fax.  
+39/0471/707380

□