

Neubauwohnung mit Terrasse und Aussicht

Eckdaten

Objektart	Wohnung / Etage
Ort	Schlanders
Zimmer	2
Etage	1
Kaufpreis	449'000 €
Gesamtfläche m	87.0
ID	IW105046



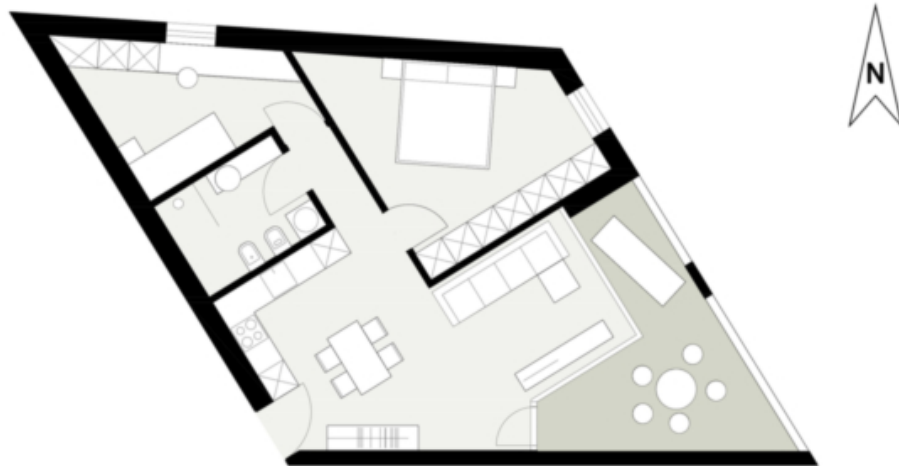












Preise

Kaufpreis 449'000 €

Flächen

Gesamtfläche m 87.0

Nettofläche m 64.0

Keller m 6.0

Räume

Schlafzimmer 1

Badezimmer 2

Ausstattung

Heizungsart	Fussbodenh.
Befeuerung	Fernwärme
Fahrstuhl	Personenaufzug
Unterkellert	Ja

Beschreibung

Diese stilvolle Wohnung im 1. Obergeschoss überzeugt mit einem durchdachten Grundriss und hochwertiger Ausstattung. Der offene Wohnbereich mit moderner Küche führt direkt auf

die großzügige Terrasse mit wunderschöner Aussicht. Neben einem gemütlichen Schlafzimmer steht Ihnen ein zusätzlicher Raum zur Verfügung. Ein elegantes Badezimmer, separates WC und die optimale Ausrichtung sorgen für ein harmonisches und helles Wohnambiente mit viel Tageslicht.

Anbieter



Castellatum
Trattengasse 7
39042 Brixen

Tel.
0472201250

