

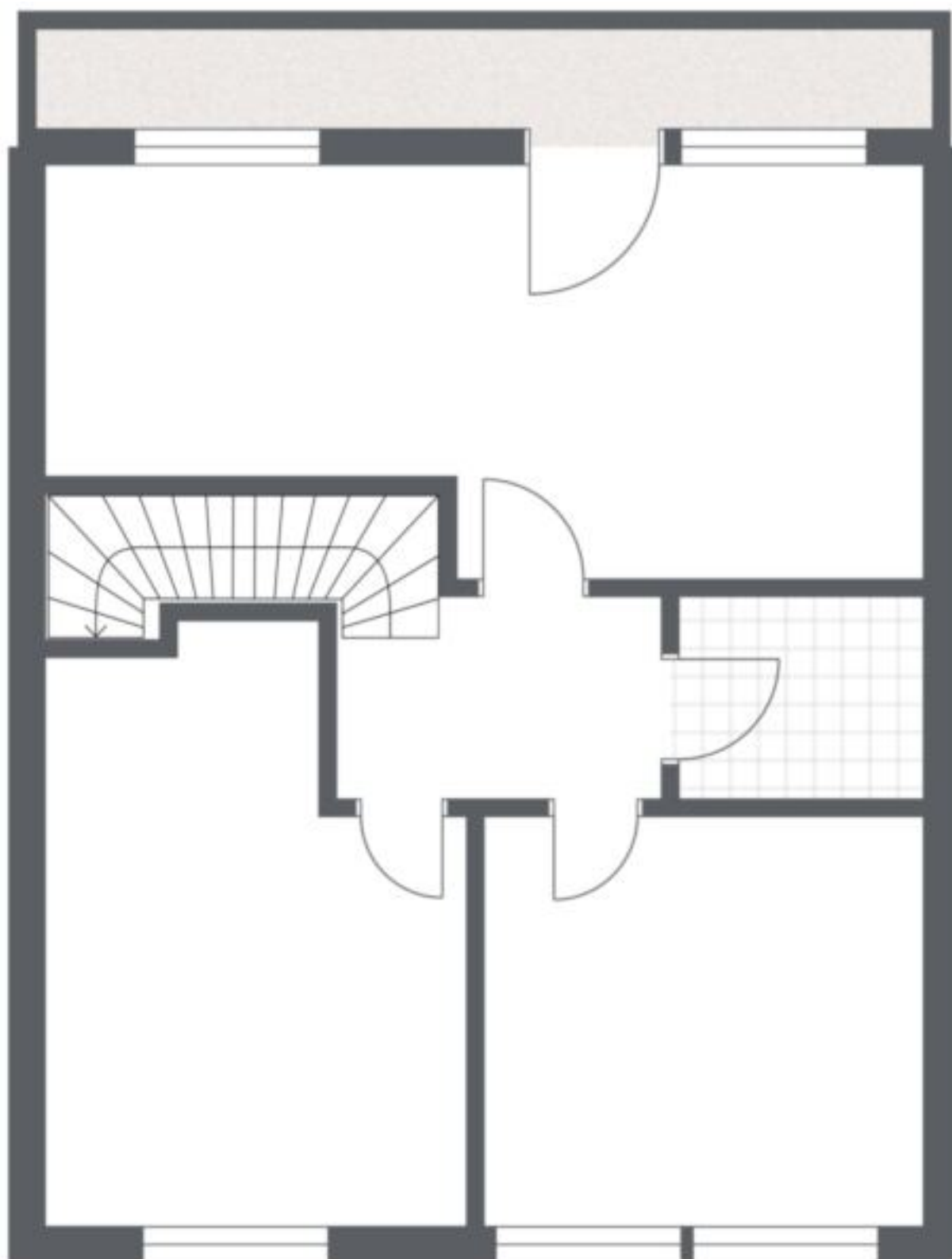
# Duplex-Wohnung in Prad am Stilfserjoch – Großzügige Wohnung im Zentrum

## Eckdaten

Objektart	Wohnung
Ort	Prad am Stilfserjoch
Zimmer	5
Etage	0
Kaufpreis	560'000 €
Gesamtfläche m	160.0
Baujahr	2005
ID	IW108050



























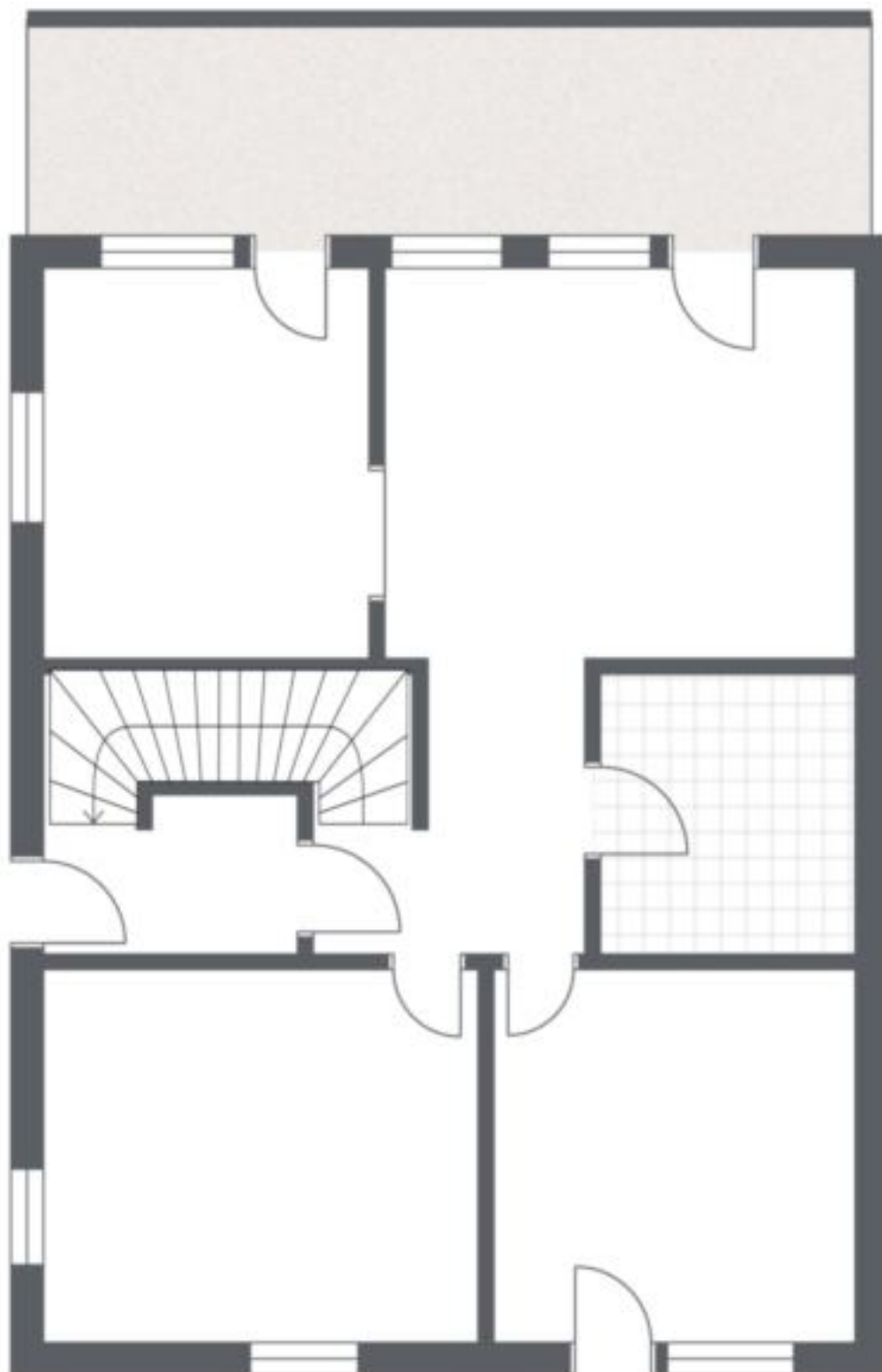












## Details

Kaufpreis	560'000 €
Gesamtfläche m	160.0
Nettofläche m	135.0
Badezimmer	2
Wohn-/Schlafzimmer	4

## Ausstattung

Unterkellert	Ja
--------------	----

## Beschreibung

Im Herzen von Prad am Stilfserjoch steht diese geräumige Duplex-Wohnung mit ca. 161 m zum Verkauf.

Die Wohnung erstreckt sich über zwei Ebenen und bietet viel Platz für das Familienleben sowie flexible Nutzungsmöglichkeiten. Die Immobilie verfügt über mehrere Schlafzimmer, zwei Küchen, zwei Badezimmer sowie großzügige Außenflächen mit Balkonen. Besonders attraktiv ist die klare Trennung der Wohnbereiche, die Rückzugsmöglichkeiten für Eltern und Kinder schafft.

Ein Kellerraum, ein privater Gemüsegarten von ca. 40 m und eine Garage (zzgl. € 25.000) runden das Angebot ab.

Die Beheizung erfolgt über Fernwärme, die jährlichen Betriebskosten liegen bei ca. € 1.800.

Dank der zentralen Lage sind Schule, Kindergarten, Einkaufsmöglichkeiten und Freizeitangebote bequem zu Fuß erreichbar. Gleichzeitig bietet die umliegende Bergwelt rund um den Nationalpark Stilfserjoch ideale Voraussetzungen für Aktivitäten in der Natur – zu jeder Jahreszeit.

Ein Zuhause mit Platz, Komfort und Lebensqualität – perfekt für Familien, die zentrales Wohnen mit Natur verbinden möchten.

## Anbieter



Seeber Immobilien GmbH  
Laubengasse 70  
39100 Bozen

**Tel.**  
+39/339/8281766

**Mob.**  
+39/340/3806901

