

Moderne Duplexwohnung mit Terrasse

Eckdaten

Objektart	Wohnung / Maisonette
Ort	Prad am Stilfserjoch
Zimmer	3
Etage	2
Kaufpreis	395'000 €
Gesamtfläche m	105.4
Baujahr	2025
Zustand	Neuwertig
ID	IW104694













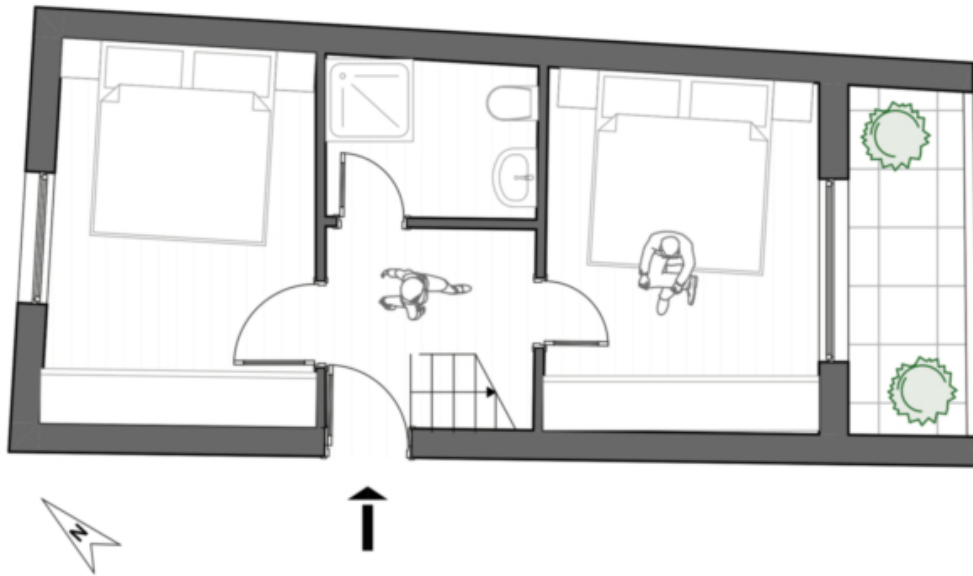


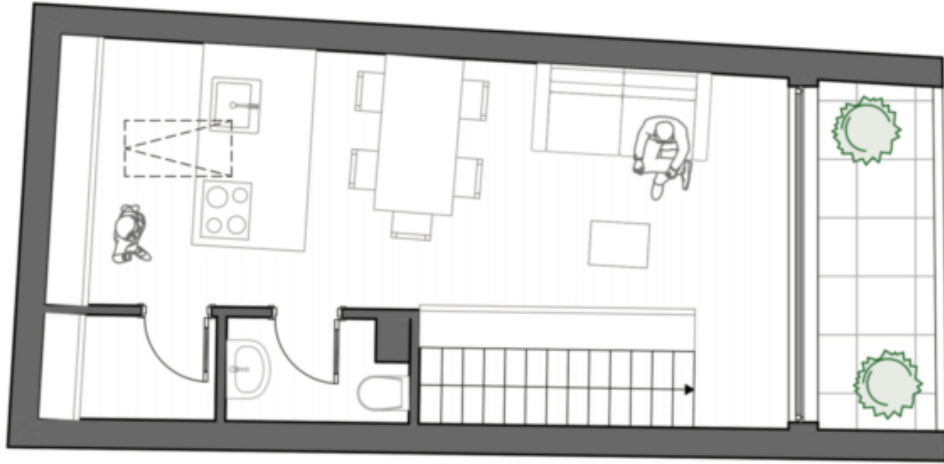


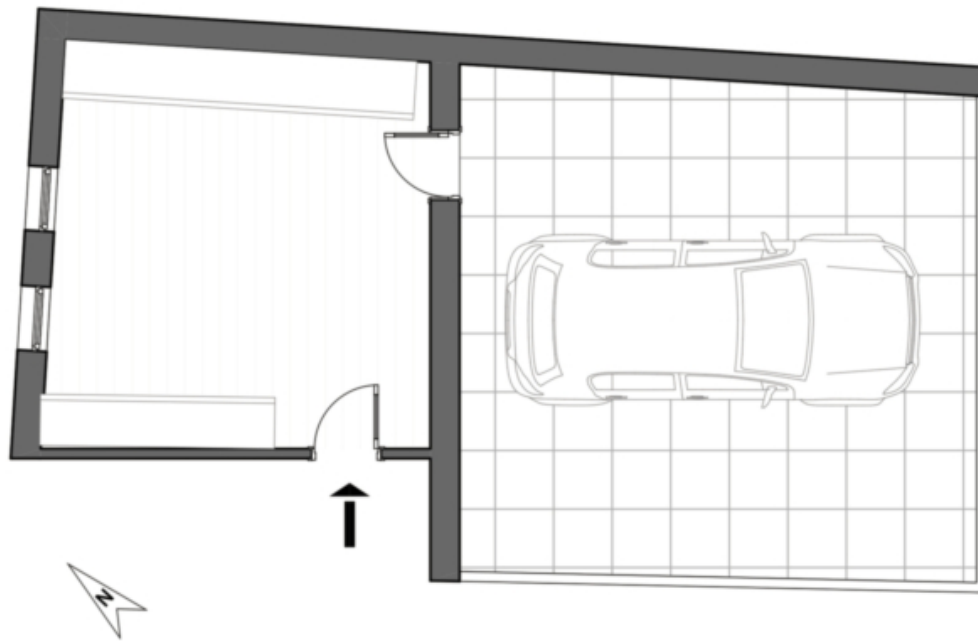












Preise

Kaufpreis 395'000 €

Flächen

Gesamtfläche m 105.4

Nettofläche m 73.8

Keller m 21.4

Balkon/Terrasse m 13.5

Räume

Schlafzimmer 2
Badezimmer 2

Ausstattung

Möbliert	Teilmöbliert
Heizungsart	Fussbodenh.
Befeuerung	Fernwärme
Unterkellert	Ja

Beschreibung

Diese moderne Duplexwohnung überzeugt mit einer durchdachten Raumaufteilung auf zwei Ebenen. Im 1. Obergeschoss befinden sich zwei Zimmer, Dusche-WC, Diele und eine Loggia. Das 2. Obergeschoss bietet einen Abstellraum, WC und ein helles Wohnzimmer-Küche mit Zugang zur südöstlich ausgerichteten Terrasse – ideal für sonnige Stunden und entspannte Momente im Freien. Die Ausstattung ist hochwertig, die Bauweise energieeffizient, und die ruhige Lage sorgt für ein angenehmes Wohngefühl. Ein Keller gehört zum Eigentum. Zwei überdachte Stellplätze können auf Aufpreis von jeweils 25.000 Euro zusätzlich erworben werden. Einkaufsmöglichkeiten, Gastronomie und Naturerlebnisse sind bequem fußläufig erreichbar.

Anbieter



Castellenum
Trattengasse 7
39042 Brixen

Tel.
0472201250

