

Prad/Lichtenberg: Geschlossener Hof "Pineth" in Traumlage zu verkaufen

Eckdaten

Objektart	Sonstiges
Ort	Prad am Stilfserjoch
Kaufpreis	Preis auf Anfrage
ID	IW109125









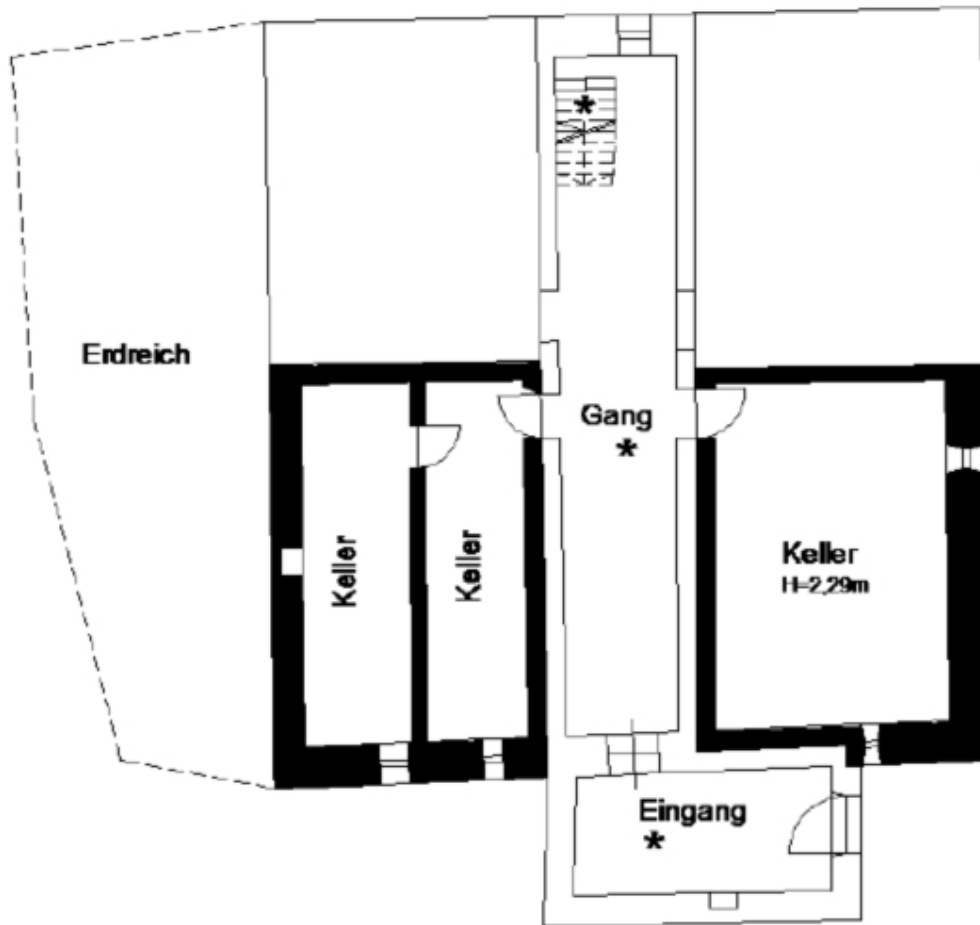




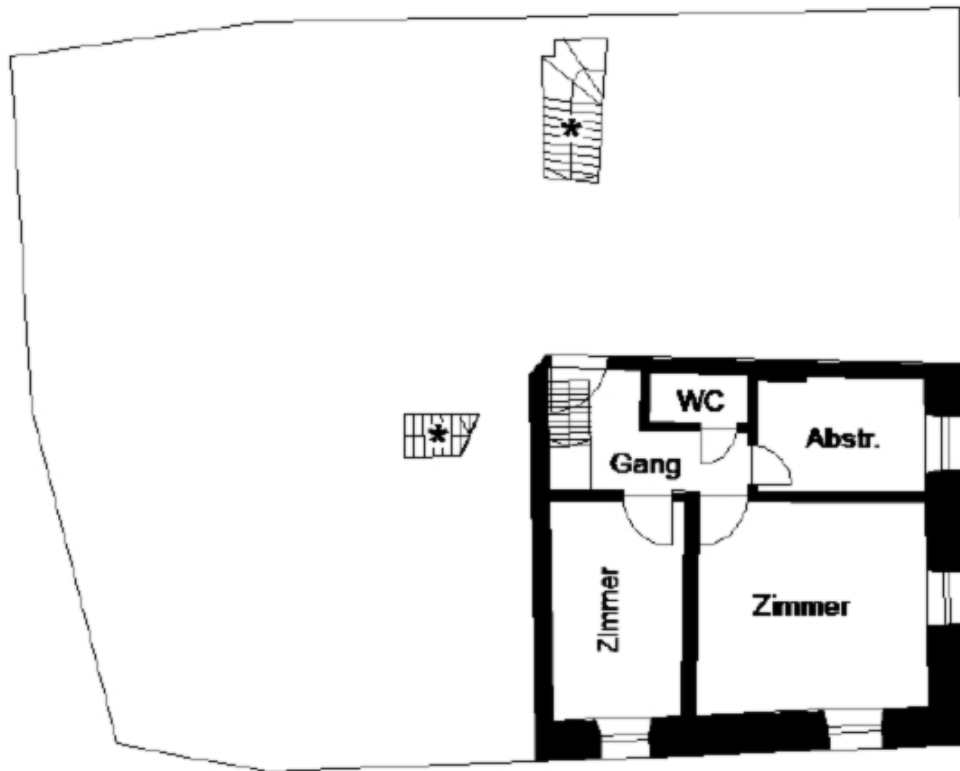


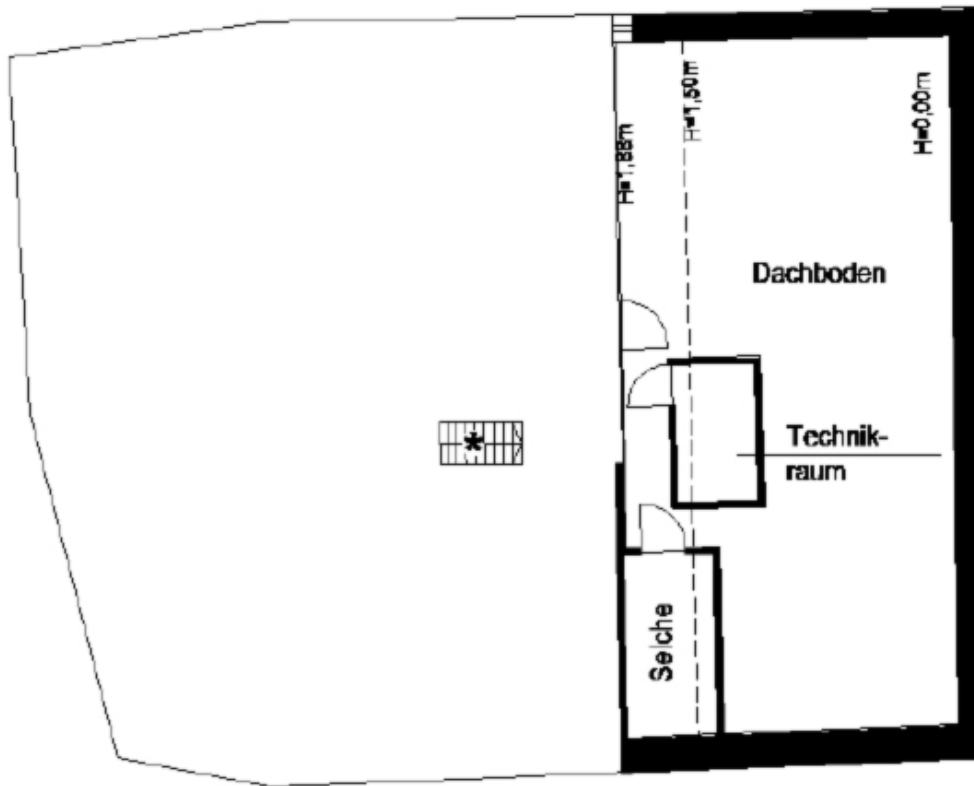


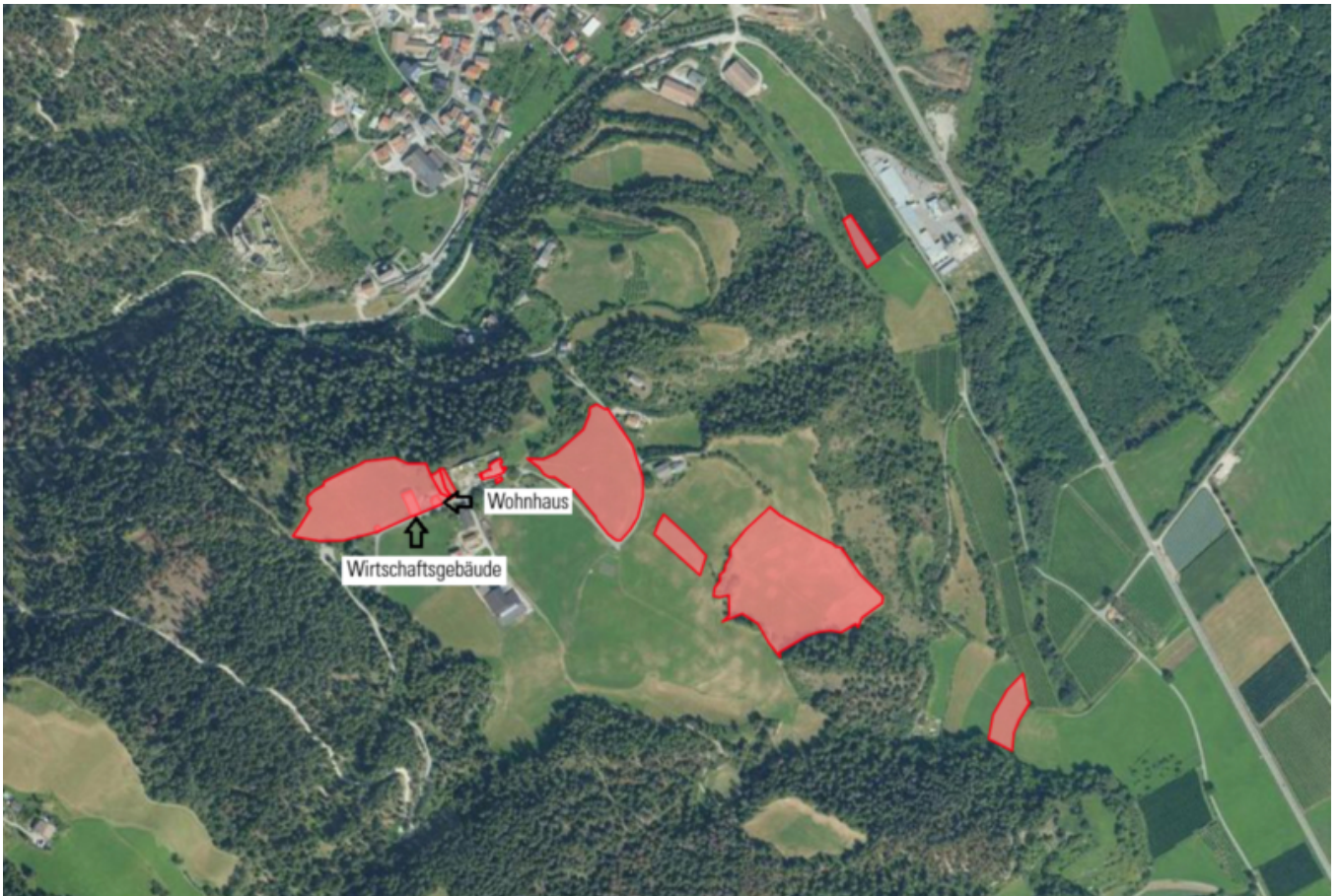


















Details

Kaufpreis

Preis auf Anfrage

Ausstattung

Gartennutzung

Beschreibung

In traumhafter Lage oberhalb von Lichtenberg, einer Fraktion der Gemeinde Prad am Stilfserjoch, befindet sich der geschlossene Hof „Pineth“.

Das sonnige Hochplateau garantiert einen unvergleichlichen Panoramablick über den Mittel- und Obervinschgau und befindet sich auf ca. 1.100 m.ü.d.M..

Der Hof besteht aus:

- Wohnhaushälfte
- Wirtschaftsgebäuden
- ca. 4,3 ha Wiesen
- ca. 1.700 m Weide
- ca. 800 m Wald

Das Wohnhaus ist mit dem Nachbarsgebäude zusammengebaut und besteht aus:

- Kellergeschoss: 3 Kellerräume
- Erdgeschoss: Gang, Schlafzimmer, Badezimmer, Küche, Wohnzimmer, Terrasse und Holzlege
- 1. Obergeschoss: Gang, 2 Schlafzimmer, Abstellraum und WC
- 2. Obergeschoss: Dachboden, Arbeitsraum und Selche

Bei den Wirtschaftsgebäuden handelt es sich um eine Werkstätte samt landwirtschaftlichem Schuppen sowie um einen Stall / Stadel, welcher um eine Garage und mehrere Lagerräume erweitert wurde. Diese Gebäude befinden sich in Alleinlage, in unmittelbarer Nähe zur Hofstelle und wurden in den 1970er Jahren erbaut und in den 1990er Jahren erweitert.

Die landwirtschaftlichen Grundstücke befinden sich in der Nähe der Hofstelle und können großteils maschinell bearbeitet werden.

Anbieter



Wellenzohn Immobilien KG
Göflanerstrasse Nr. 33
39028 Schlanders

Tel.
0473 620300

Fax.
0473 620234

□