

Stilvolles Miethaus mit Bergblick, Smart Home & großzügigen Terrassen in zentraler Ruhelage

Eckdaten

Objektart	Haus
Ort	Prad am Stilfserjoch
Energieklasse	B
Gesamtfläche m	250.0
Status	Gebraucht
Zustand	Neuwertig
ID	IW109065















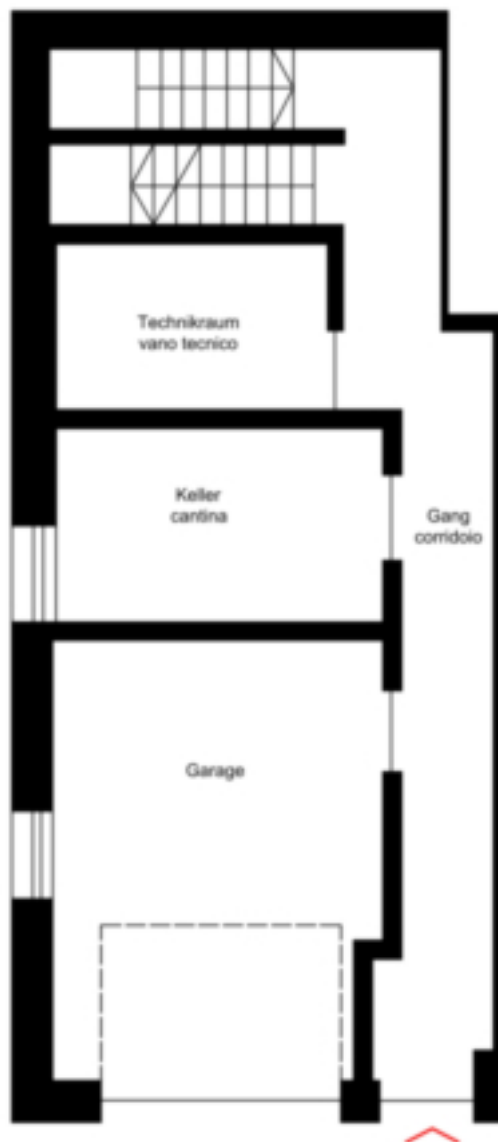


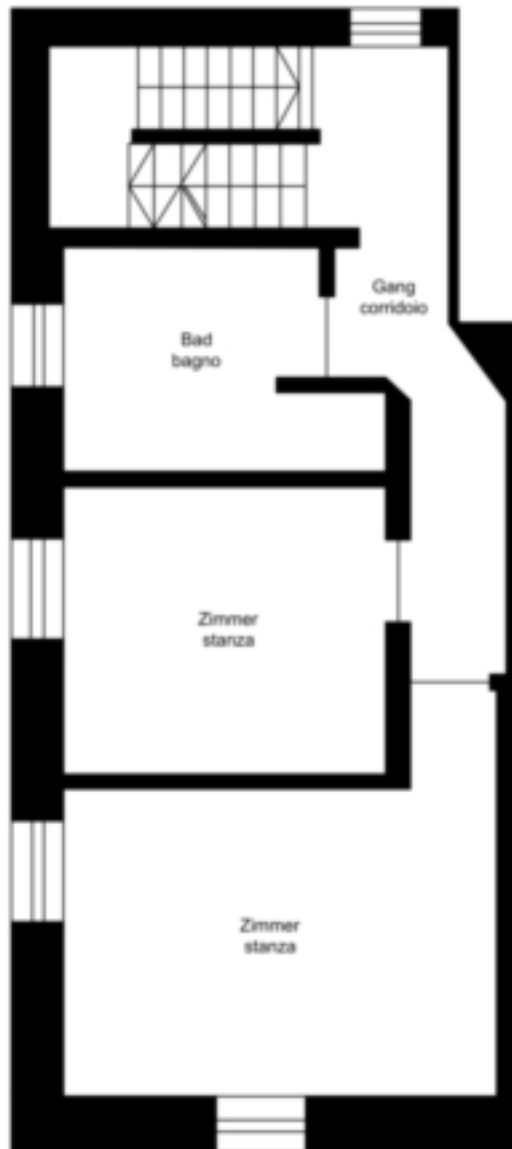












Erstes Obergeschoss / primo piano

Der Grundriss ist nicht maßstabsgerecht. Diese Unterlagen wurden uns vom Auftraggeber übergeben. Für die Richtigkeit der Angaben können wir daher keine Gewähr übernehmen. Per scopi pienamente illustrativi. Le misure non sono in scala. La posizione e dimensione di pareti, finestre e altre specifiche sono orientative.



Zweites Obergeschoss / secondo piano

Der Grundriss ist nicht maßstabsgerecht. Diese Unterlagen wurden uns vom Auftraggeber übergeben. Für die Richtigkeit der Angaben können wir daher keine Gewähr übernehmen. Per scopi pienamente illustrativi. Le misure non sono in scala. La posizione e dimensione di pareti, finestre e altre specifiche sono orientative.

Details

Gesamtfläche m

250.0

PKW

Art	Anzahl	Preis
Autoabstellplatz	1	0 €
Beschreibung		

Dieses architektonisch stilvolle Miethaus überzeugt durch seine durchdachte Planung, großzügige Raumgestaltung und eine hochwertige Ausstattung auf hohem Niveau. Auf ca. 180 m Wohnfläche erwarten Sie helle, weitläufige Räume, die ein offenes und zugleich behagliches Wohngefühl vermitteln. Besonderes Augenmerk wurde auf die Auswahl edler Materialien sowie eine klare, moderne Linienführung gelegt. Die Immobilie ist mit einem innovativen Smart-Home-System ausgestattet, das zeitgemäßen Wohnkomfort auf elegante Weise unterstreicht. Die großzügigen Terrassen erweitern den Wohnraum ins Freie und bieten dank integrierter Heizstrahler sowie geschützter Vorhänge die Möglichkeit, den Außenbereich auch an kühleren Tagen in vollen Zügen zu genießen. Der beeindruckende Blick auf die umliegende Berglandschaft schafft dabei eine einzigartige Atmosphäre. Auch im Innenbereich überzeugt die Ausstattung durch durchdachte Details wie ein hochwertiges Quooker-System, das den Alltag komfortabel erleichtert. Insgesamt stehen Ihnen acht Zimmer sowie viel Platz für individuelle Entfaltung zur Verfügung – ideal für Familien oder anspruchsvolle Mieter mit Platzbedarf. Die Immobilie wird vollmöbliert (Möbelstücke, Waschmaschine, Trockner, Küchenutensilien usw.) übergeben und ist sofort verfügbar, sodass einem unkomplizierten Einzug nichts im Wege steht. Ein Zuhause, das Design, Komfort und Lebensqualität auf besondere Weise vereint.

Anbieter**ENGEL & VÖLKERS**

ENGEL & VÖLKERS Südtirol
T. A. Edison Str. 15
39100 BOZEN

Tel.
+39 0471 05 45 10

□