

# Penthousewohnung mit großer Dachterrasse - A12

## Eckdaten

Objektart	Wohnung / Dachgeschoss
Ort	Pfalzen
Zimmer	3
Etage	3
Kaufpreis	Preis auf Anfrage
Gesamtfläche m	125.2
Baujahr	2024
Zustand	Erstbezug
ID	IW98091

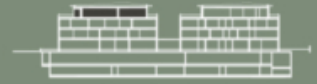




## A 12 - Variante

**71,10 m<sup>2</sup>** *Nettofläche | Superficie*  
 Garderobe | guardaroba 7,30m<sup>2</sup>  
 Wohnfläche | soggiorno - cucina 29,80m<sup>2</sup>  
 Zimmer | camera 14,47m<sup>2</sup>  
 Zimmer | camera 10,97m<sup>2</sup>  
 Bad | bagno 6,56m<sup>2</sup>  
 Bad | bagno 3,02m<sup>2</sup>

**125,19 m<sup>2</sup>** *Verkaufsfläche | Superficie commerciale*  
**63,20 m<sup>2</sup>** *Terrace | terrazzo*



*Etage | Piano*

*Wohnung | Appartamento*



*Gebäude | Edificio*











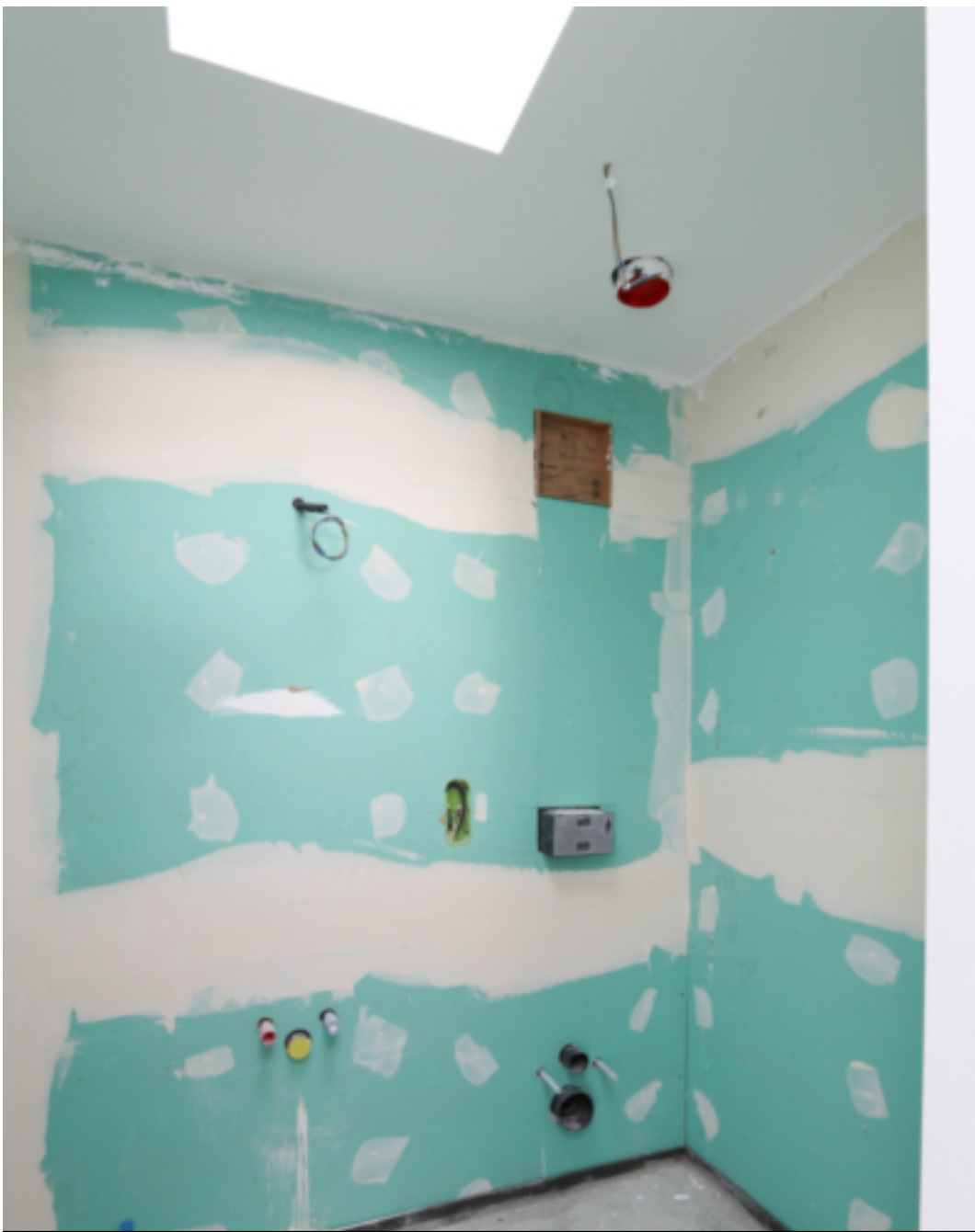
















## Preise

Kaufpreis Preis auf Anfrage

## Flächen

Gesamtfläche m 125.2

Nettofläche m 71.1

Keller m 11.1

Balkon/Terrasse m 63.2

## Räume

Schlafzimmer 2

Badezimmer 2

Stellplätze 1

## Ausstattung

Heizungsart	Fussbodenh.
Befeuerung	Fernwärme
Fahrstuhl	Personenaufzug



Unterkellert Ja  
Beschreibung

Penthousewohnung mit großer Terrasse für Ansässige im Neubauprojekt "Grünfeld" – A12

Diese moderne 3-Zimmerwohnung im 3. Obergeschoss bietet modernen Wohnkomfort und eine durchdachte Raumaufteilung. Der einladende Eingangsbereich führt in zwei helle Schlafzimmer und zwei hochwertige Badezimmer. Der geräumige Wohn-Essbereich ist ideal für gemütliche Abende. Der Balkon lädt zum Entspannen ein und bietet zugleich einen tollen Ausblick. Zusätzlich steht im 2. Untergeschoss ein Keller zur Verfügung. Ein Garagenstellplatz kann gegen einen Aufpreis von 35.000€ erworben werden.

In Pfalzen entsteht das Neubauprojekt "GRÜNFELD", bestehend aus 25 Wohneinheiten in verschiedenen Größen und einem Geschäftslokal.

Die schön eingeteilten Wohneinheiten versprechen ein angenehmes Wohngefühl und sind jeweils mit einem Garten und/oder einer Terrasse ausgestattet. Garagenstellplätze können mit Aufpreis erworben werden. Die Keller sind im Preis inbegriffen.

Die Käufer haben noch die Möglichkeit Wünsche einzubringen und über Details der Wohnungen mitzuentcheiden sowie bei der Einteilung der Wohnung (sofern es die Statik nicht beeinträchtigt) mitzubestimmen.

Baubeginn: Sommer 2024

Übergabe: voraussichtliche Ende 2025 Anfang 2026

Klimahaus A-Nature

Schlüsselfertige, qualitativ hochwertige Bauausführung

Sonnige Lage

Die Wohnung ist laut Art. 79 L.G. 13/1997 konventioniert und darf nur von Ansässigen besetzt werden.

## Anbieter



Immobilien Niederkofler GmbH – seit 1948

G.-Gallilei-Straße 6

39031 Bruneck

---

**Tel.**

+39/0474/410400

**Mob.**

+39/335/440891

**Fax.**

+39/0474/411189□

□