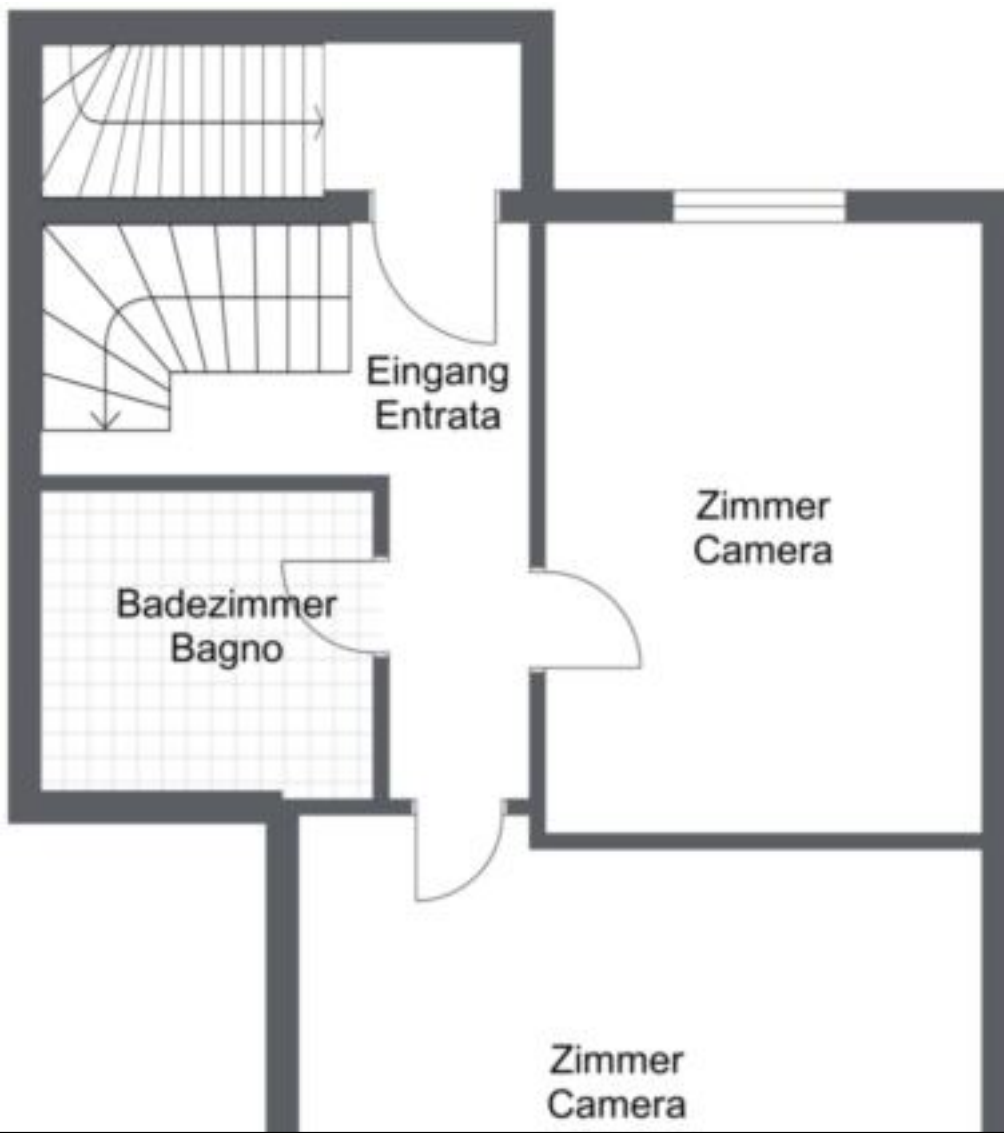


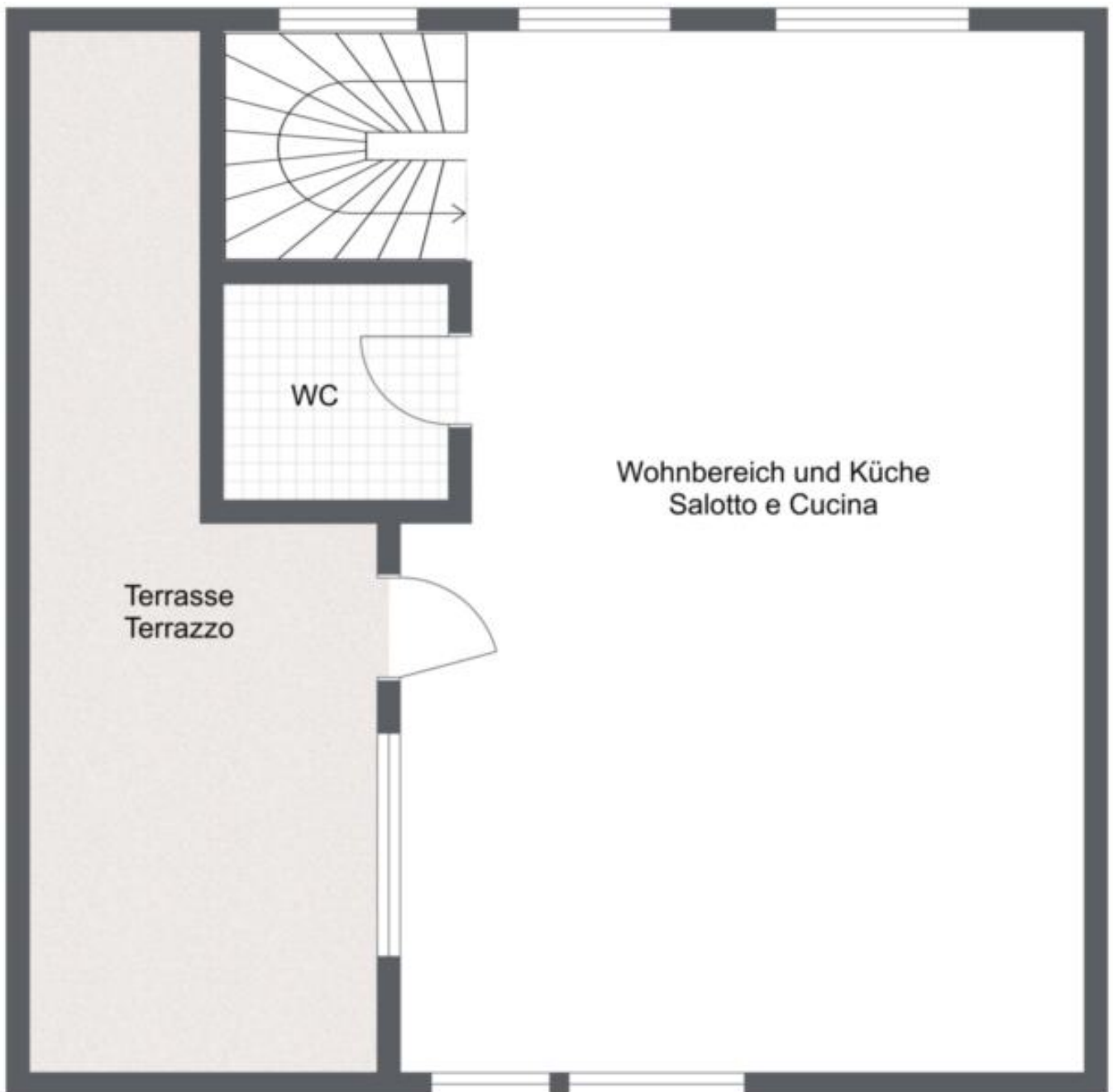
# Gemütliche Dreizimmerwohnung mit Terrasse und Bergblick in Partschins

## Eckdaten

Objektart	Wohnung
Ort	Partschins
Zimmer	3
Etage	0
Kaufpreis	350'000 €
Gesamtfläche m	105.0
Baujahr	2002
ID	IW109656



































## Preise

Kaufpreis 350'000 €

## Flächen

Gesamtfläche m 105.0

Nettofläche m 86.0

## Räume

Badezimmer 2

Wohn-/Schlafzimmer 2

Stellplätze 1

## Ausstattung

Unterkellert Nein

## Beschreibung

In einer ruhigen Lage von Partschins, steht diese durchdacht gestaltete Dreizimmerwohnung zum Verkauf. Die Immobilie befindet sich in einem kleinen, gepflegten Kondominium mit nur sieben Parteien, zeichnet sich jedoch durch einen autonomen, eigenen Wohnungseingang aus. Mit großzügigen Wohn- und Außenbereichen bietet diese Wohnung sowohl Komfort als auch eine behagliche Wohnatmosphäre.

### 1. Obergeschoss

Im 1. Obergeschoss empfängt Sie ein einladender Eingangsbereich, der Zugang zu den privaten Räumen der Wohnung bietet. Hier befinden sich zwei Schlafzimmer:

Das Hauptschlafzimmer, das ideal für einen ruhigen Rückzugsort ist und direkten Zugang zu einem Balkon mit Ost-Ausrichtung bietet; und das zweite Schlafzimmer, das sich optimal als Kinder-, Gäste- oder Arbeitszimmer nutzen lässt.

Ebenfalls auf dieser Etage befindet sich ein Badezimmer mit Badewanne, das neben Funktionalität auch eine angenehme Wohlfühlatmosphäre bietet.

### Dachgeschoss

Über eine innenliegende Treppe gelangen Sie in das zweite Obergeschoss/Dachgeschoss, das als zentraler Wohnbereich der Wohnung dient. Hier eröffnet sich ein großzügiger und heller Raum, der geschickt in Wohn-, Ess- und Kochbereiche unterteilt ist.

Die Küche ist funktional und bietet ausreichend Platz für gemeinsames Kochen und Essen.

Der Wohnbereich lädt mit seinem gemütlichen Ambiente zum Entspannen ein. Ein Pellets-Ofen sorgt an kühlen Abenden für zusätzliche Wärme und Behaglichkeit.

Das Highlight des Obergeschosses ist die Terrasse, die nach nach Süd-West-Ost ausgerichtet ist. Hier können Sie die Sonne den ganzen Tag genießen und dabei einen unvergleichlichen Blick auf die umliegenden Berge erleben – perfekt für entspannte Stunden im Freien oder gesellige Abende mit Freunden und Familie.

Ein weiteres Badezimmer mit Dusche und einem Dachfenster, rundet das Raumangebot auf

dieser Ebene ab.

#### Ausstattungsmerkmale

Die Wohnung überzeugt durch zahlreiche Details, die den Wohnkomfort erhöhen:

**Heizung:** Eine autonome Gasheizung ermöglicht eine individuelle und effiziente Temperaturregelung. Zudem ist eine Fußbodenheizung vorhanden

**Kondominiumsspesen:** Geringe Spesen von nur ca. 260 Euro im ganzen Jahr!

**Zusätzliche Gemütlichkeit:** Der Pellets-Ofen im Wohnbereich unterstreicht den einladenden Charakter der Immobilie.

**Garagenangebot:** Eine großzügige Garage mit 27 m<sup>2</sup> Fläche steht gegen einen Aufpreis von € 45.000 zur Verfügung. Sie bietet nicht nur Platz für ein Fahrzeug, sondern auch für weitere Abstellmöglichkeiten.

#### Lage und Umgebung

Die Wohnung befindet sich in einer ruhigen Wohngegend von Partschins, ideal für Familien oder Menschen, die die Vorzüge einer kleinen Ortschaft schätzen. In unmittelbarer Nähe (nur 300 Meter) befinden sich sowohl ein Kindergarten als auch eine Schule, was den Alltag für Familien mit Kindern erleichtert.

#### Besonderheiten der Immobilie

Die Wohnung ist bindungsfrei und somit nicht konventioniert, was eine freie Nutzung ohne Einschränkungen ermöglicht.

Sie wird nach Vereinbarung vollmöbliert übergeben, sodass Sie direkt einziehen können.

Kontaktieren Sie uns für weitere Informationen und vereinbaren Sie einen Besichtigungstermin. Überzeugen Sie sich vor Ort von den vielen Vorzügen dieser besonderen Wohnung und lassen Sie sich von ihrem Charme begeistern!

#### Anbieter



Seeber Immobilien GmbH  
Laubengasse 70  
39100 Bozen

Tel.  
+39/339/8281766

Mob.  
+39/340/3806901

□