

Helle Zwei-Zimmer-Wohnung mit Panoramablick in Partschins

Eckdaten

Objektart	Wohnung / Etage
Ort	Partschins
Zimmer	2
Etage	3
Kaufpreis	357'000 €
Gesamtfläche m	118.0
Baujahr	1987
ID	IW106863

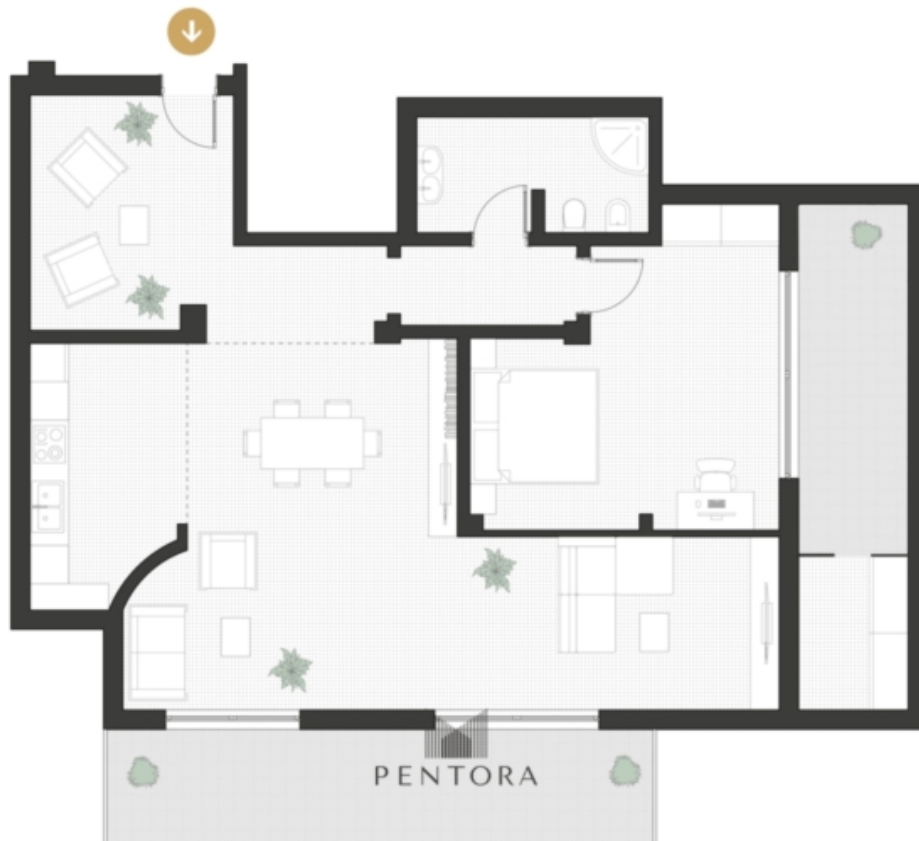












Preise

Kaufpreis 357'000 €

Flächen

Gesamtfläche m 118.0

Nettofläche m 83.0

Keller m 3.0

Balkon/Terrasse m 21.0

Räume

Schlafzimmer 1

Badezimmer 1

Stellplätze 1

Ausstattung

Befuerung Gas

Fahrstuhl Personenaufzug

Beschreibung

Diese charmante Zwei-Zimmer-Wohnung befindet sich im letzten Stock eines gepflegten Hauses in ruhiger Lage von Partschins. Von hier genießt man einen weiten Blick über die Dächer des Dorfes bis hin zu den umliegenden Bergen.

Die Wohnung überzeugt durch ihre großen Glasfronten, die den Räumen viel Licht schenken, und durch eine angenehme Wohnatmosphäre. Der gemütliche Kachelofen sorgt in der kühleren Jahreszeit für behagliche Wärme. Zwei Balkone laden zum Entspannen und Genießen der Aussicht ein.

Einige Modernisierungsarbeiten können dem Zuhause neuen Glanz verleihen und es perfekt auf den eigenen Stil abstimmen – ideal für alle, die Wert auf Ruhe, Licht und Aussicht legen.

Handelsfläche: ca. 118 m

Nettowohnfläche: ca. 83 m

Etage: 3

Ausrichtung: Süden, Westen

Balkone: ca. 14 m + 7 m

Dachboden: ca. 4 m

Keller: ca. 3 m

Aufzug: ja

Garage: 25.000 €

Heizung: Gas

Kondominiumsspesen: zu definieren

Konventioniert: nein

Alle Angaben sind als Richtwerte zu betrachten.

Für weitere Fragen oder einen unverbindlichen Besichtigungstermin stehen wir jederzeit gerne zur Verfügung.

IMMO MAYER vGmbH | srls | Romstraße | via Roma 102 | 39012 Meran | o | +39 0473 421778 | info@immo-mayer.com | www.immo-mayer.com

Anbieter



Pentora by Immo Mayer
Romstraße 102
39012 Meran

Tel.
(+39) 0473 421778

