

# Duplexwohnung in Niederolang am Kronplatz

## Eckdaten

Objektart	Wohnung / Dachgeschoss
Ort	Olang
Zimmer	4
Etage	2 von 2
Energieklasse	B
Kaufpreis	418'000 €
Gesamtfläche m	110.0
Status	Gebraucht
Baujahr	2004
Zustand	Neuwertig
ID	IW108078





















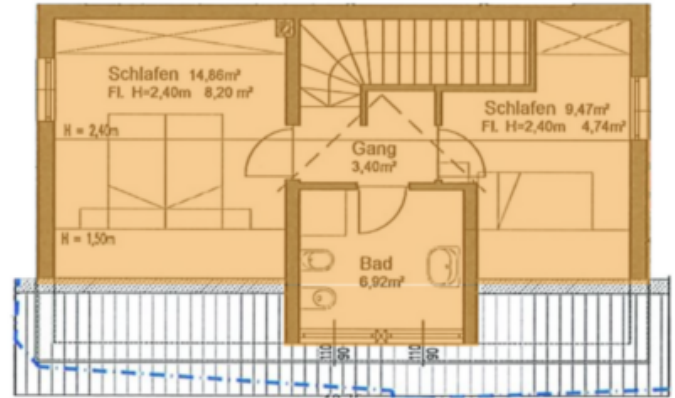
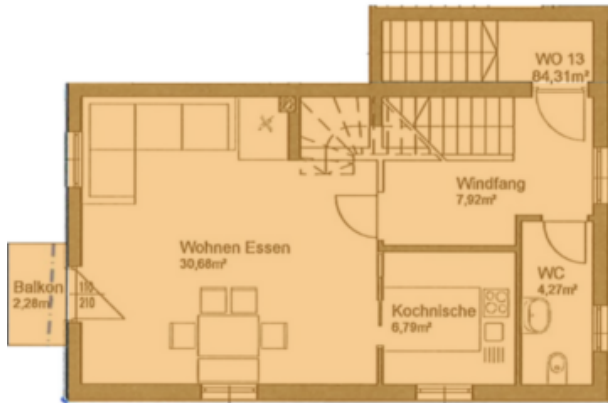












## Preise

Kaufpreis  
Flächen

418'000 €

Gesamtfläche m	110.0
Nettofläche m	84.0
Keller m	29.0
Balkon/Terrasse m	2.2

### Räume

Badezimmer	1
Sep. WC	1
Balkone/Terrassen	1
Wohn-/Schlafzimmer	4
Stellplätze	1

### Ausstattung

Bad	Dusche, Badewanne, Fenster
Küche	Einbauküche
Böden	Fliesen, Parkett, Dielen
Ausrichtung Balkon/Terrasse	Nord, Ost, West
Möbliert	Teilmöbliert
Kamin	

### Technik

Heizungsart	Ofen, Fernheizung
Befuerung	Fernwärme
Kabel/Sat/TV	

### Sonstige

Ausblick	Panoramablick, Berge
Unterkellert	Ja

### PKW

Art	Anzahl	Preis
Autoabstellplatz	1	

### Beschreibung

#### Duplexwohnung in Niederolang am Kronplatz

In Niederolang wird diese nicht konventionierte, gut eingeteilte Duplexwohnung in attraktiver Lage zum Verkauf angeboten. Die Immobilie überzeugt durch ihre durchdachte Raumaufteilung, den gemütlichen Wohncharakter sowie die Nähe zum Skigebiet Kronplatz.

Die Wohnung erstreckt sich über zwei Ebenen und bietet im Obergeschoss einen großzügigen Wohnbereich mit Kamin, eine getrennte Wohnküche, einen einladenden Eingangsbereich sowie ein Badezimmer mit Fenster. Über eine interne Treppe gelangt man in den Nachtbereich im Dachgeschoss mit zwei Schlafzimmern und einem weiteren Badezimmer.

Zur Einheit gehören außerdem ein großer Keller mit ca. 29 m<sup>2</sup> sowie ein Garagenstellplatz.

Da die Immobilie nicht konventioniert ist, eignet sie sich ideal als Ferienwohnung, Zweitwohnsitz oder als interessantes Investitionsobjekt in einer der beliebtesten Wintersportregionen Südtirols.

#### Highlights:

Nicht konventioniert

Duplex auf zwei Ebenen

Großzügiger Wohnbereich mit Kamin

Getrennte Wohnküche

2 Schlafzimmer + 2 Badezimmer

Badezimmer mit Fenster

Großer Keller (ca. 29 m )

Garagenstellplatz inklusive

Ideale Lage nahe Skigebiet Kronplatz.

#### Anbieter



Immoconsulter vGmbH  
Kirchweg 5  
Bruneck

Mob.  
+39 3481681544

□