

# Geräumige Zweizimmerwohnung in Toplage in Mitterolang zu verkaufen

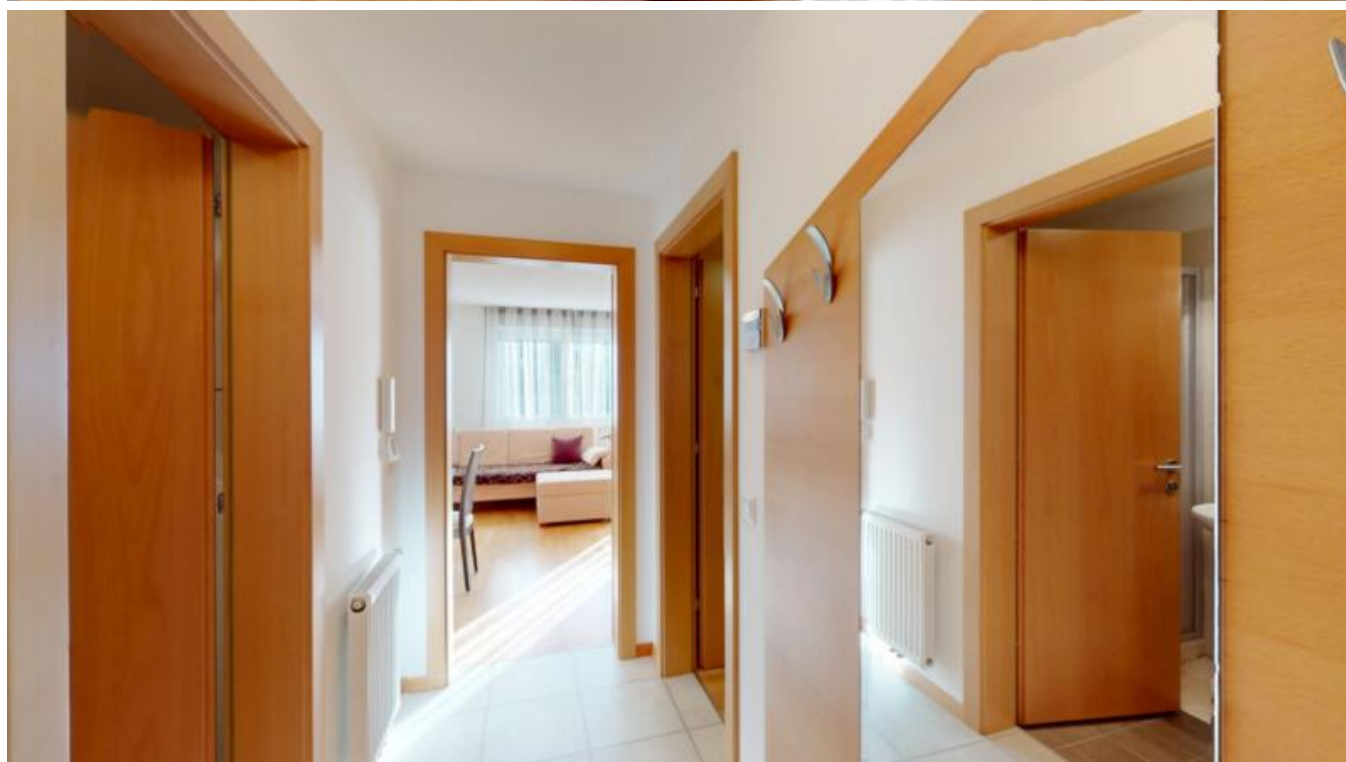
## Eckdaten

Objektart	Wohnung / Etage
Ort	Olang
Zimmer	2
Etage	2 von 3
Energieklasse	C
Kaufpreis	328'000 €
Konventioniert	
Gesamtfläche m	62.0
Status	Gebraucht
Baujahr	2006
Zustand	Neuwertig
ID	IW107180





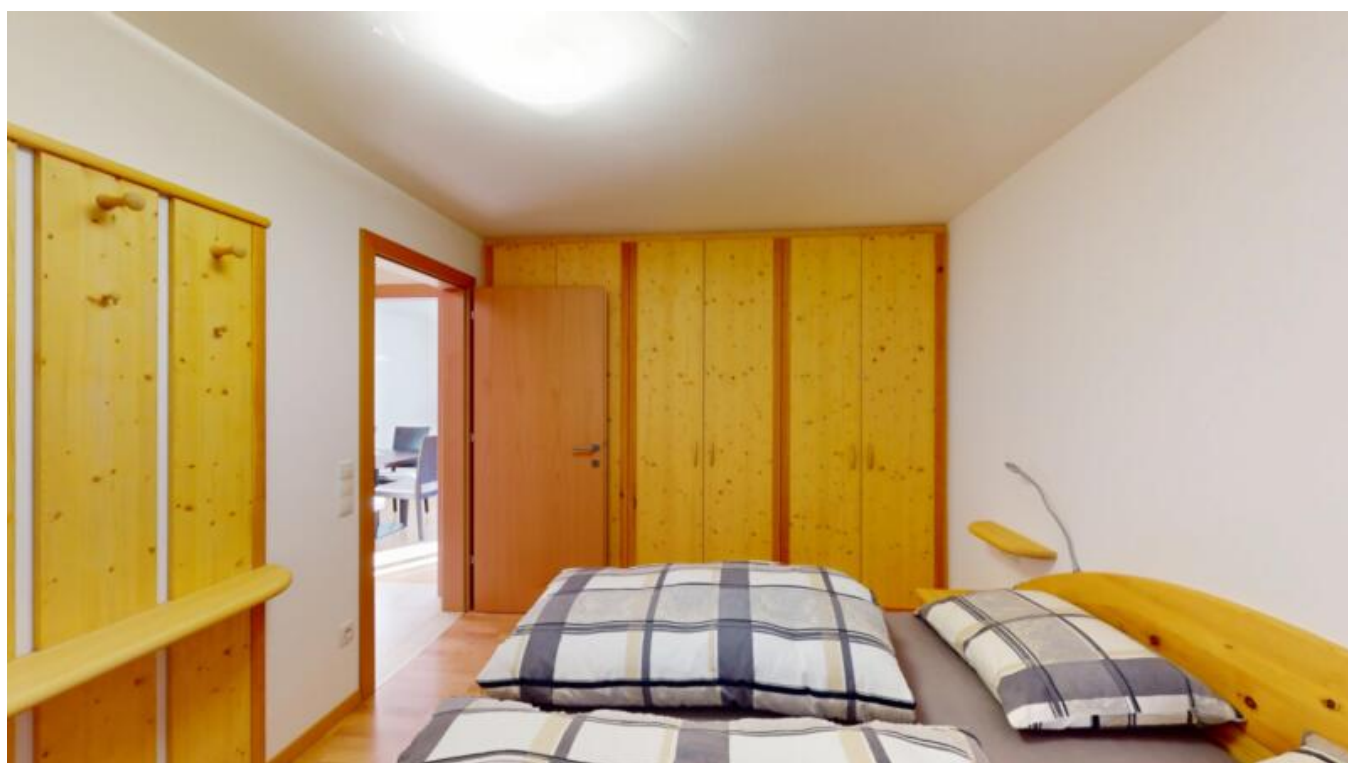






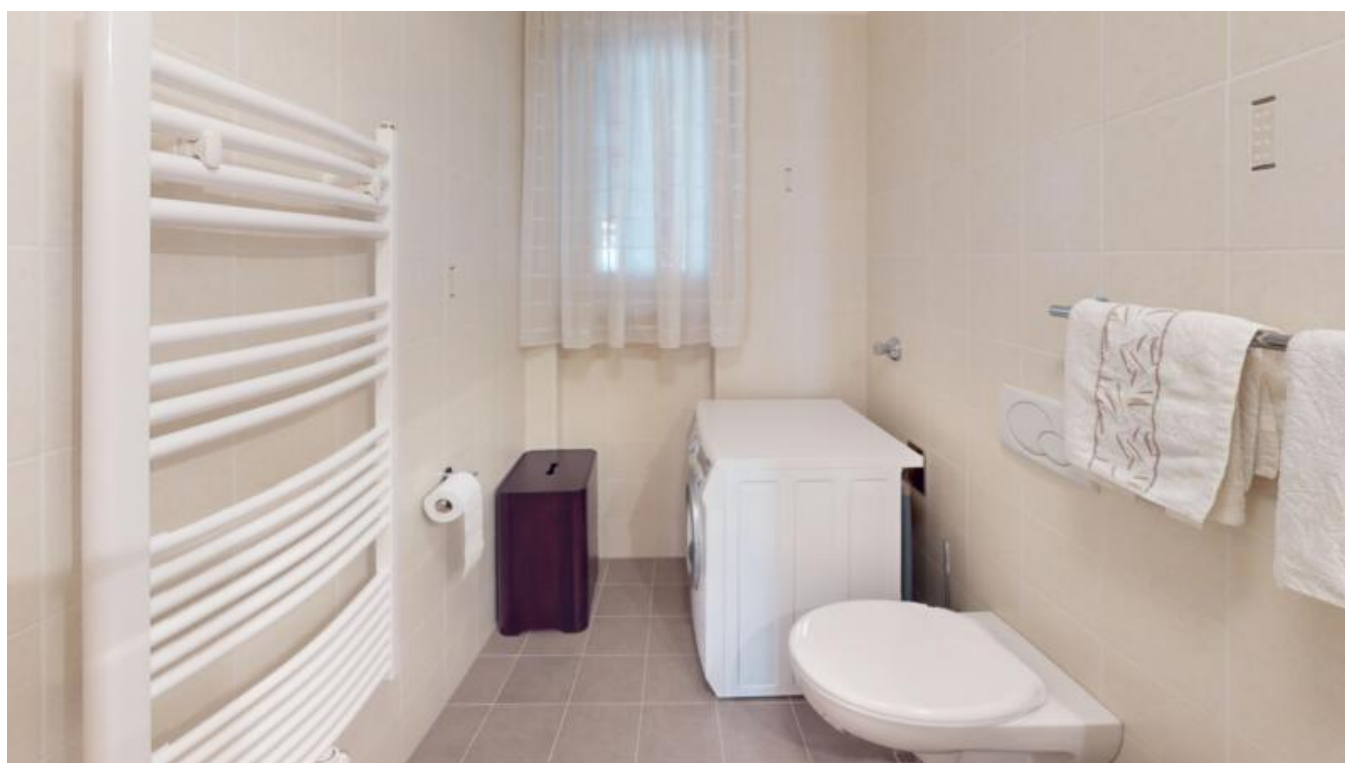






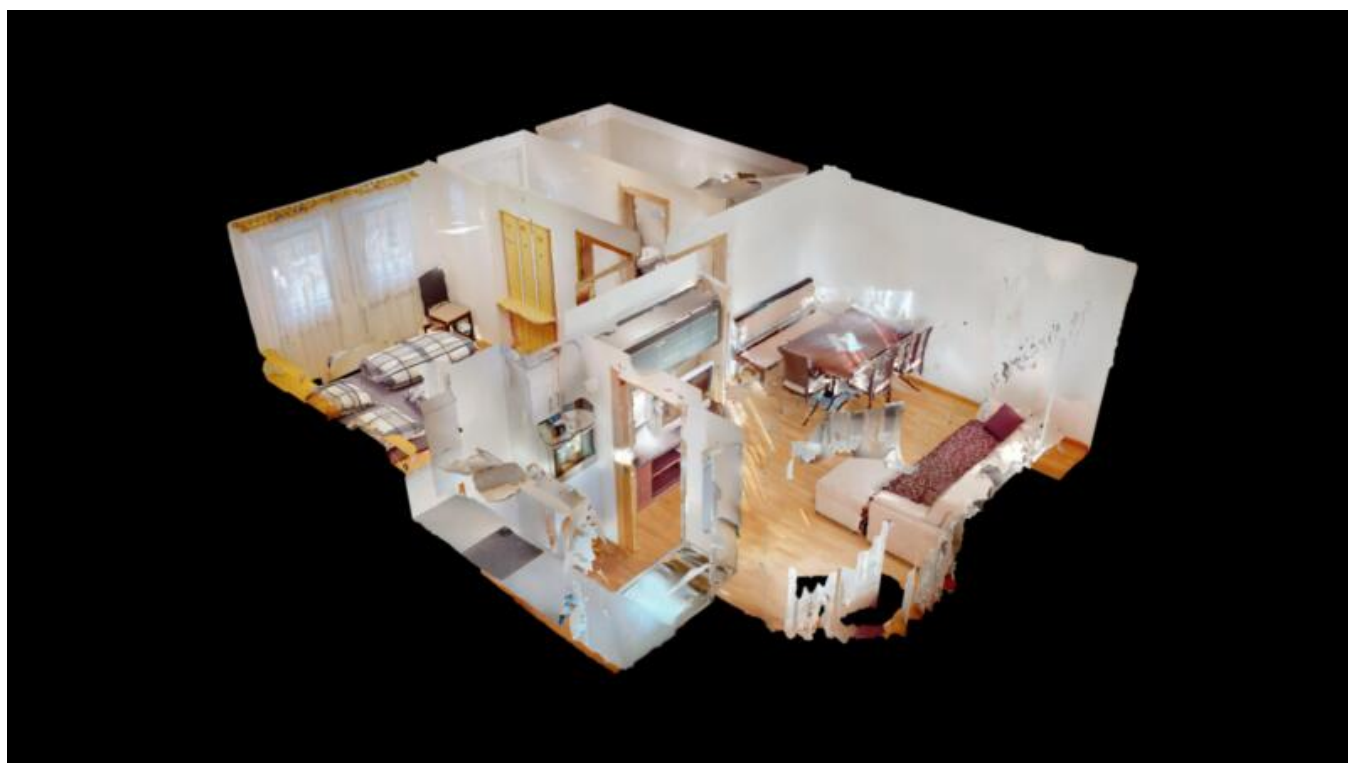








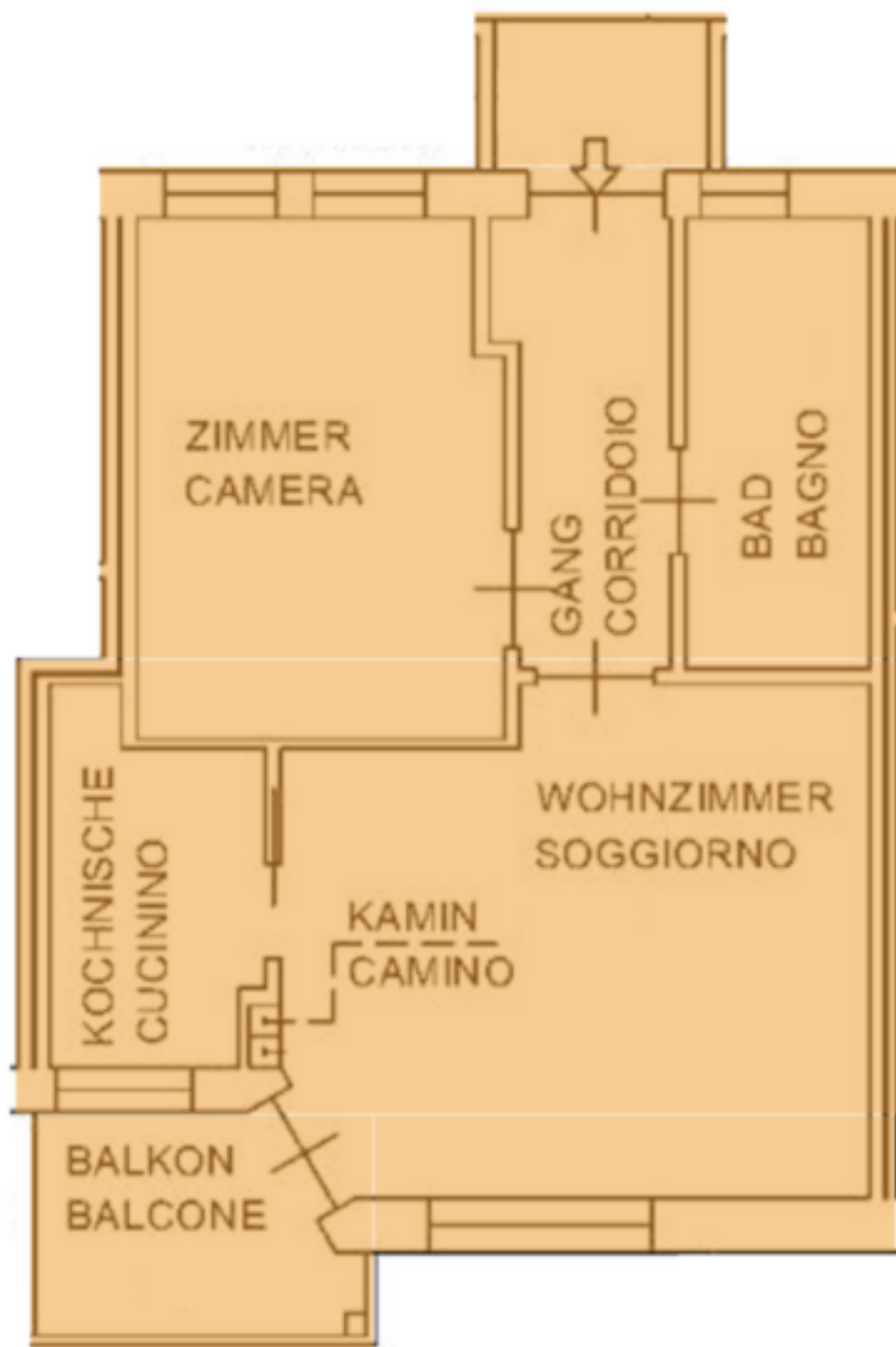












## Preise

Kaufpreis  
Flächen

328'000 €

Gesamtfläche m	62.0
Nettofläche m	45.0
Keller m	9.9
Balkon/Terrasse m	4.3

## Räume

Badezimmer	1
Sep. WC	0
Balkone/Terrassen	1
Wohn-/Schlafzimmer	2
Stellplätze	1

## Ausstattung

Bad	Dusche, Fenster
Küche	Einbauküche
Böden	Fliesen, Parkett, Dielen
Ausrichtung Balkon/Terrasse	Süd
Möbliert	Teilmöbliert
Kamin	

## Technik

Heizungsart	Fernheizung
Befuerung	Fernwärme
Fahrstuhl	Personenaufzug
Kabel/Sat/TV	

## Sonstige

Ausblick	Panoramablick, Berge
Unterkellert	Ja

## PKW

Art	Anzahl	Preis
Garage	1	

## Beschreibung

Geräumige Zweizimmerwohnung in Toplage in Mitterolang zu verkaufen

Zum Verkauf steht eine gepflegte Zweizimmerwohnung im 2. Obergeschoss eines ruhig gelegenen Mehrfamilienhauses in Mitterolang. Die Immobilie überzeugt durch ihre ideale Lage und eine durchdachte Raumaufteilung.

Die Wohnung bietet:

Eingangsbereich

Großzügiges Doppelbettzimmer mit hochwertigem Zirbenholz

Badezimmer mit Dusche und Fenster

Helles Wohnzimmer

Praktische Miniküche

Südbalkon mit traumhaftem Blick auf den Skiberg Kronplatz

Zusätzlich verfügt die Wohnung über:

Großen Kellerraum

Garagenstellplatz

Personenaufzug

Fernwärme-Anschluss

Die Immobilie ist zwanzigjährig konventioniert; die Bindung läuft jedoch bereits in 5 Jahren aus.

Ein ideales Objekt für Eigennutzer oder als langfristig wertbeständige Investition in einer der begehrtesten Wohnlagen des Pustertals.

## Anbieter



Immoconsulter vGmbH

Kirchweg 5

Bruneck

Mob.

+39 3481681544

