

VERSTECKTE JUWELEN: GESCHLOSSENE HÖFE IN PANORAMALAGE

Eckdaten

Objektart
Ort
Kaufpreis
ID

Sonstiges
Naturns
Preis auf Anfrage
IW99958

















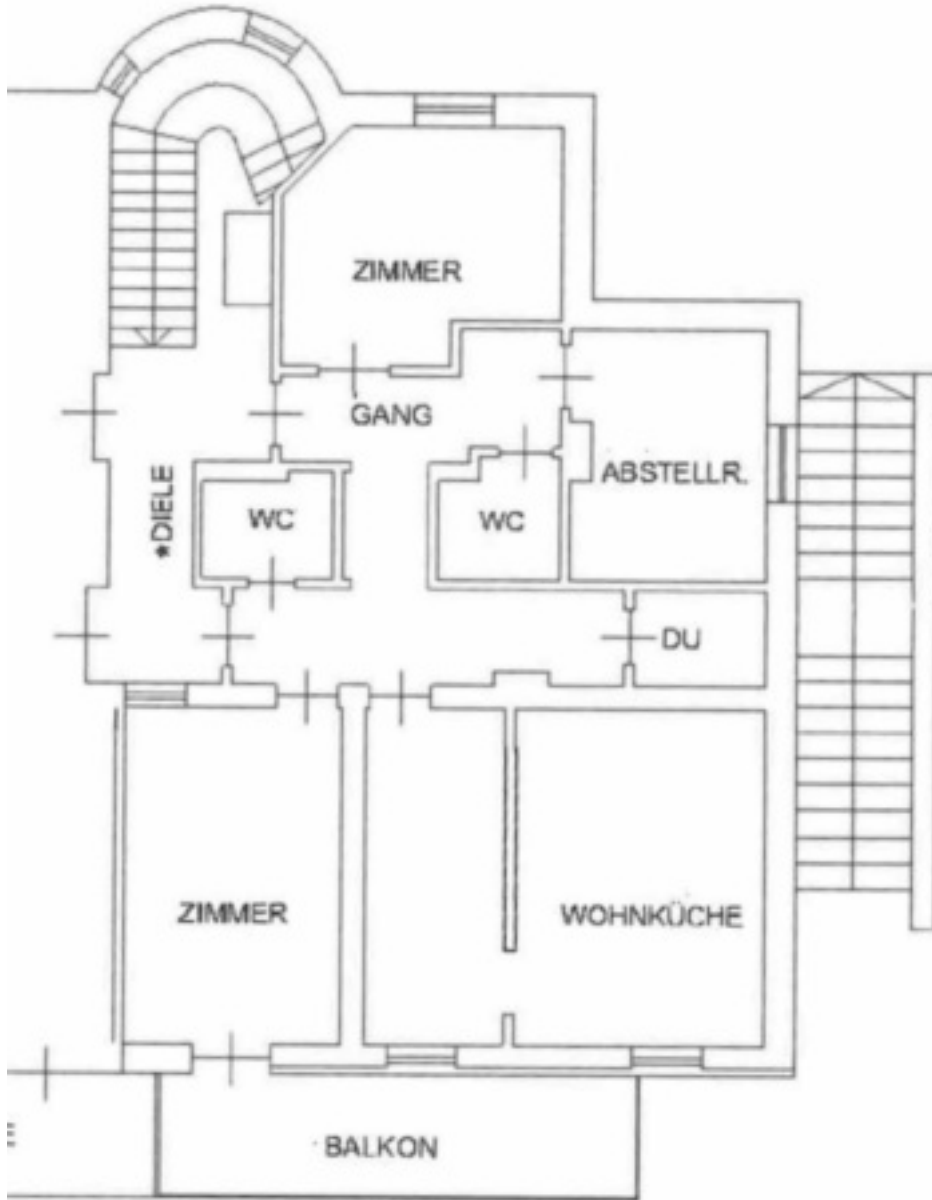


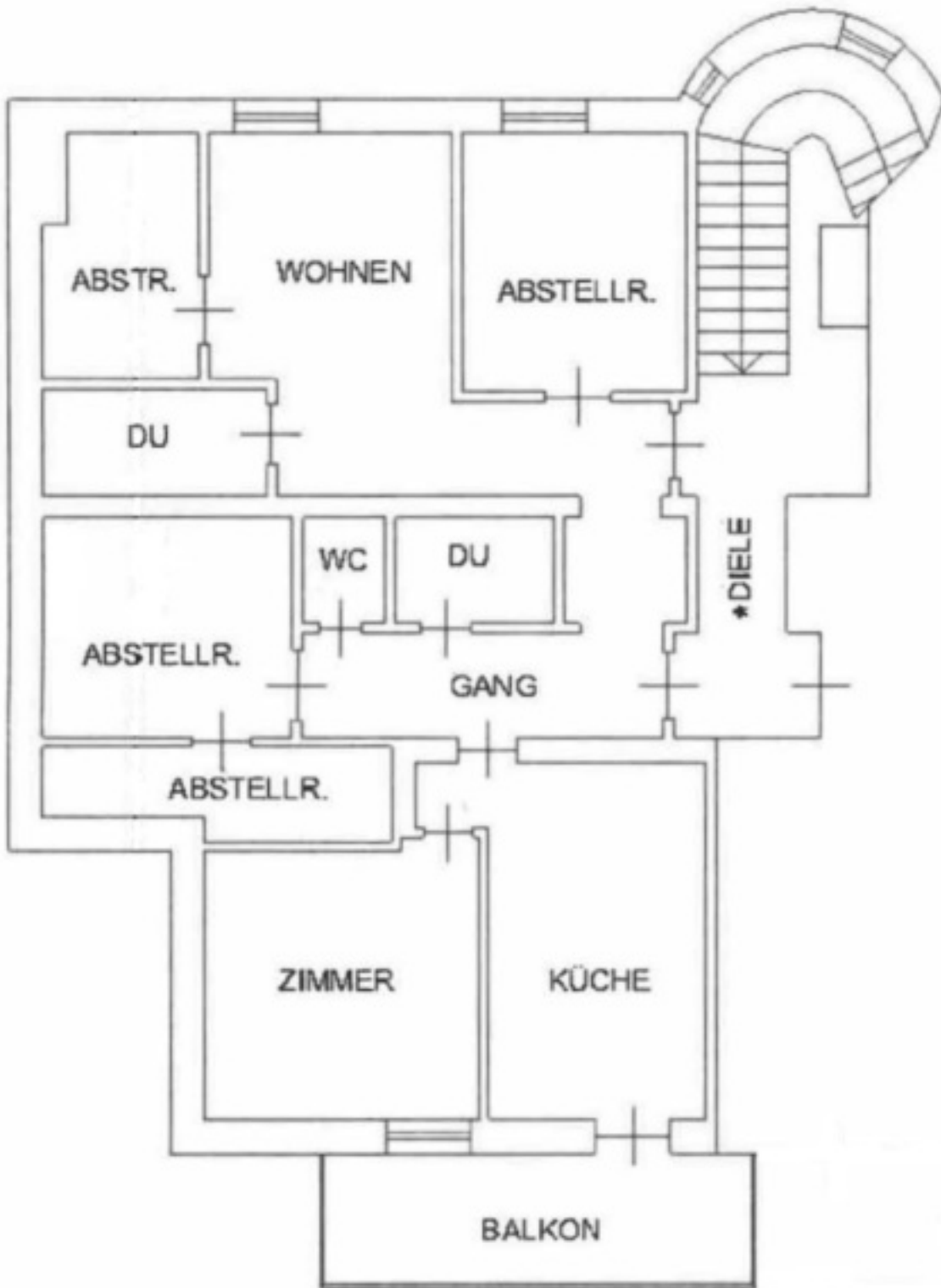


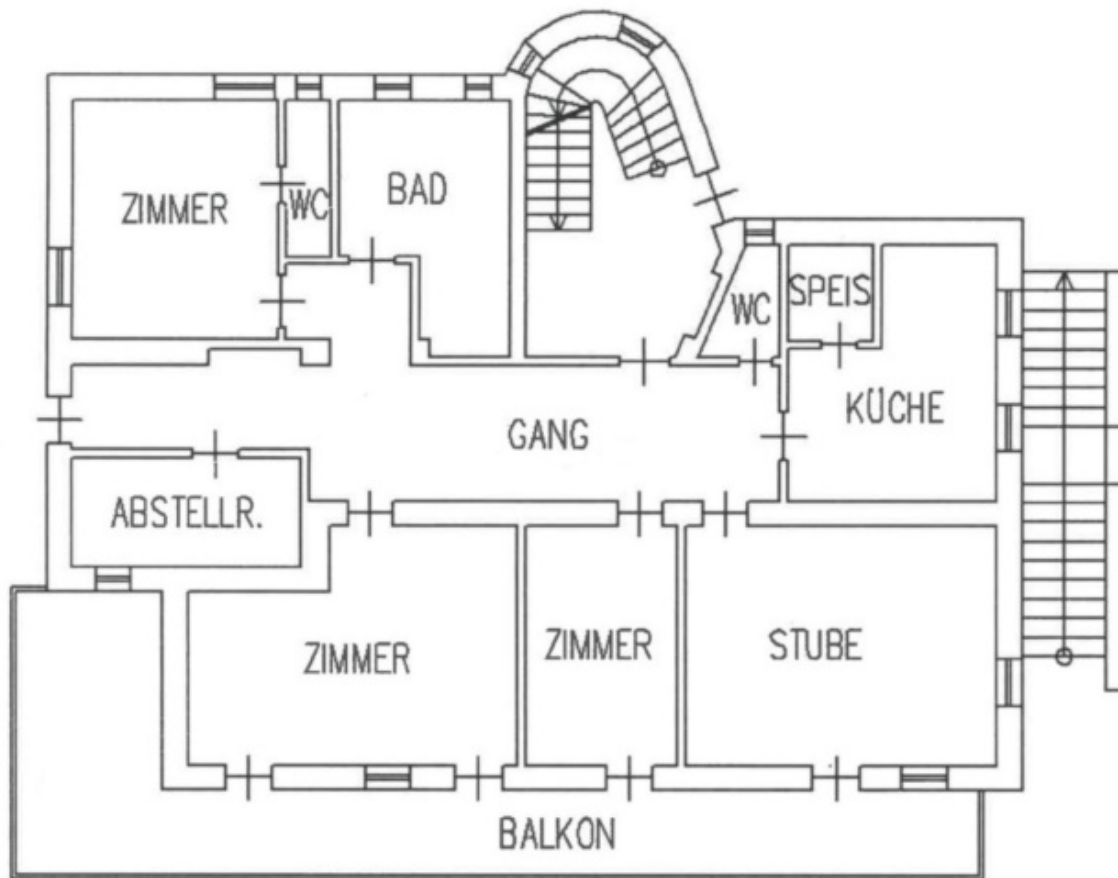




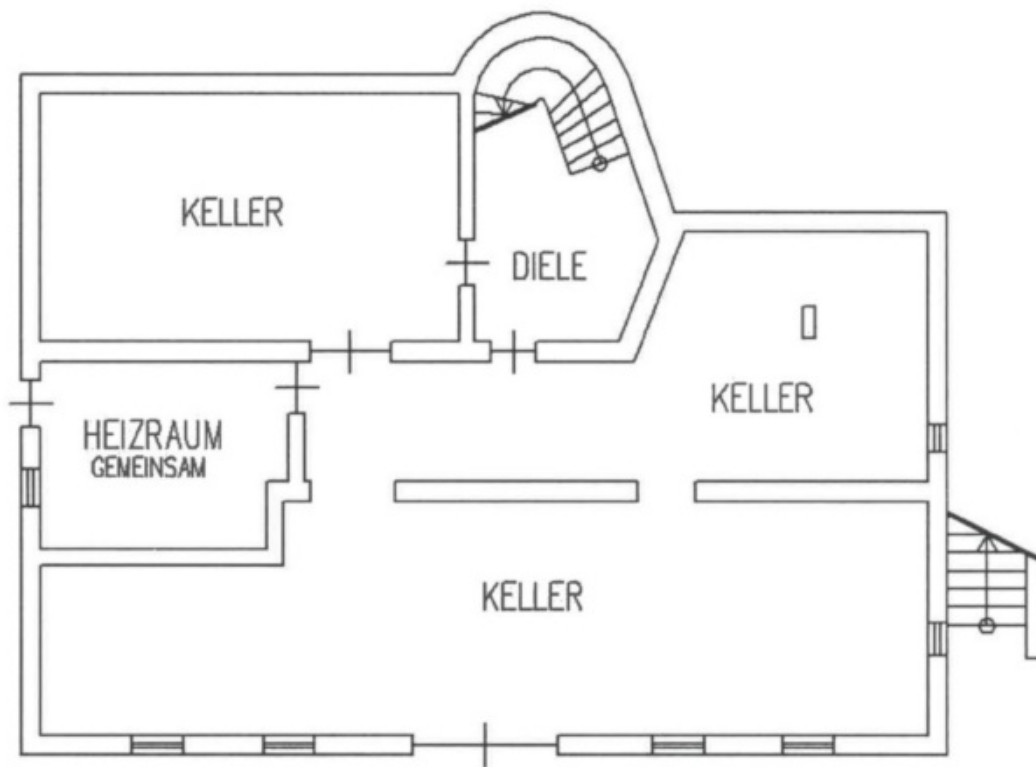








ERDGESCHOSS
RH = 2,60 m



KELLERGESCHOSS
RH = 2,70 m

Kaufpreis

Preis auf Anfrage

Beschreibung

Verkauft werden die beiden geschlossenen Höfe „Maurbam“ am sonnigen Hang von Naturns, etwa 1 km vom Ortszentrum entfernt. Diese außergewöhnliche Liegenschaft besteht aus zwei miteinander verbundenen, geschlossenen Höfen auf einer Höhe von etwa 649 Metern über dem Meeresspiegel. Die Höfe sind über eine öffentliche Straße leicht erreichbar und bieten eine optimale Ausrichtung nach Süden, wodurch sowohl Gebäude als auch Grundstücke perfekt in die natürliche Umgebung eingebettet sind.

Beide Höfe zusammen bilden eine harmonische Einheit, die durch ihre landschaftliche Schönheit und ihre ideale Lage besticht. Zusätzlich zu den beiden Höfen gehören zwei weitläufige Obstwiesen in der Talsohle zum Besitz. Ein Grundstück mit einer Fläche von 2.364 m grenzt direkt an das Südlagegebiet, während ein weiteres Grundstück mit 3.506 m sich unterhalb der Ortseinfahrt von Naturns erstreckt. Diese wertvollen landwirtschaftlichen Flächen tragen zur Vielfalt und dem Potenzial der Immobilie bei.

Die geschlossenen Höfe setzen sich wie folgt zusammen:

- Scheune: Geräumig und vielseitig nutzbar.
- Mühle: Ein charmantes historisches Gebäude mit Potenzial zur Nutzung oder Restaurierung.
- Wohnhaus: Komfortabel und geräumig, ideal für die Bewirtschaftung oder als Hauptwohnsitz.
- Wirtschaftsgebäude: Perfekt für landwirtschaftliche Zwecke und Lagerung.
- Altes Wohnhaus: Ein Gebäude mit viel Charme, das sich für Restaurierungsprojekte anbietet.
- Garage: Bietet ausreichend Platz für Fahrzeuge und landwirtschaftliche Maschinen.
- Buschenschank: Ein beliebter Treffpunkt für Wanderer und Einheimische.

Weiters gehören zur Immobilie insgesamt ca. 6,3 ha Grund. Davon sind:

- 1,2 ha Obstwiesen
- 4.400 m Wiesen
- 1.700 m Acker
- 1,5 ha Weingut
- 2,9 ha Weide/Wald

Anbieter



Leonardo da Vinci Str. 9
39012 Meran

Tel.
+39/0473/236613

□