

Lager- und Büroräume in zentraler Lage von Naturns zu vermieten

Eckdaten

Objektart	Gewerbe/Industrie
Ort	Naturns
Kaltmiete	2'600 €
Nettofläche m	500.0
ID	IW109021



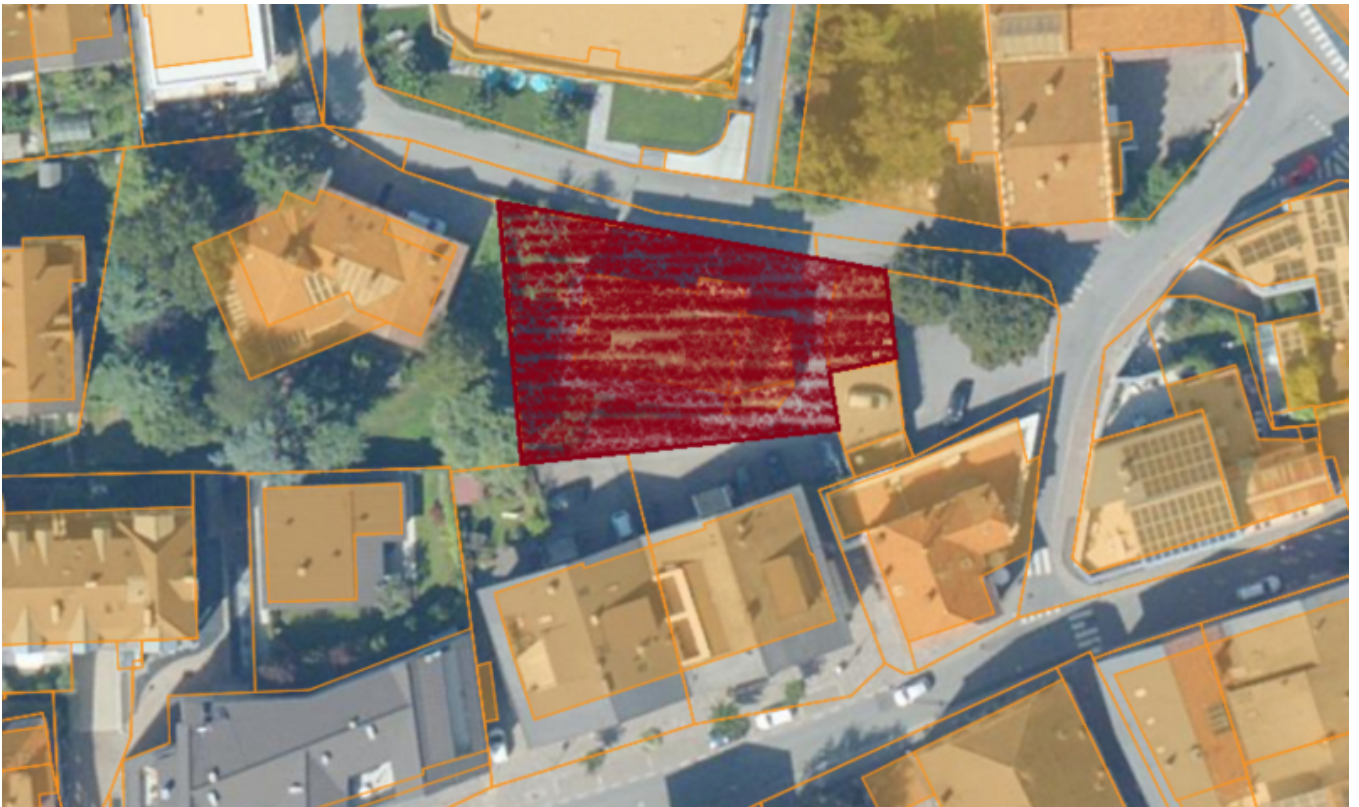








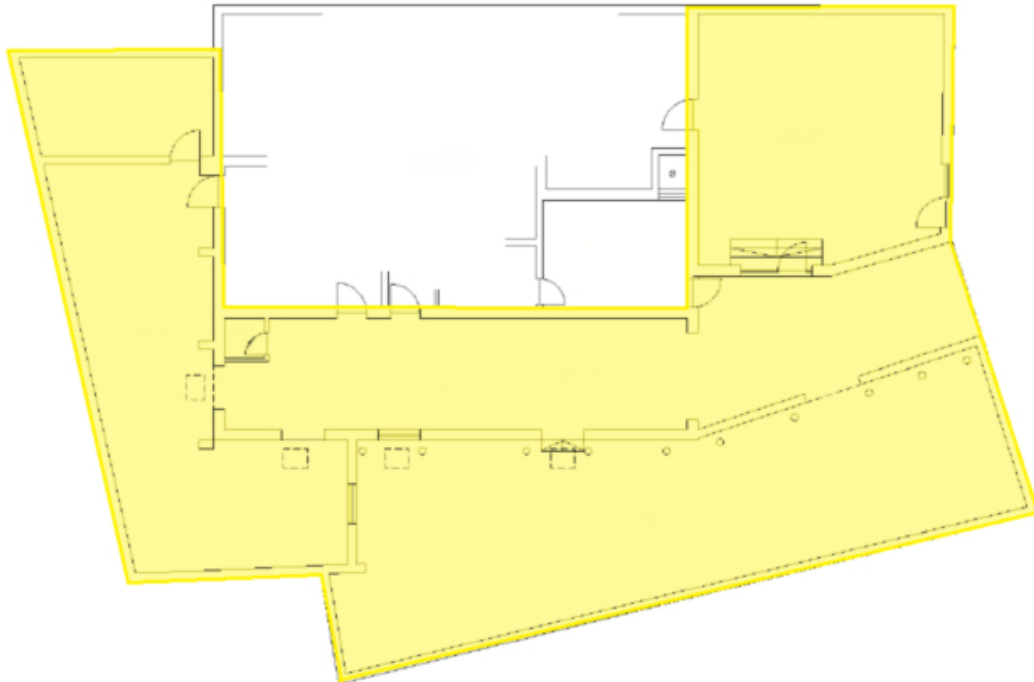






KELLERGEHOSS

H228-290

**Details**

Kaltniete	2'600 €
Nettofläche m	500.0
Sep. WC	1
Stellplätze	4

Ausstattung

Heizungsart	Fussbodenh.
Befuerung	Gas

Beschreibung

Vermietet wird eine ansprechende Bürofläche mit dazugehöriger Lagerfläche im Zentrum von Naturns unweit des Hauptplatzes.

Die Bürofläche befindet sich im Erdgeschoss und hat eine Fläche von ca. 100m², die sich ideal als Büroräumlichkeiten oder für den Detailverkauf eignen. Zusätzlich stehen im hinteren Bereich der Immobilie Lagerräume mit einer Fläche von ca. 400m² zur Verfügung.

Zur Immobilie gehören insgesamt vier Autoabstellplätze.

Anbieter



Wellenzohn Immobilien KG
Göflanerstrasse Nr. 33
39028 Schlanders

Tel.
0473 620300

Fax.
0473 620234

