

Exklusive Büro- / Praxisfläche mit Entwicklungspotenzial

Eckdaten

Objektart	Büro/Praxis / Bürofläche
Ort	Naturns
Kaufpreis	1'100'000 €
Gesamtfläche m	283.0
ID	IW109678











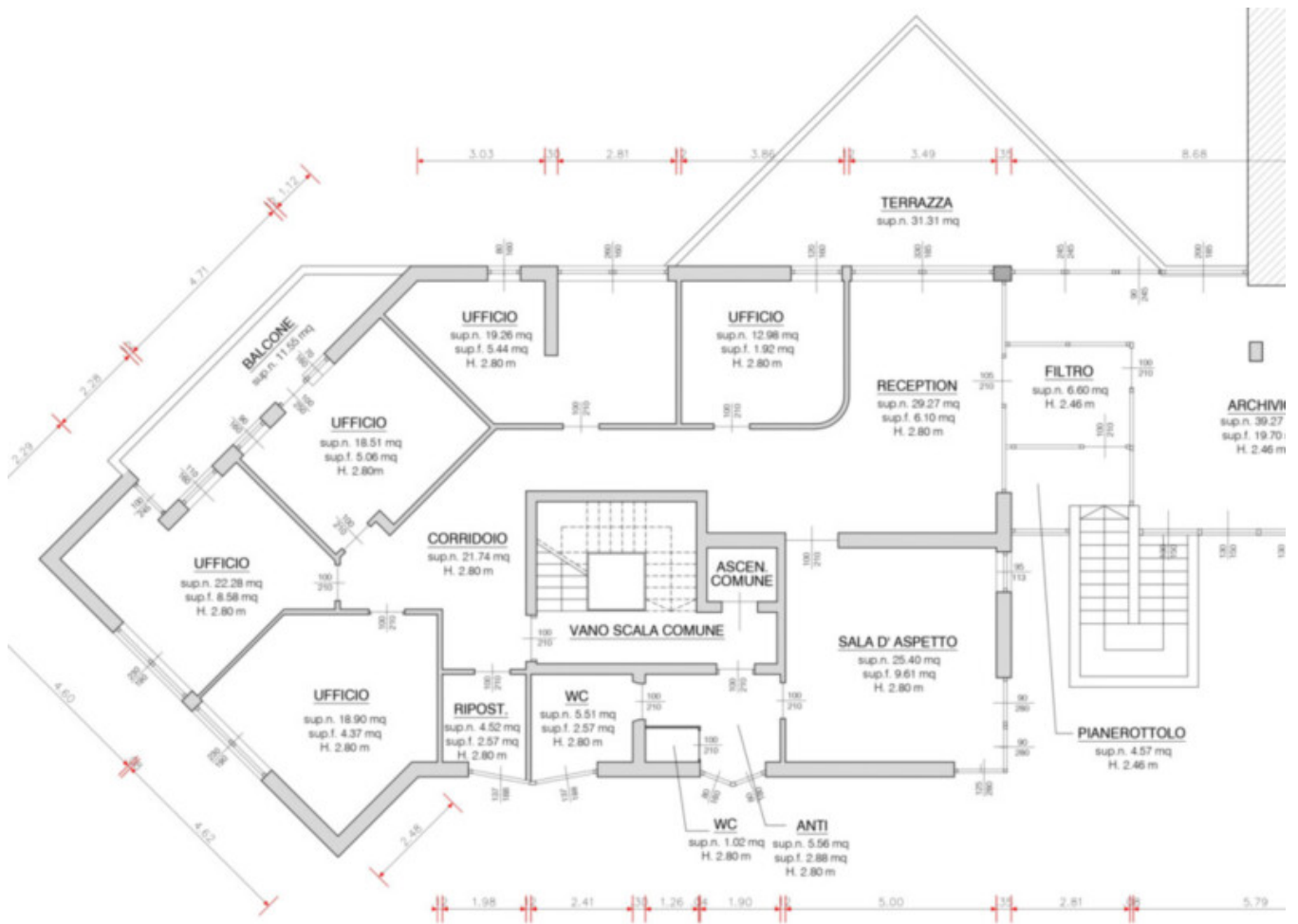












Details

Kaufpreis	1'100'000 €
Gesamtfläche m	283.0
Stellplätze	1

Beschreibung

Im Zentrum von Naturns steht diese großzügige und vielseitig nutzbare Gewerbeimmobilie zum Verkauf. Die Immobilie eignet sich ideal als langfristig sichere Kapitalanlage und überzeugt gleichzeitig durch ihr attraktives Entwicklungspotenzial.

Die Immobilie präsentiert sich als hochwertige Büro- bzw. Praxisfläche mit großzügigen und hellen Räumlichkeiten in zentraler Lage. Besonders hervorzuheben sind die hervorragende Erreichbarkeit sowie die außergewöhnlich gute Parkplatzsituation mit insgesamt 8

Außenstellplätzen und einer Garage.

Derzeit ist die Einheit langfristig an die Hausärztegemeinschaft Naturns vermietet – ein äußerst zuverlässiger und krisensicherer Mieter. Die jährlichen Netto-Mieteinnahmen belaufen sich aktuell auf ca. Euro 30.000,00.

Zusätzlichen Mehrwert bietet das langfristige Entwicklungspotenzial der Immobilie: Dank der großzügigen Flächen, Terrasse, Balkon sowie der vorhandenen Nebenräume besteht künftig die Möglichkeit, die Einheit in mehrere hochwertige Wohnungen umzuwandeln.

Die Kombination aus sicherer Vermietung, zentraler Lage, hervorragender Infrastruktur und zukünftigem Entwicklungspotenzial macht diese Immobilie zu einer besonders interessanten Investitionsmöglichkeit.

Mehr Informationen unter: https://www.ruth-immobilien.com/de/immoblie/exklusive-buero--praxisflaeche-mit-entwicklungspotenzial_22902

Ruth Immobilien
Waltherplatz 2 / Piazza Walther
39100 Bozen / Bolzano
Tel. +39 0471 090790

Anbieter



Ruth Immobilien GmbH
Dorfstraße 12
39040 Vahrn

Tel.
+39 0472 970090

Fax.
+39 0472 970091

□