

Geräumige 3-Zimmer-Wohnung im Skigebiet

Eckdaten

Objektart	Wohnung / Etage
Ort	Moos in Passeier
Strasse, Hausnr	Plan 1
Zimmer	3
Etage	1
Kaufpreis	Preis auf Anfrage
Gesamtfläche m	142.3
Baujahr	2025
ID	IW108536

















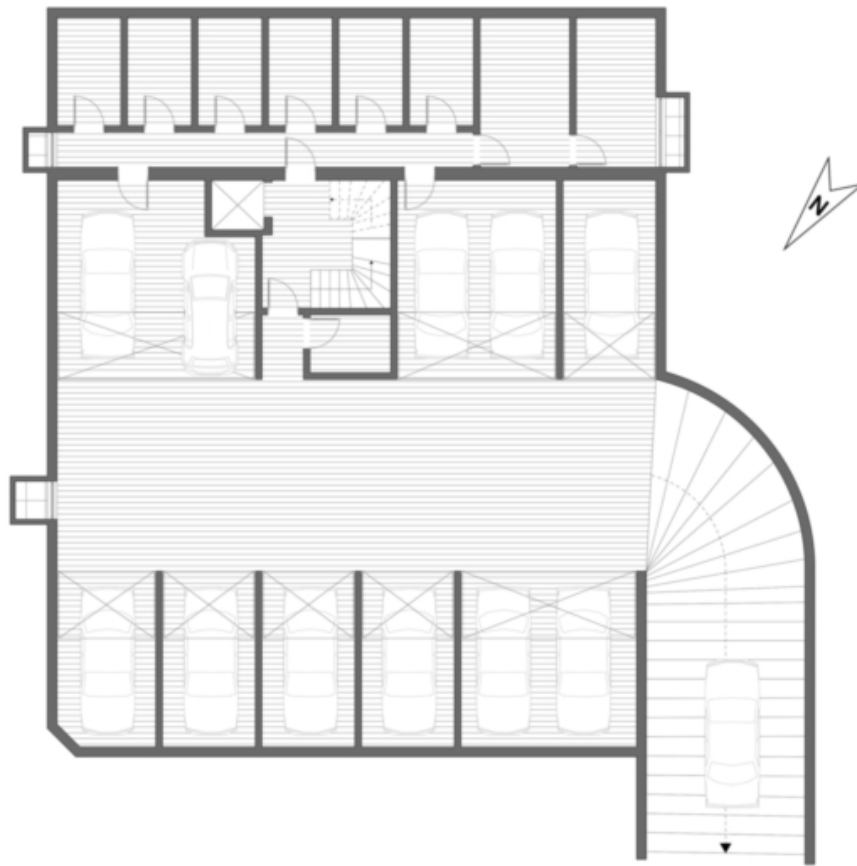




















Preise

Kaufpreis
Flächen

Preis auf Anfrage

Gesamtfläche m	142.3
Nettofläche m	92.6
Keller m	13.6
Balkon/Terrasse m	42.0

Räume

Schlafzimmer	2
Badezimmer	2

Ausstattung

Heizungsart	Fussbodenh.
Befeuerung	Fernwärme
Fahrstuhl	Personenaufzug
Unterkellert	Ja

Beschreibung

Diese exklusive Wohnanlage besteht aus sechs einzigartigen Wohnungen, die modernen Wohnkomfort und Nachhaltigkeit vereinen. Das Gebäude erfüllt die KlimaHaus Richtlinien A-Nature und sorgt so für ein gesundes Raumklima sowie hohe Energieeffizienz.

Jede Wohnung besticht durch lichtdurchflutete Räume und bietet großzügige Gärten oder Terrassen. Ein Aufzug erleichtert den Zugang zu allen Etagen. Die Kellerräume im Untergeschoss sorgen für ausreichend Stauraum. Zusätzlich stehen Garagen zum Verkauf, die Ihren Fahrzeugen sicheren Platz bieten.

Dieses Neubauprojekt in Pfelders ist ideal für alle, die Wert auf modernes Wohnen und naturnahe Erholungsmöglichkeiten legen. Überzeugen Sie sich selbst und vereinbaren Sie einen Besichtigungstermin!

Anbieter



Castellenum
Trattengasse 7
39042 Brixen

Tel.
0472201250

