

# Gemütliche Zweizimmerwohnung im Skigebiet

## Eckdaten

Objektart	Wohnung / Erdgeschoss
Ort	Moos in Passeier
Strasse, Hausnr	Plan 1
Zimmer	2
Etage	0
Kaufpreis	335'000 €
Gesamtfläche m	59.1
Baujahr	2025
ID	IW104316

















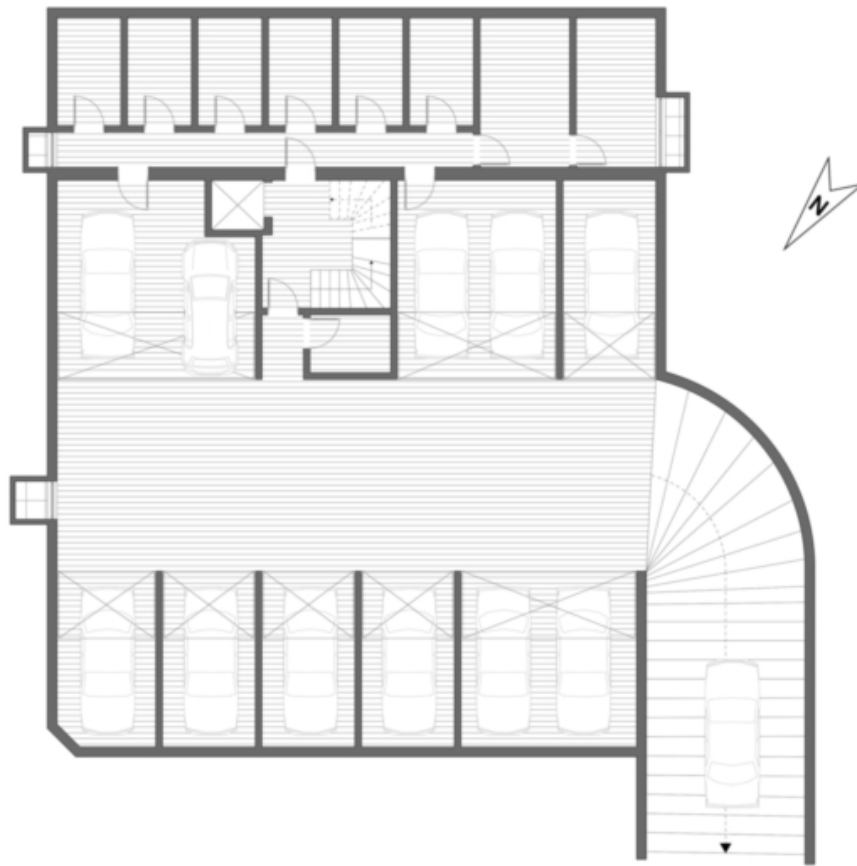
















## Preise

Kaufpreis 335'000 €

## Flächen

Gesamtfläche m 59.1

Nettofläche m 38.9

Garten m 39.4

Keller m 6.8

Balkon/Terrasse m 15.1

## Räume

Schlafzimmer 1

Badezimmer 1

## Ausstattung

Gartennutzung	
Heizungsart	Fussbodenh.
Befeuerung	Fernwärme
Fahrstuhl	Personenaufzug
Unterkellert	Ja

## Beschreibung

Diese exklusive Wohnanlage besteht aus sieben einzigartigen Wohnungen, die modernen Wohnkomfort und Nachhaltigkeit vereinen. Das Gebäude erfüllt die KlimaHaus Richtlinien A-Nature und sorgt so für ein gesundes Raumklima sowie hohe Energieeffizienz.

Jede Wohnung besticht durch lichtdurchflutete Räume und bietet großzügige Gärten oder Terrassen. Ein Aufzug erleichtert den Zugang zu allen Etagen. Die Kellerräume im Untergeschoss sorgen für ausreichend Stauraum. Zusätzlich stehen Garagen zum Verkauf, die Ihren Fahrzeugen sicheren Platz bieten.

Dieses Neubauprojekt in Pfelders ist ideal für alle, die Wert auf modernes Wohnen und naturnahe Erholungsmöglichkeiten legen. Überzeugen Sie sich selbst und vereinbaren Sie einen Besichtigungstermin!

## Anbieter



Castellenum  
Trattengasse 7  
39042 Brixen

Tel.  
0472201250

