

Neubauprojekt "Residenz Glen"

Eckdaten

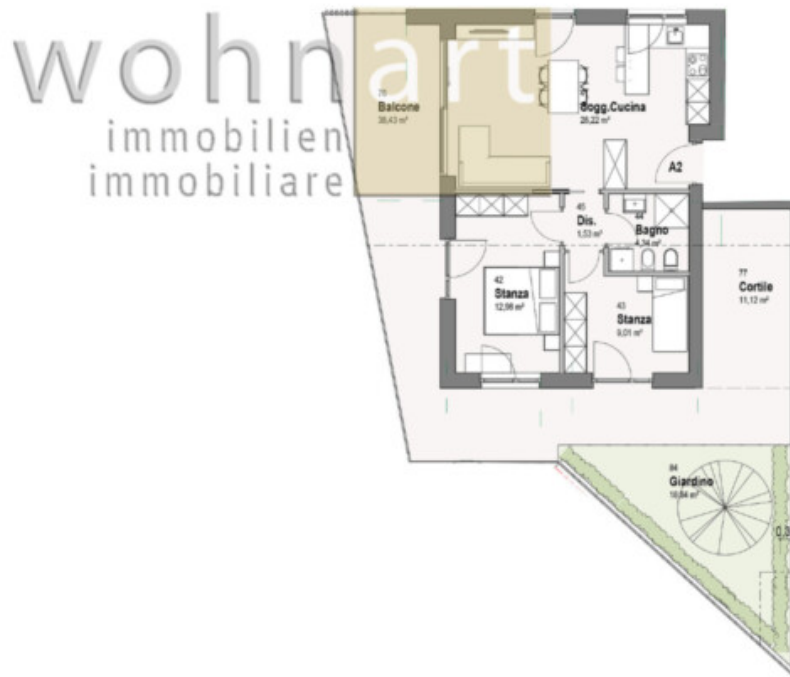
Objektart	Wohnung
Ort	Montan
Zimmer	3
Energieklasse	A
Konventioniert	
Gesamtfläche m	1.0
Status	Neu
Zustand	Erstbezug
ID	IW109585

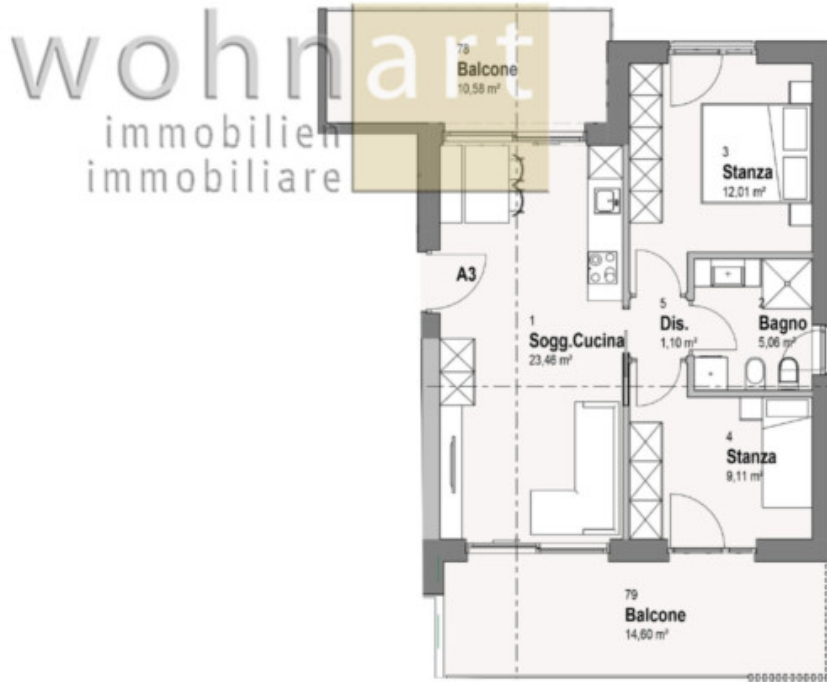


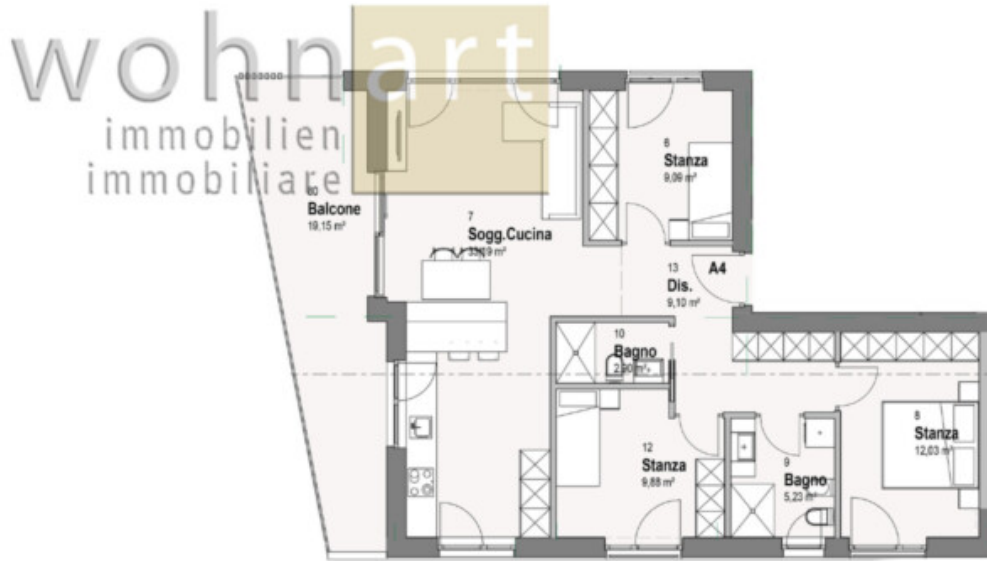


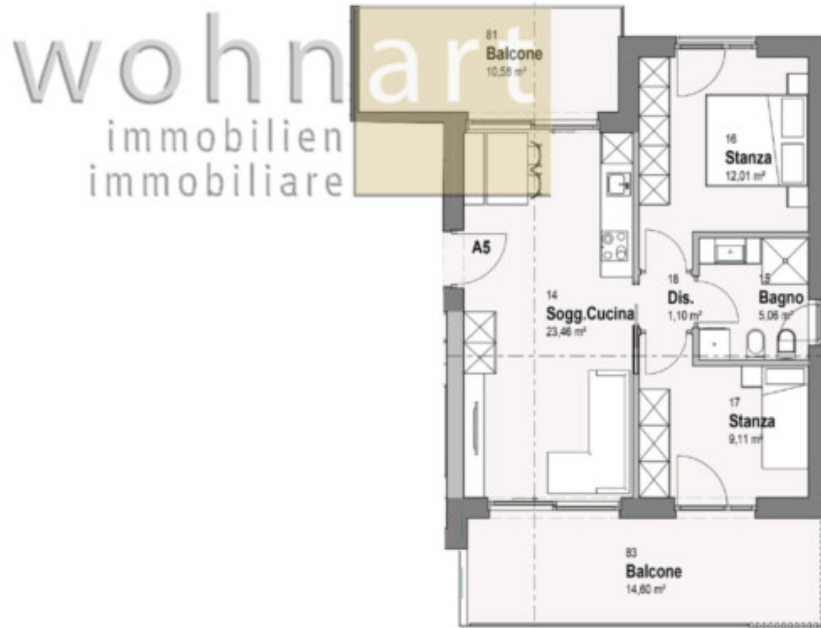
wohnt
immobilien
immobiliare

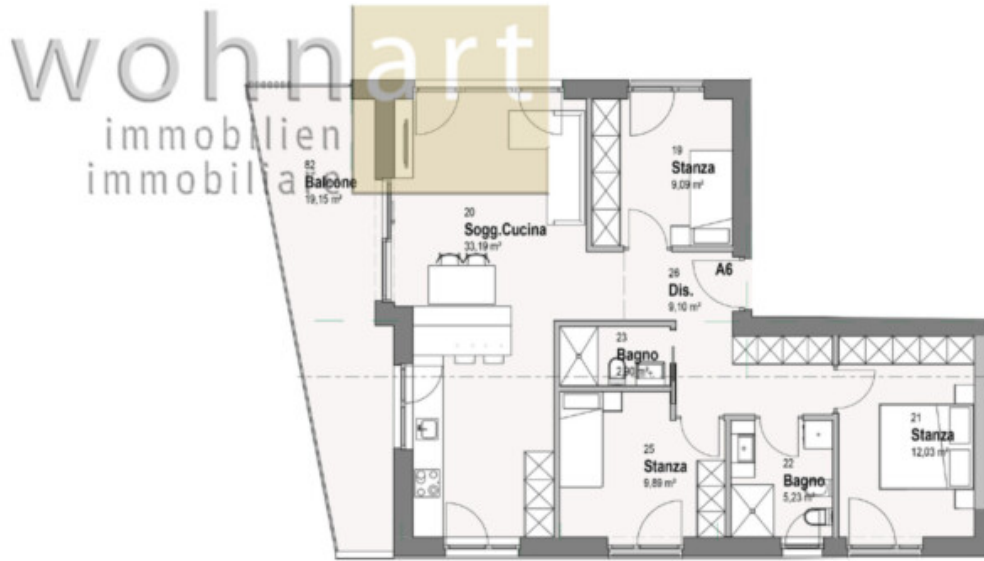












Details

Gesamtfläche m 1.0

Beschreibung

In der idyllischen Fraktion Glen oberhalb von Montan entsteht die exklusive kleine Wohnanlage „Residenz Glen“ mit lediglich sechs Wohneinheiten, die durch ihre ruhige, sonnige Panoramalage überzeugt. Die moderne Architektur verbindet stilvolles Wohnen mit der einzigartigen Naturlandschaft und setzt dabei auf eine nachhaltige sowie energieeffiziente Bauweise im Klimahaus-A-Standard. Die Wohneinheiten bestehen aus 3- und 4-Zimmerwohnungen und bieten somit vielfältige Wohnmöglichkeiten für unterschiedliche Bedürfnisse. Eine Photovoltaikanlage deckt den Allgemeinbedarf. Zudem verfügt die Anlage über einen Aufzug für zusätzlichen Komfort.

Glen ist geprägt von weitläufigen Weinbergen und der unberührten Natur des Naturparks Trudner Horn und bietet damit höchste Lebensqualität – ideal für alle, die Erholung und Naturverbundenheit suchen. Die Umgebung lädt zu Spaziergängen, Wanderungen und Fahrradtouren ein.

Der charmante Ort Montan mit Geschäften, Restaurants und allen wichtigen Dienstleistungen liegt nur wenige Fahrminuten entfernt.

Anbieter



Wohnart Immobilien GmbH
Rathausring 38

Tel.
+39/0471/813545

Mob.
+39/339/7193728

Fax.
+39/0471/823250

□