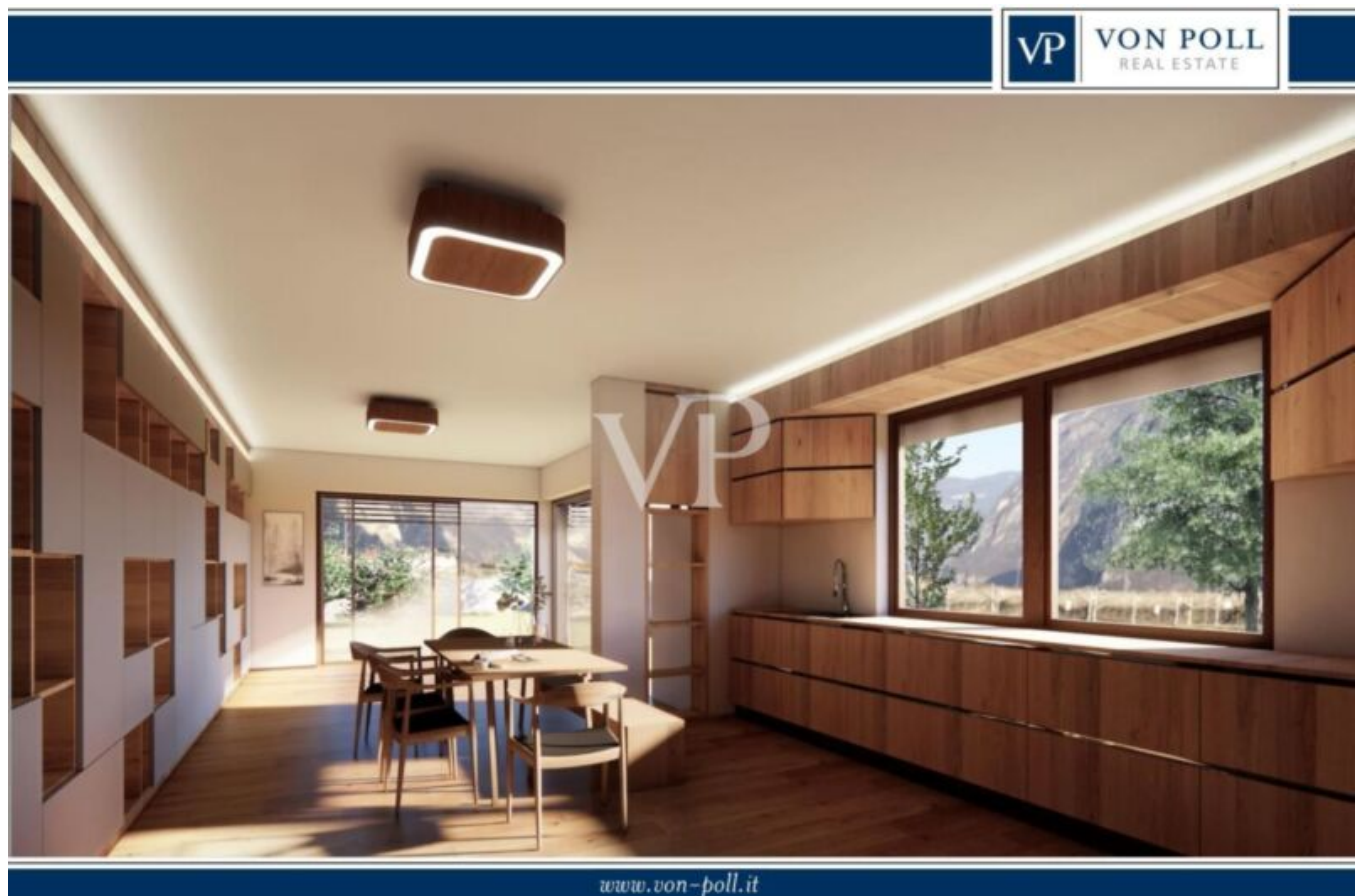


C/2: Moderne Drei-Zimmer-Wohnung mit privatem Garten

Eckdaten

| | |
|-----------------|-----------------|
| Objektart | Wohnung / Etage |
| Ort | Mezzocorona |
| Strasse, Hausnr | Via Europa C/2 |
| Zimmer | 3 |
| Etage | 0 |
| Kaufpreis | 420'000 € |
| Nettofläche m | 78.0 |
| Baujahr | 2025 |
| ID | IW109755 |











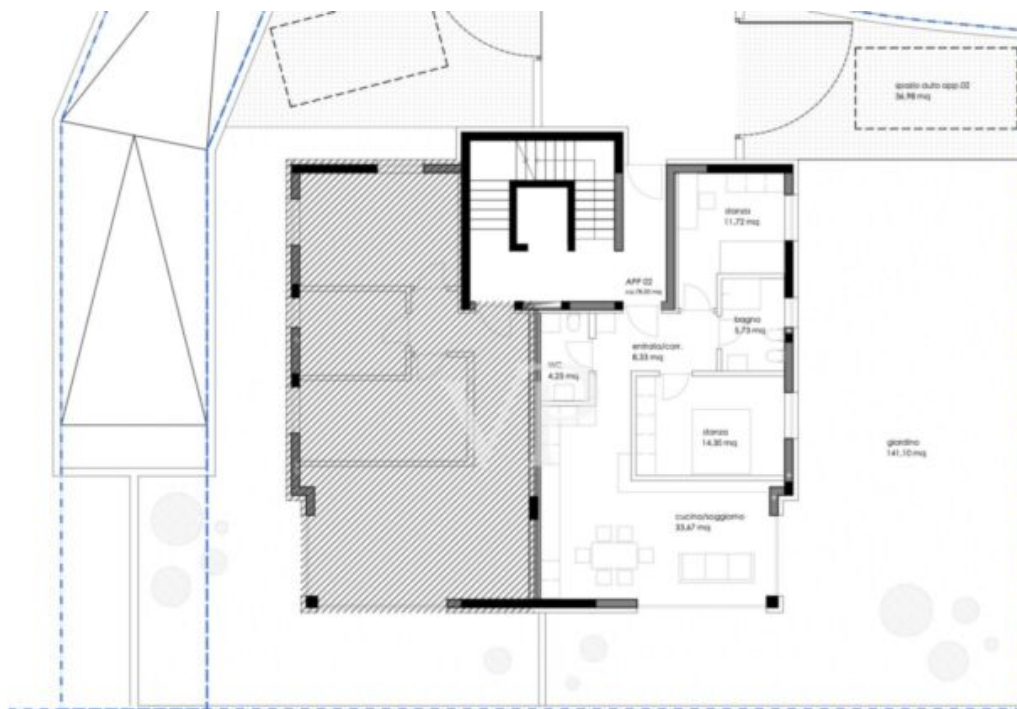












EDIFICIO C_lotto C.2
PIANTA PIANO TERRA - App 02
SCALA 1:100

| | |
|---------------|-----------|
| Kaufpreis | 420'000 € |
| Nettofläche m | 78.0 |
| Garten m | 141.0 |
| Schlafzimmer | 2 |
| Badezimmer | 2 |

Ausstattung

| | |
|-------------|----------------------|
| Heizungsart | Zentral, Fussbodenh. |
| Fahrstuhl | Personenaufzug |

Kabel/Sat/TV

Beschreibung

Diese prestigeträchtige Wohnanlage wurde nach dem höchsten Klimahaus-Standard "A+" gebaut, was bedeutet, dass sie auch hinsichtlich ihrer Energieeffizienz bewertet wird. Das Objekt befindet sich im Erdgeschoss mit privatem Garten und besteht aus: einer komfortablen Eingangshalle, einem "Wohn"-Esszimmer mit direktem Zugang zum Garten, zwei Doppelschlafzimmern (ebenfalls mit direktem Zugang zum Garten), einem Service-Bad und einem Master-Bad mit Fenster. Das Objekt verfügt über eine hervorragende natürliche Belichtung. Die Immobilie ist mit einer zentralen Fußbodenheizung und -kühlung ausgestattet, die mit einer komfortablen Einzelraumtemperaturregelung unabhängig betrieben wird und in allen Räumen eine besondere Wohlfühlatmosphäre bietet.

Bauende Dezember 2025.

Anbieter



VON POLL REAL ESTATE Bozen/Bolzano
Drususallee 265
39100 Bozen

Tel.
+39/0471/209020

Mob.
+39/0471/209020

□