

# Exklusives Chalet mit großem Grundstück in Hafling

## Eckdaten

Objektart	Haus / Villa
Ort	Meran
Kaufpreis	1'850'000 €
Gesamtfläche m	214.0
Baujahr	1965
ID	IW109203

















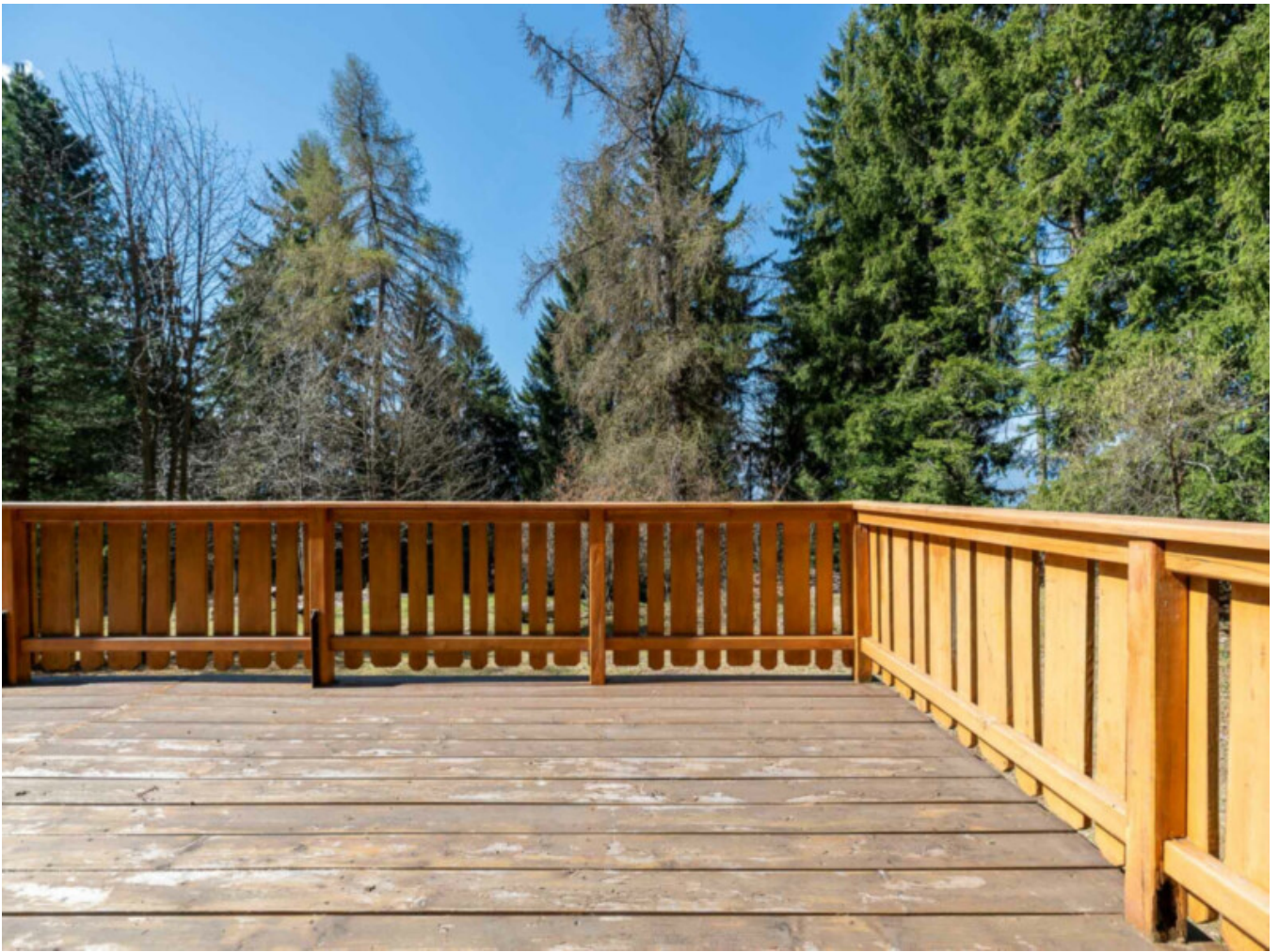




































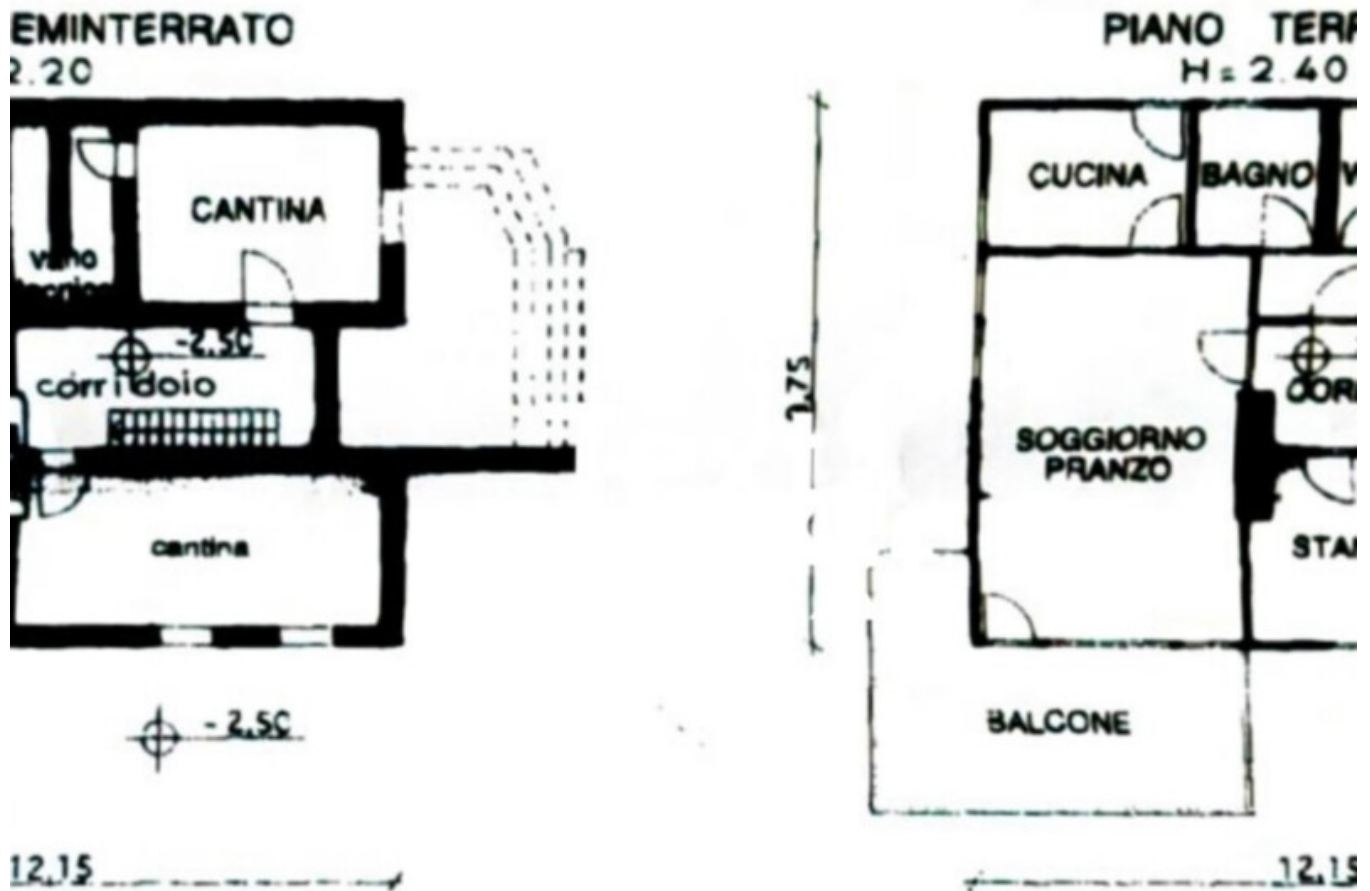












## Details

Kaufpreis	1'850'000 €
Gesamtfläche m	214.0
Stellplätze	1

## Beschreibung

Rarität inmitten von Wiesen und Wäldern: In einer der spektakulärsten Landschaften Südtirols, eingebettet in unberührte Natur und umgeben von weitläufigen Wiesen und Wäldern, befindet sich dieses außergewöhnliche Chalet – ein Ort, an dem Ruhe, Privatsphäre und alpiner Lifestyle in perfekter Harmonie verschmelzen.

Auf einem großzügigen Grundstück von rund 4.000 m<sup>2</sup> eröffnet sich ein privates Naturrefugium, das seinesgleichen sucht. Die Lage garantiert absolute Ruhe und ein unvergleichliches Gefühl von Freiheit. Hier erlebt man die Südtiroler Bergwelt in ihrer schönsten Form – mit weiten Blicken, klarer Bergluft und einer Atmosphäre, die

Entschleunigung und Lebensqualität auf höchstem Niveau verspricht.

Die Liegenschaft befindet sich auf knapp 1.300 Metern Meereshöhe, einer Höhenlage, die besonders für ihr gesundes und angenehmes Bergklima bekannt ist. Die frische, klare Luft sowie die ruhige Umgebung tragen maßgeblich zu einem hohen Maß an Erholung und Wohlbefinden bei.

Das Chalet verkörpert den zeitlosen Charme traditioneller alpiner Architektur und strahlt eine warme, authentische Wohnatmosphäre aus. Natürliche Materialien, großzügige Räume und liebevolle Details schaffen ein Ambiente, das sowohl elegant als auch behaglich wirkt.

Der Wohnbereich bildet das Herzstück des Hauses: Ein stilvoller Kamin sorgt für eine besonders gemütliche Stimmung und macht den Raum zum idealen Treffpunkt für Familie und Gäste. Große Fensterflächen öffnen den Blick auf die umliegende Landschaft und verbinden den Innenraum harmonisch mit der Natur. Die angrenzende Terrasse lädt dazu ein, sonnige Tage und laue Sommerabende in absoluter Privatsphäre zu genießen.

Drei Schlafzimmer bieten komfortablen Raum für Familie und Besucher und unterstreichen den Charakter des Hauses als exklusiven Rückzugsort. Ergänzt wird das Raumangebot durch einen vielseitig nutzbaren Bereich im Untergeschoss, der sich ideal als Wellness-, Fitness- oder Hobbyraum gestalten lässt.

Die Lage oberhalb von Meran zählt zu den begehrtesten Wohn- und Ferienregionen Südtirols. Das nahegelegene Hafling ist bekannt für seine sonnige Höhenlage, seine beeindruckenden Naturkulissen und seine hohe Lebensqualität. Das beliebte Ski- und Wandergebiet Meran 2000 befindet sich in unmittelbarer Nähe und bietet ganzjährig zahlreiche Freizeitmöglichkeiten.

Trotz der idyllischen Ruhe ist die charmante Kurstadt Meran mit ihren Restaurants, Boutiquen und kulturellen Angeboten in kurzer Zeit erreichbar.

Diese Immobilie ist weit mehr als ein Ferienhaus – sie ist ein privates alpines Refugium, geschaffen für Menschen, die das Besondere suchen: einen Ort der Inspiration, der Ruhe und der außergewöhnlichen Lebensqualität in den Südtiroler Alpen.

Mehr Informationen unter: [https://www.ruth-immobilien.com/de/immobile/exklusives-chalet-mit-grossem-grundstueck-in-hafling\\_22598](https://www.ruth-immobilien.com/de/immobile/exklusives-chalet-mit-grossem-grundstueck-in-hafling_22598)

Ruth Immobilien  
Waltherplatz 2 / Piazza Walther  
39100 Bozen / Bolzano

Tel. +39 0471 090790

## Anbieter



Ruth Immobilien GmbH  
Dorfstraße 12  
39040 Vahrn

Tel.  
+39 0472 970090

Fax.  
+39 0472 970091

□