

Top-Gewerbefläche "Rio Sinigo"

Eckdaten

Objektart	Gewerbe/Industrie
Ort	Meran
Energieklasse	E
Kaltmiete	1'938 €
Nettofläche m	323.0
Status	Neu
Zustand	Erstbezug
ID	IW106450

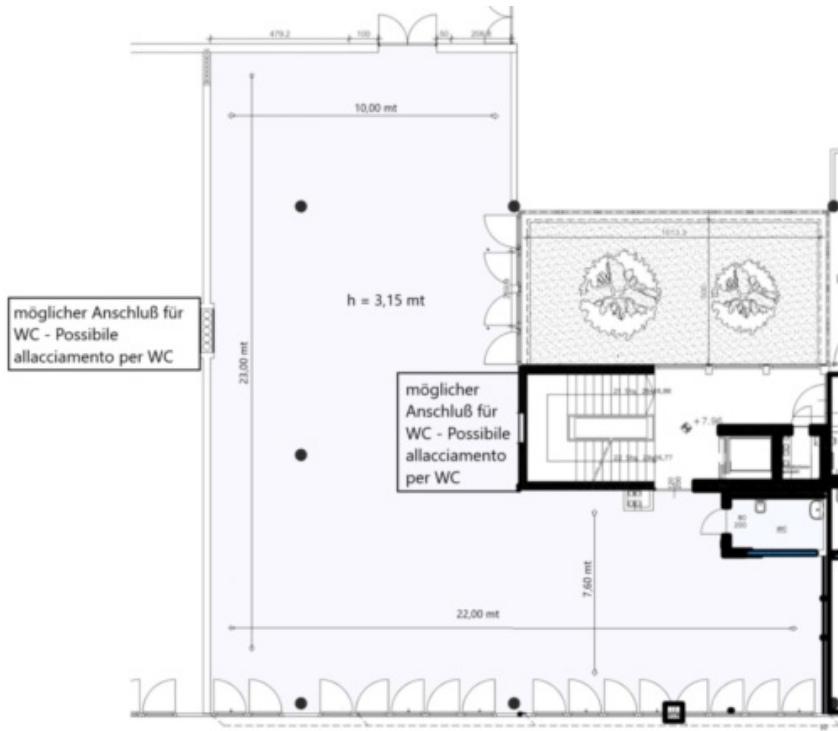












Details

Kaltniete	1'938 €
Nettofläche m	323.0
Badezimmer	1

Beschreibung

Im 2. Obergeschoss des Gewerbeparks Rio Sinigo wird eine großzügige Gewerbefläche mit 323 m Nettofläche (Raumhöhe 3,15 m) vermietet. Die Einheit ist als terziäre Nutzung vorgesehen und überzeugt durch ihre gute Erreichbarkeit: Ware kann bequem über eine Laderampe angeliefert und mit einem Lastenaufzug (Traglast 4.000 kg) direkt ins 2. OG transportiert werden.

Die Fläche verfügt über zwei Zugänge und ist mit Fertigboden (grau lackiert) ausgestattet. Ein WC mit Anschlüssen für eine Duschkabine, Küchenanschlüsse sowie der Anschluss an die Zentralheizung/Gas sind vorhanden. Die Traglast der Decke beträgt 750 kg/m .

Zur Einheit stehen 3 Parkplätze im Untergeschoss zur Verfügung (je 70,00 € zzgl. MwSt.).

Monatsmiete: 1.938,00 € zzgl. MwSt.

Mietdauer: 6 + 6 Jahre

Nebenkosten: Kondominiums- und Verbrauchsspesen (z. B. Strom, Müll), Wartung Brandschutztüren sowie behördlich vorgeschriebene Auflagen der eigenen Tätigkeit (z. B. Brandmeldeanlage)

Kautions: 9 Monatsmieten

Übergabe: ca. 3-4 Monate nach Vertragsunterzeichnung, aktuell liegt noch keine Benutzungsgenehmigung vor

Auflagen: Haftpflicht - Mieterrisiko und Feuerversicherung mit Deckungsbeitrag laut Vorgaben des Vermieters.

Vermittlungshonorar: 2.907,00 € zzgl. MwSt.

Der Mietvertrag wird vom Vermieter aufgesetzt; die Kosten hierfür trägt der Mieter zur Hälfte (ca. 350,00 € zzgl. MwSt.). Bei Mietende ist die Einheit im ursprünglichen Zustand, frei von Installationen, Trennwänden und Mobiliar, zurückzugeben.

Anbieter

Immobilienkanzlei Marcus
Meranerstr. 29
39011 Lana

Tel.
+39/0473/560000

Fax.
+39/0473/560001

□