

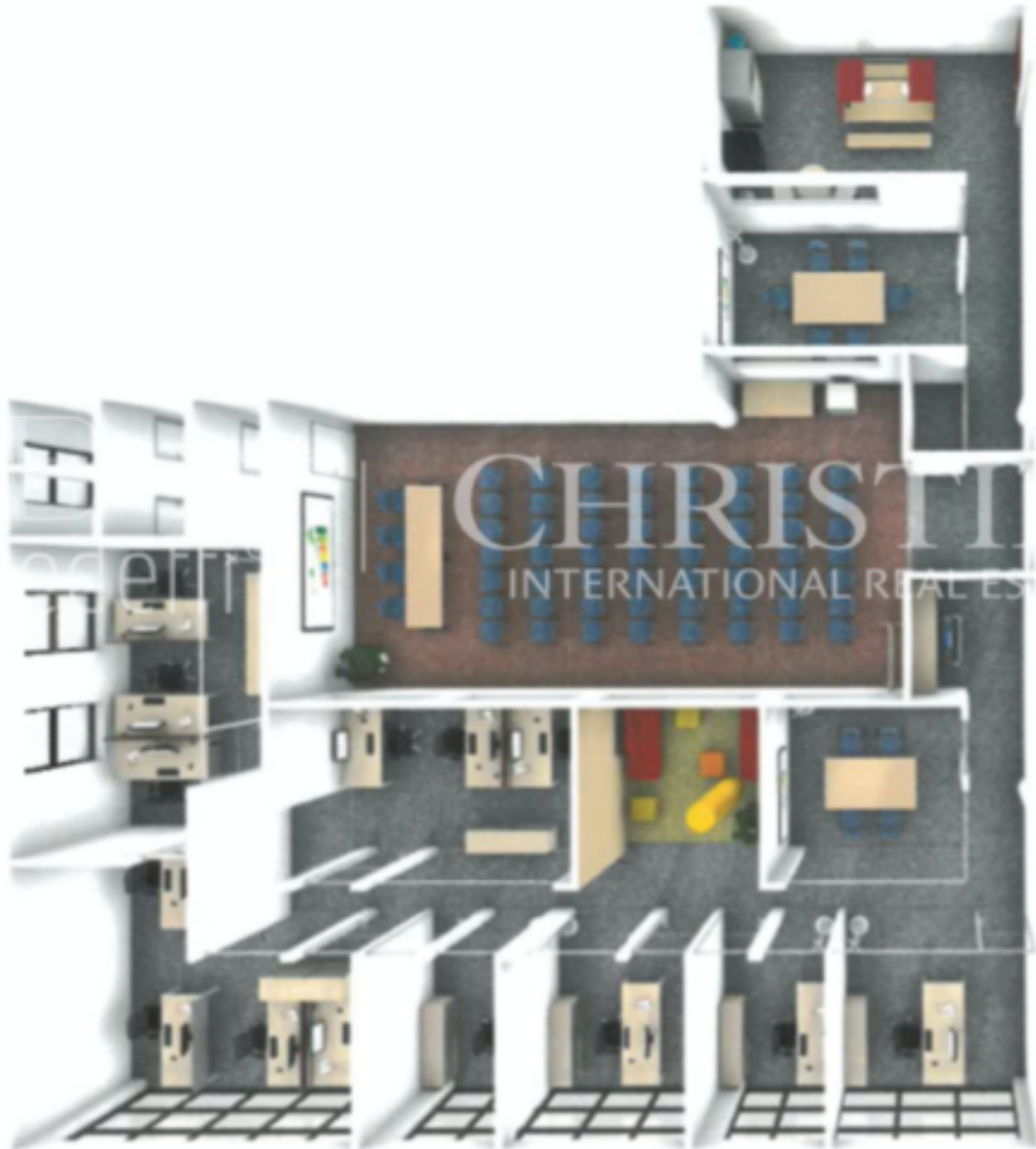
# GROSSZÜGIGE MODERNE BÜROFLÄCHEN IN MERAN SINICH

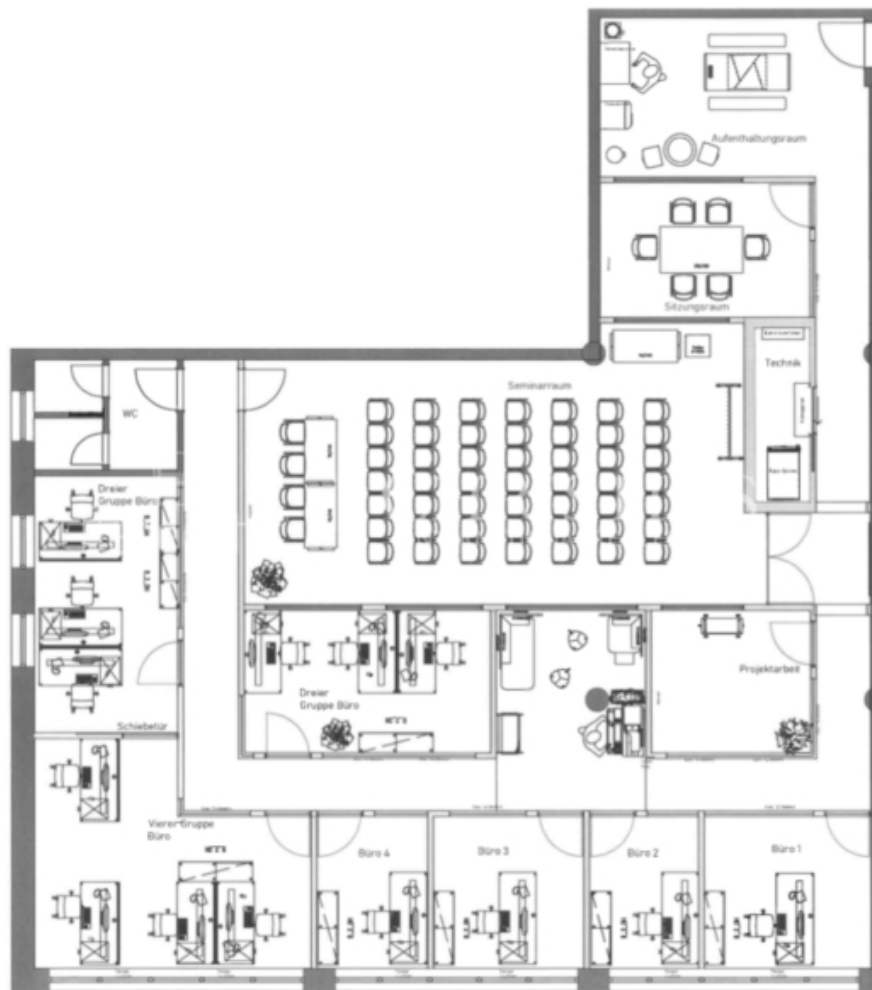
## Eckdaten

Objektart	Büro/Praxis / Bürohaus
Ort	Meran
Kaltmiete	Preis auf Anfrage
Gesamtfläche m	300.0
ID	IW109672









Details

Kaltmiete  
Gesamtfläche m

Preis auf Anfrage  
300.0

## Ausstattung

Böden  
Klimatisiert

Steinboden

## Beschreibung

Moderne Büroflächen in strategischer Lage – Meran Sinich

Zur Vermietung steht eine großzügige und moderne Bürofläche mit ca. 300 m in hervorragender Lage direkt an der Mebo-Ausfahrt Meran-Sinich.

Die Immobilie befindet sich im 1. Obergeschoss und überzeugt durch ihre flexible Raumaufteilung: Die derzeitigen Büroräume sind in einzelne Bereiche unterteilt, können jedoch individuell angepasst und verändert werden. Große Glasfassaden mit Raffstores sowie innenliegenden Lamellenvorhängen sorgen für helle Arbeitsräume und ein angenehmes Arbeitsklima.

Die Bürofläche bietet eine hochwertige technische Ausstattung und moderne Infrastruktur:

Klimaanlage  
Frischlufthelüftung  
Bodenheizung & Bodenkühlung  
Akustikdecken aus Gipspaneelen  
Lautsprechanlage & Haustelefon  
Personenaufzug für bis zu 12 Personen

Besonders hervorzuheben sind die großzügige Raumhöhe von 3,60 Metern sowie der elegante, durchgehend geschliffene Granitboden, welcher den Räumlichkeiten ein modernes und repräsentatives Ambiente verleiht.

Zur Immobilie gehören fünf Außenstellplätze im Innenhof, welche bereits im Mietpreis inkludiert sind. Zusätzlich können vier bis sechs Stellplätze in der Tiefgarage separat angemietet werden.

Mietkonditionen:

Monatsmiete: € 3.300,- + MwSt.

Nebenspesen: ca. € 560,- + MwSt. pro Monat

Eine ideale Lösung für Unternehmen, die moderne, repräsentative und flexibel nutzbare Büroflächen in strategischer Lage suchen.

Anbieter



Dr. Benedetti Real Service® Christie's International Real Estate

Leonardo da Vinci Str. 9  
39012 Meran

Tel.  
+39/0473/236613

□