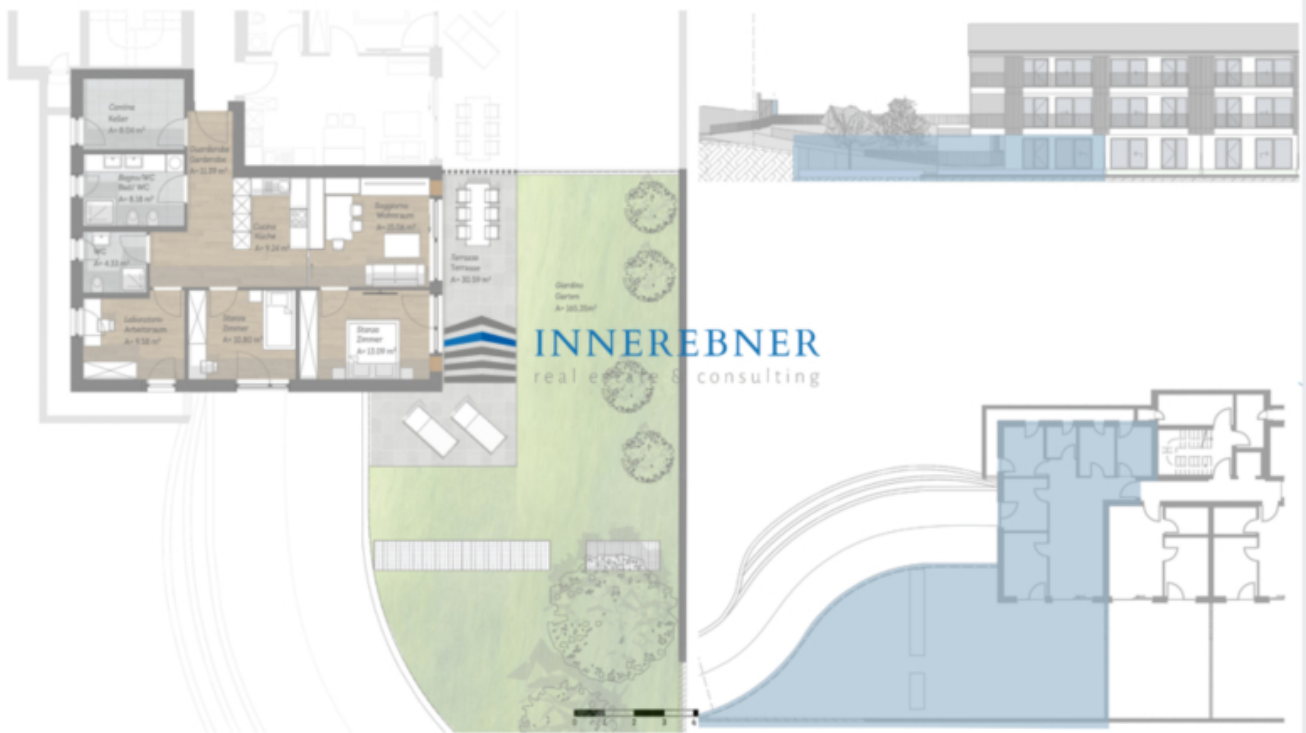


Wohnung 04: Residence Selina in Marling!

Eckdaten

Objektart	Wohnung / Erdgeschoss
Ort	Marling
Zimmer	4
Kaufpreis	Preis auf Anfrage
Nettofläche m	81.7
Baujahr	2025
Zustand	Erstbezug
ID	IW108903









Details

Kaufpreis	Preis auf Anfrage
Nettofläche m	81.7
Schlafzimmer	2
Badezimmer	1
Sep. WC	1

Beschreibung

Diese großzügige Wohnung überzeugt mit einer klaren Raumaufteilung und modernem Wohnkomfort.

Sie bietet zwei Schlafzimmer, ein Arbeitszimmer, ein Badezimmer, ein zusätzliches WC, eine separate Küche sowie ein großzügiges Wohnzimmer.

Ein besonderes Highlight ist die große Terrasse mit angrenzendem Garten, die sowohl vom Wohnzimmer als auch von den Schlafzimmern zugänglich ist.

Sie schafft zusätzlichen Wohnraum im Freien und lädt zum Entspannen in privater Atmosphäre ein.

Anbieter



Innerebner Real estate & Consulting GmbH
Johann-Georg-Plazer-Straße 50
39057 Eppan

Tel.
0471379501

