

Traumhafte 3-Zimmer-Neubauwohnung - Residenz Selina

Eckdaten

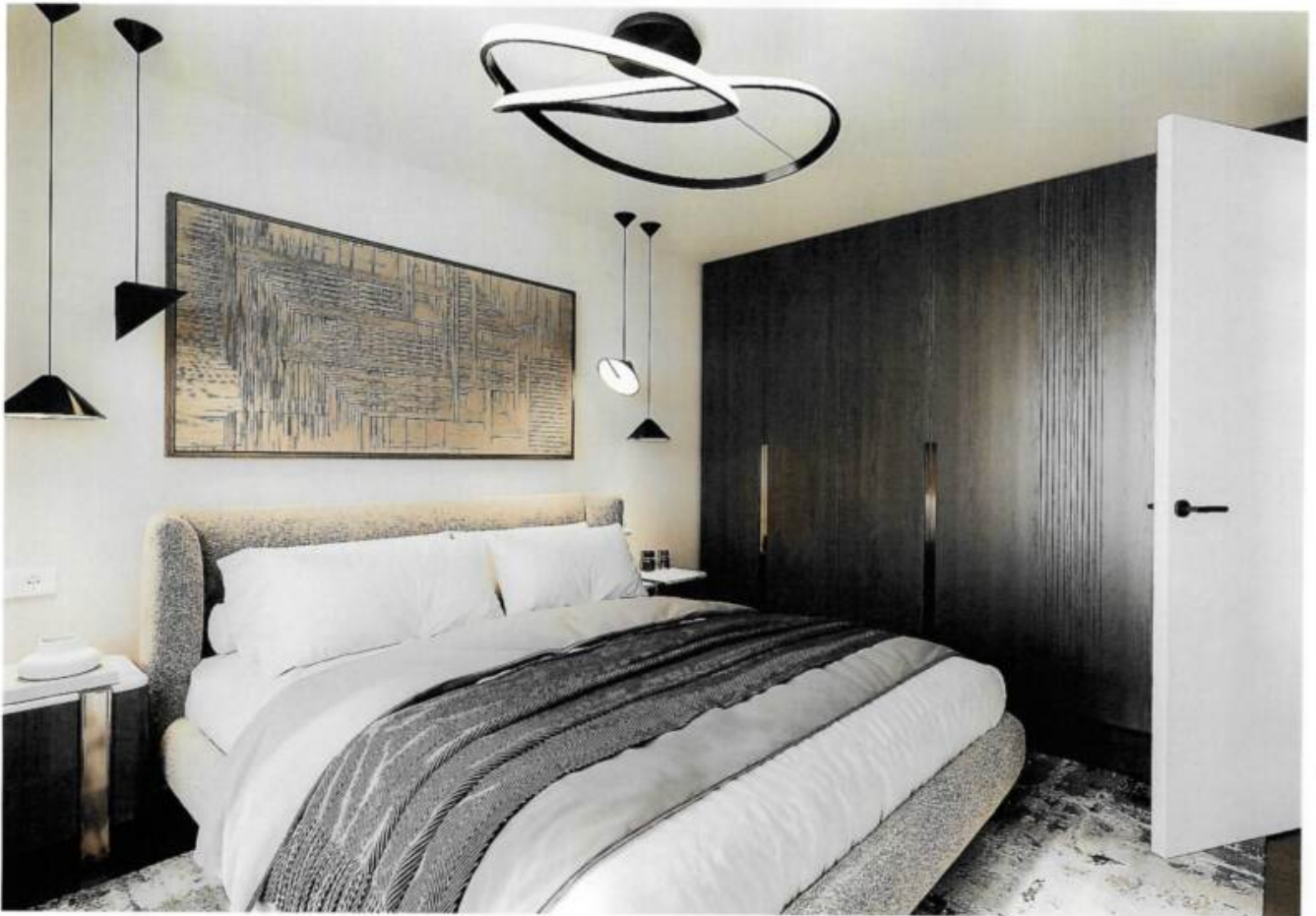
Objektart	Wohnung / Dachgeschoss
Ort	Marling
Zimmer	3
Etage	2 von 2
Energieklasse	A
Kaufpreis	672'000 €
Gesamtfläche m	100.0
Status	Neu
Baujahr	2027
Zustand	Erstbezug
ID	IW108038





NOVA Wohnung 13 - M 1:100 Appartamento 13 - Sc 1:100 62,27m² RESIDENCE SILVIA











Preise

Kaufpreis 672'000 €

Flächen

Gesamtfläche m 100.0

Nettofläche m 62.0

Keller m 8.0

Balkon/Terrasse m 50.0

Räume

Badezimmer 1

Balkone/Terrassen 1

Wohn-/Schlafzimmer 3

Ausstattung

Bad	Dusche
Böden	Fliesen, Parkett
Ausrichtung Balkon/Terrasse	Ost

Technik

Heizungsart	Fussbodenh.
Befeuerung	Alternativ
Klimatisiert	
Fahrstuhl	Personenaufzug
Kabel/Sat/TV	

Sonstige

Ausblick	Panoramablick, Berge
Unterkellert	Ja

PKW

Art	Anzahl	Preis
Sonstiges	1	

Beschreibung

Im Herzen des Burggrafenamtes, in Marling, entsteht dieser eindrucksvolle Neubau, in Hanglage mit Blick auf Meran, in einer absolut verkehrsberuhigten Sackgasse.

Zwei- und Dreizimmerwohnungen mit großzügigen Terrassen, teilweise mit Privatgärten, auf drei Stockwerken verteilt, garantieren exklusives Wohnen in diesem kleinen, nur aus 14 Wohnungen bestehendem Wohnhaus.

Das Gebäude wird als Klimahaus Nature A errichtet, Wärmepumpen in Kombination mit Fußbodenheizung garantieren wohlige Wärme im Winter und angenehme Kühle im Sommer. Jeder Raum kann variabel beheizt werden. Durch die Photovoltaikanlage können Sie nebenbei auch noch Strom in Ihrem Haushalt sparen.

Die Wohnungen können selbstverständlich auch als Ferienwohnungen (bindungsfrei) gekauft werden, so können Sie Ihre schönste Zeit des Jahres in einer dieser wunderschönen Wohnungen mit traumhaftem Ausblick verbringen.

Gerne informieren wir Sie über Preis, Größe und Ausführung der einzelnen Wohnungen.

Sie können Kellerlokale, Garagenstellplätze oder Garagenboxen zum Extrapreis aussuchen.

Anbieter



Rennweg 52
39012 Meran

Tel.
+39/0473/237377

Fax.
+39/0473/237377

□