

# Schmuckstück: Einmaliger Stadel mit privatem Grundstück in traumhafter Panoramalage

## Eckdaten

Objektart	Grundstück
Ort	Mareit
Kaufpreis	390'000 €
Gesamtfläche m	45.0
ID	IW94109



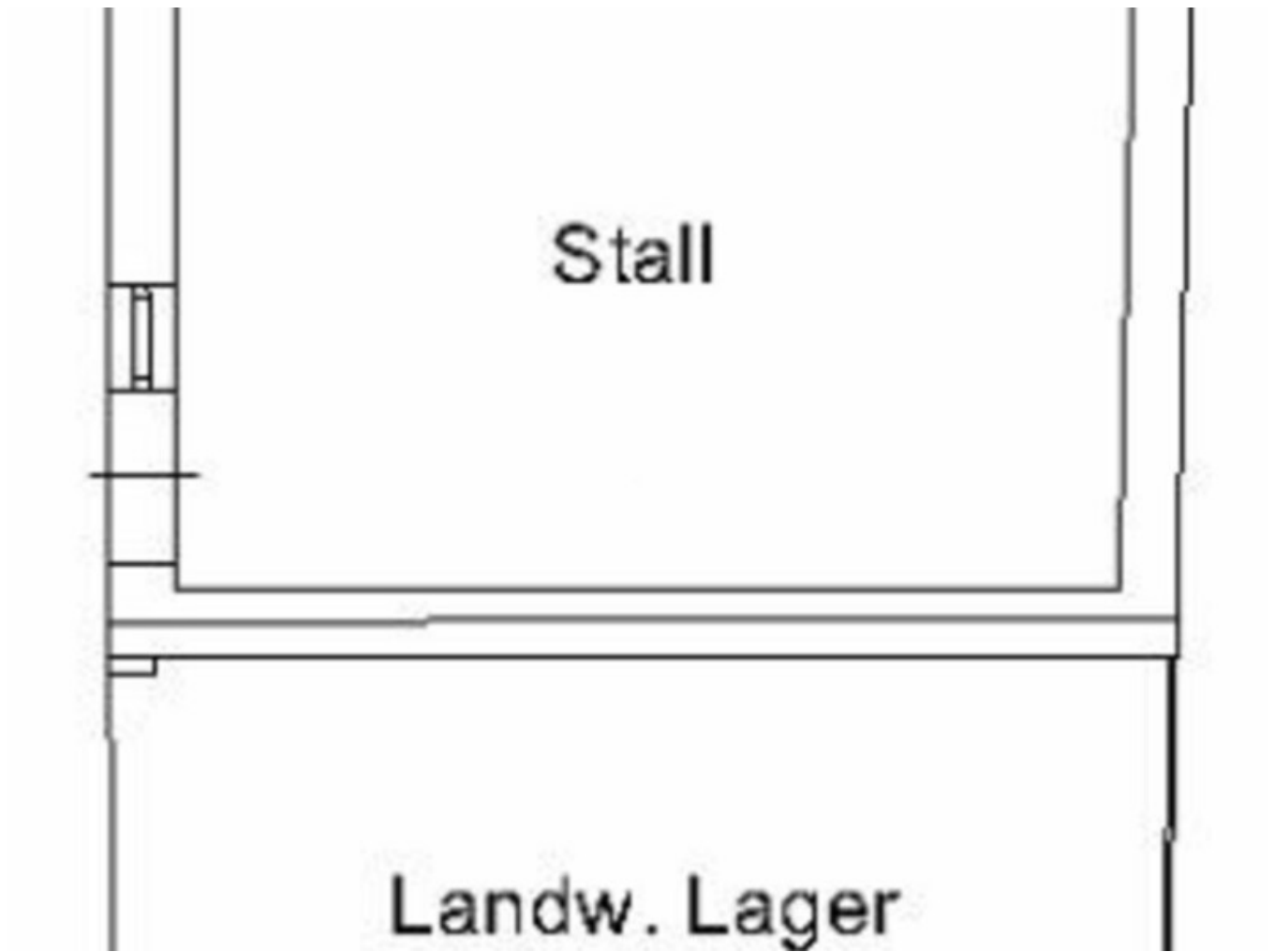


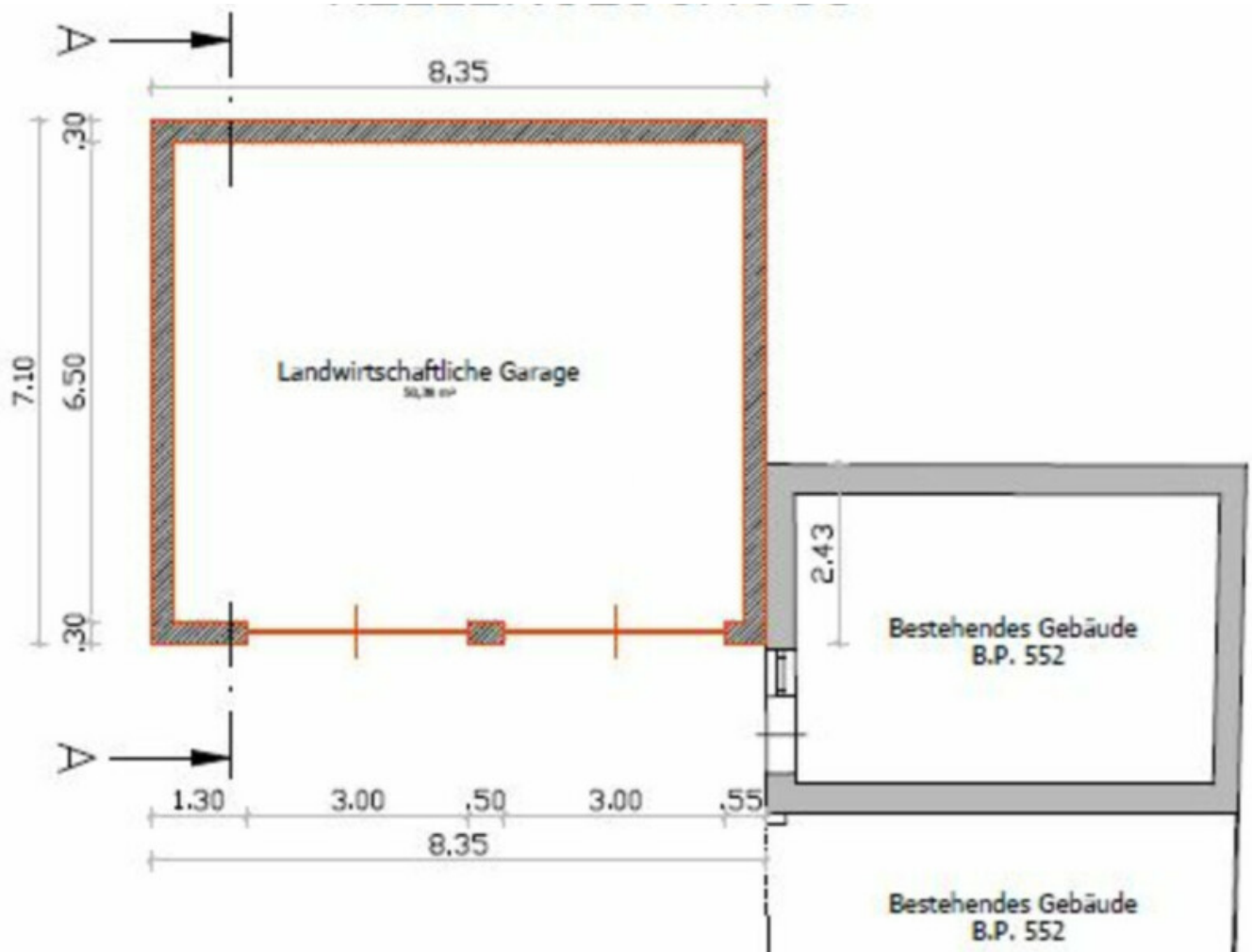


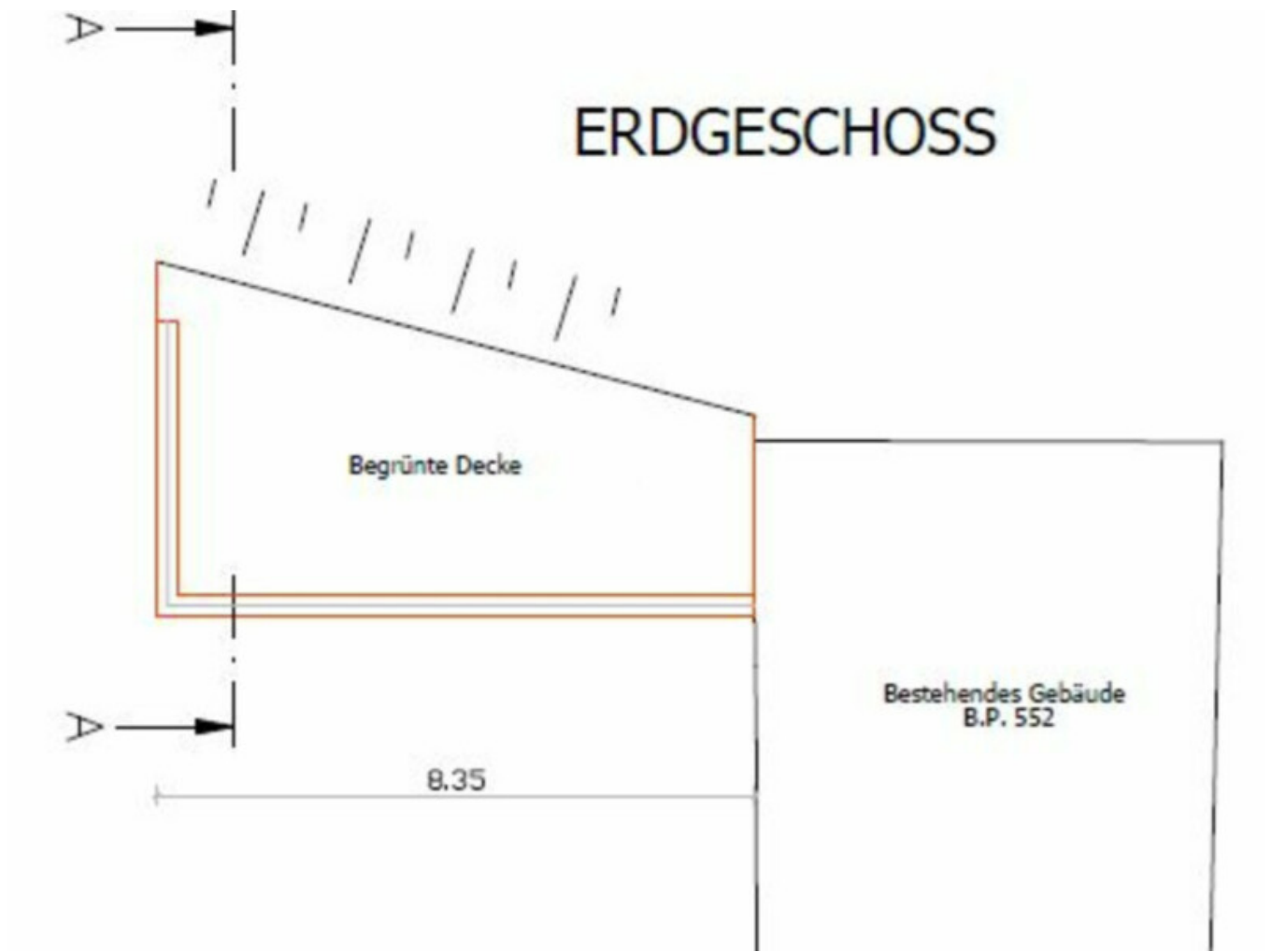




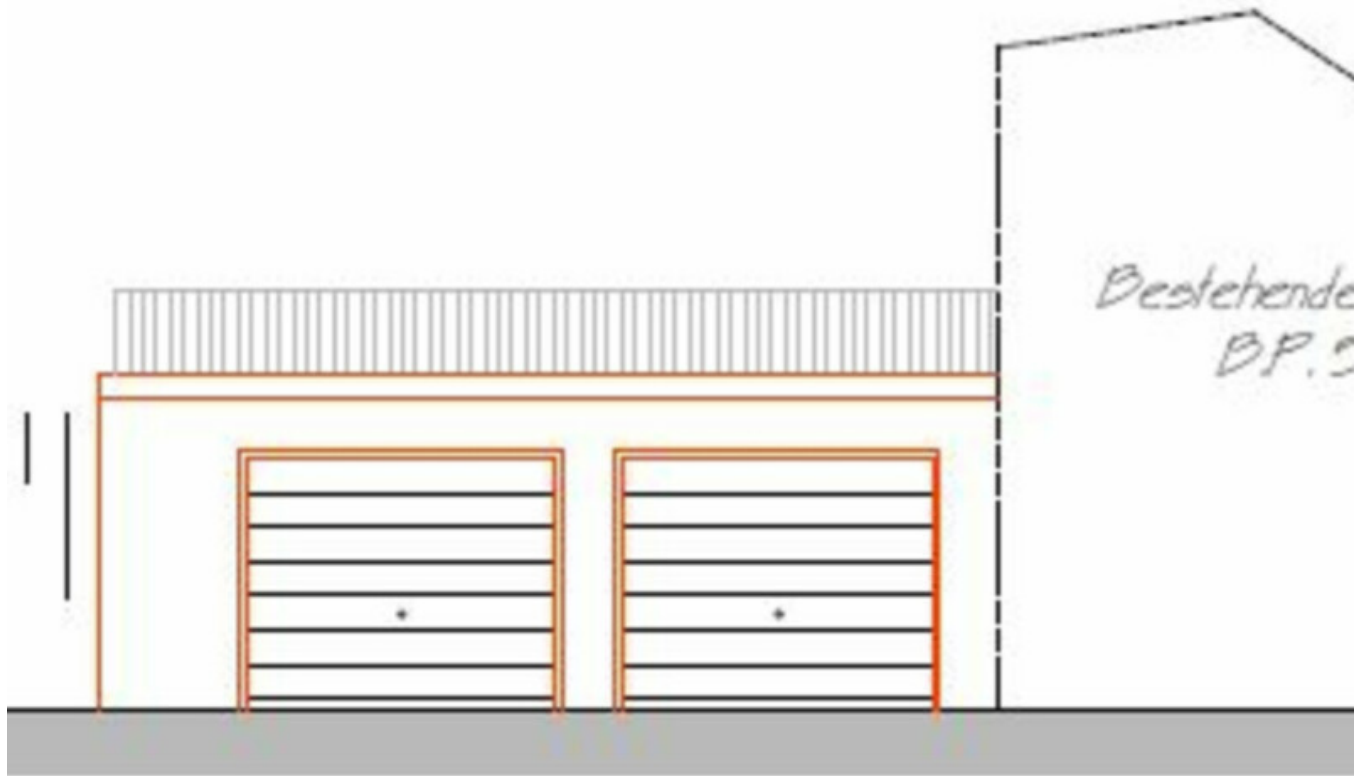




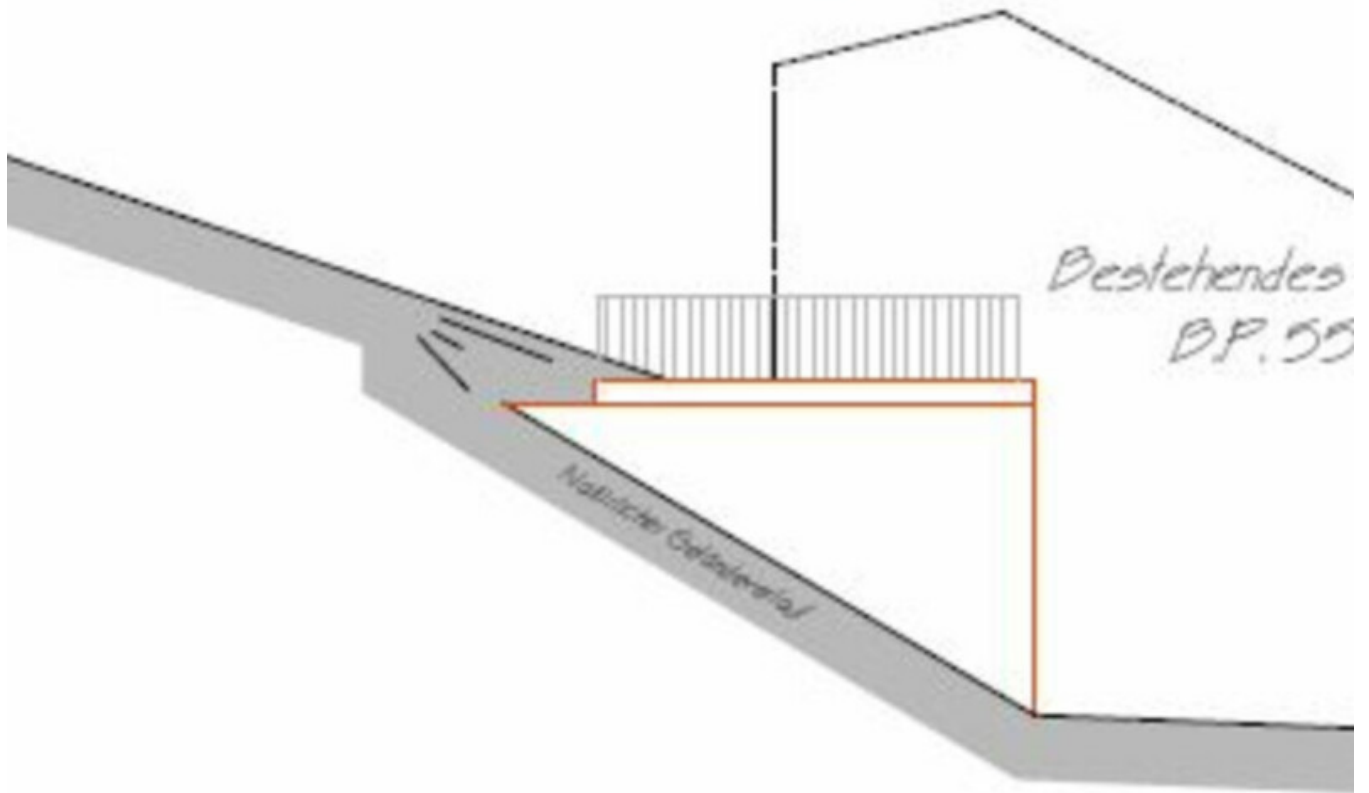


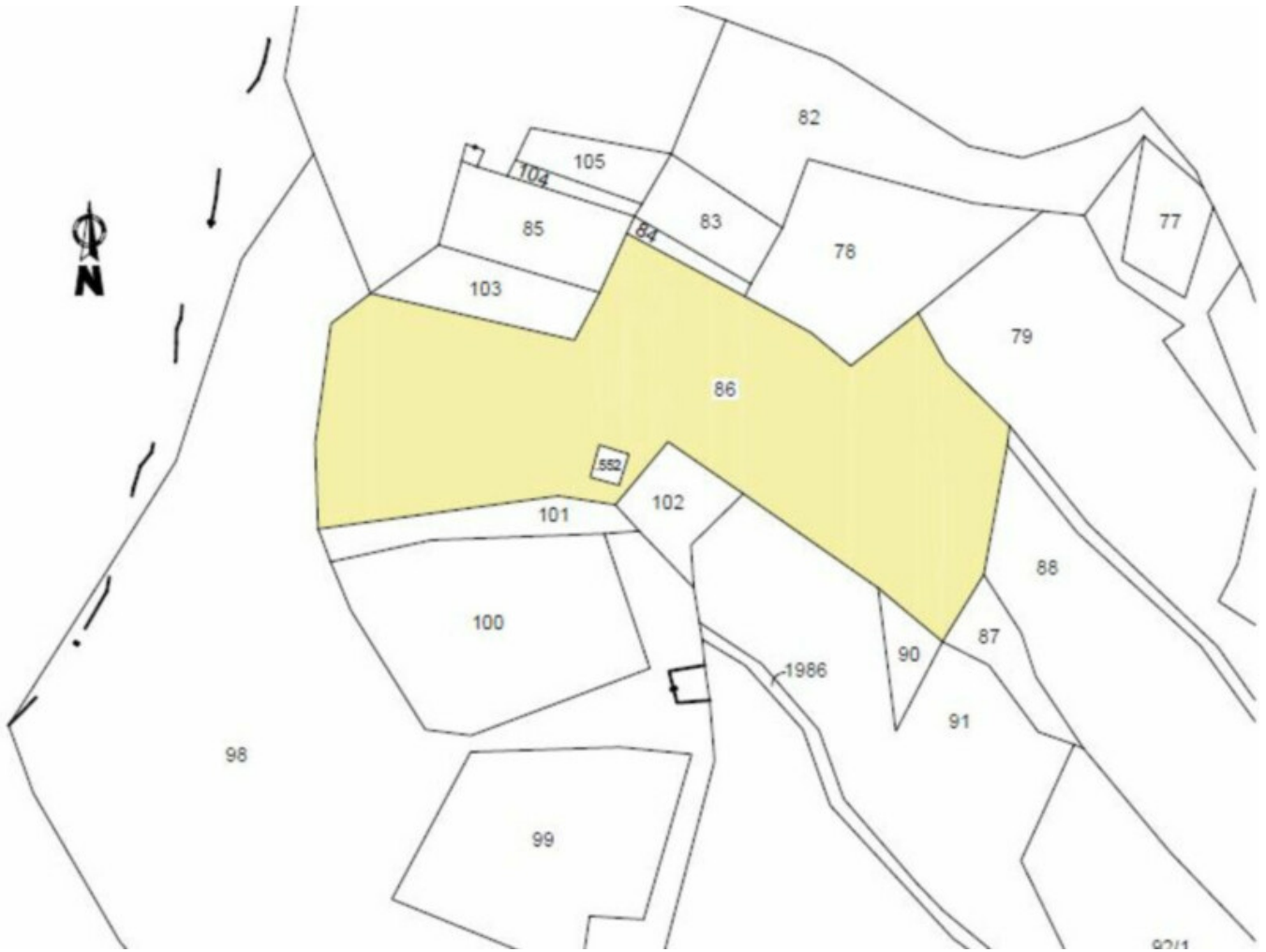


# SÜDANSICHT



# WESTANSICHT







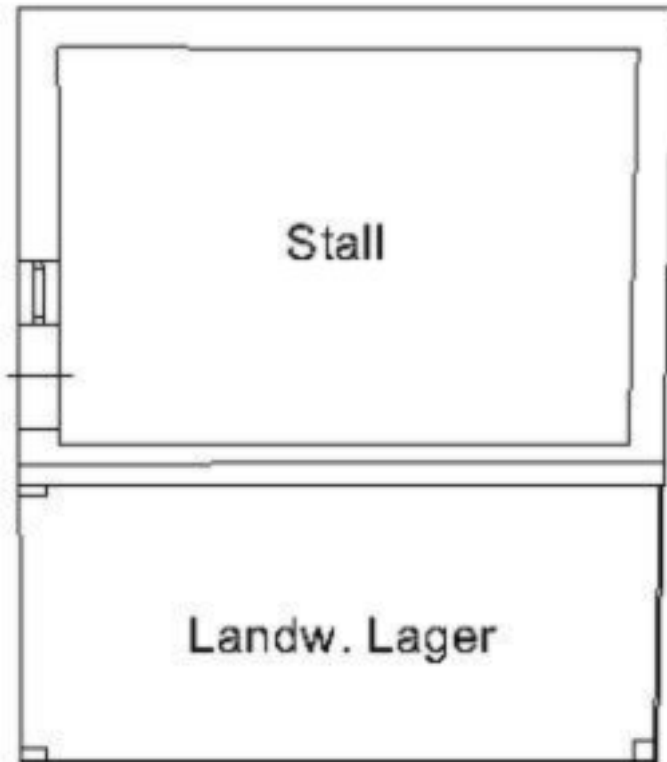












## Details

Kaufpreis	390'000 €
Gesamtfläche m	45.0

## Beschreibung

Zum Verkauf steht ein Stadel mit privatem Grundstück in traumhafter Panoramalage von Ratschings mit einem bereits genehmigten Projekt für den Bau einer landwirtschaftlichen Garage von ca. 50,38m .

Inklusive sind Grundstücke von ca. 7.228m mit Blick auf die Alpen. Erfülle dir deinen Traum von Natur und Bergpanorama. Ob du wandern möchtest oder einfach nur die Ruhe genießen willst – hier hast du endlose Möglichkeiten. Der Stadel befindet sich auf ca. 1.730 m Meereshöhe.

Mareit liegt am Eingang des Ridnaunales auf einer Meereshöhe von 1.050 m, nur 8 km von Sterzing entfernt. Rund 2.346 Einwohner leben in diesem Kleinod inmitten satt-grüner Wiesen und Wälder. Nicht versäumen sollten Sie im Dorf einen Besuch der schönen St. Pankrazkirche und in der Edelstein-Schleiferei mit Verkaufsraum.

Aktivurlauber kommen hier voll auf ihre Kosten: ob ein gemütlicher Spaziergang am Natur-Erlebnispfad oder am Rundweg Mareit, Erholung stellt sich hier ganz von selbst ein. Ein gemütlicher Fahrradweg am Mareiter Bach führt bis in die Stadt Sterzing. Im Winter kann man in Mareit eislaufen, sich auf der Langlauf-Rundloipe Gasteig-Stange-Mareit austoben oder die kurze Rodelbahn unsicher machen.

Mehr Informationen unter: <https://www.ruth-immobilien.com/de/immobile/schmuckstueck-einmaliger-stadel-mit-privatem-grundstueck-in-traumhafter-panoramalage>

Ruth Immobilien  
Dorfstraße 12 / Via del Paese  
39040 Vahrn / Varna (BZ)  
Tel. +39 0472 970090

## Anbieter



Ruth Immobilien GmbH  
Waltherplatz 2  
39100 BOZEN

Tel.  
+39 0471 090790

□