

W20: Neue Vierzimmerwohnung mit Terrasse im hohen Stockwerk

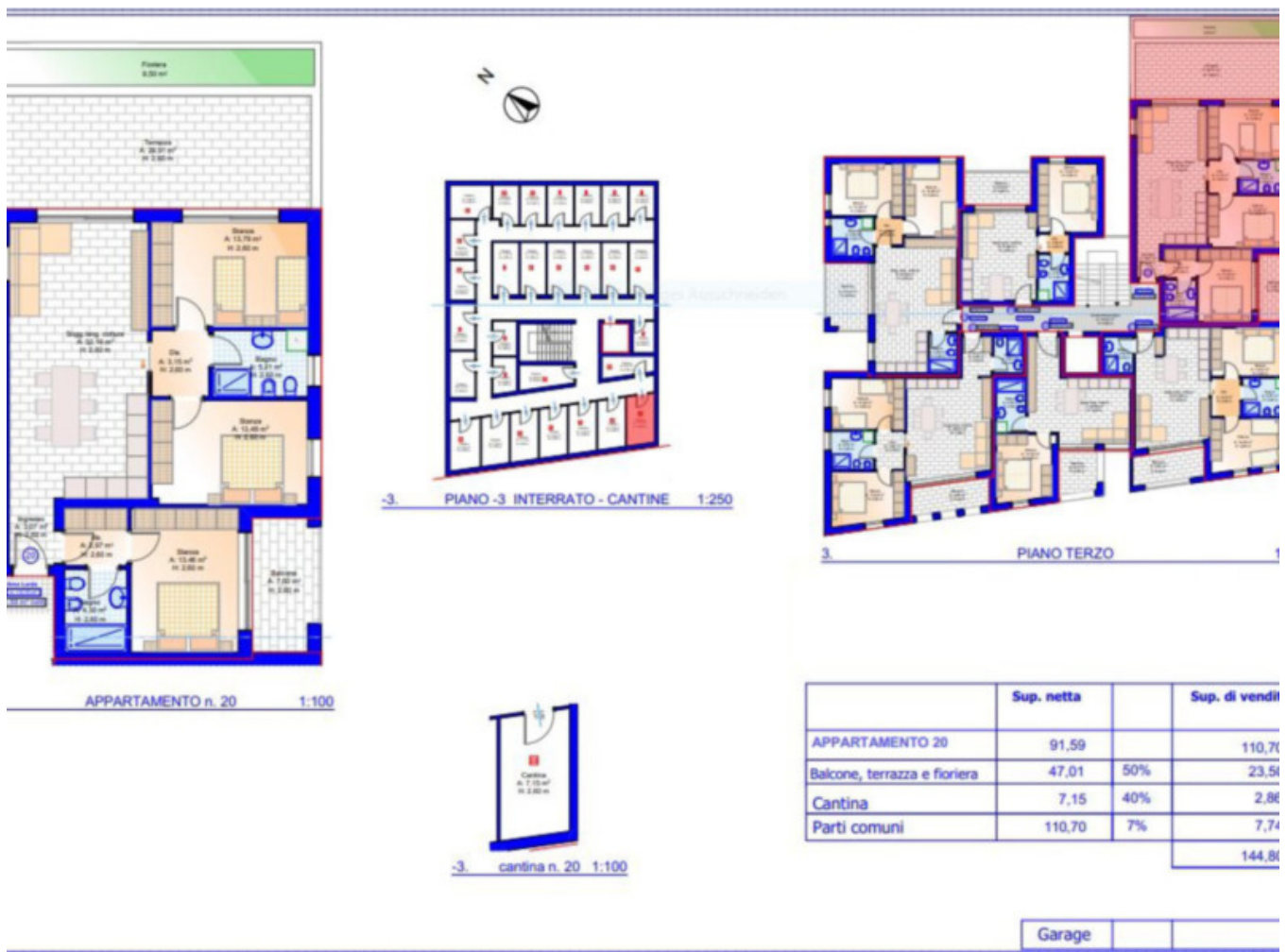
Eckdaten

Objektart	Wohnung
Ort	Leifers
Zimmer	4
Etage	4
Kaufpreis	525'000 €
Gesamtfläche m	148.0
Baujahr	2020
ID	IW68497









Details

Kaufpreis	525'000 €
Gesamtfläche m	148.0
Stellplätze	1

Beschreibung

Neubauwohnungen mit schönen Terrassen in sonniger Lage.

Großzügige Vierzimmerwohnung mit 3 Schlafzimmer, Wohnzimmer, getrennter Küche, 2 Bäder, Terrassen und Privatgarten von 116 mq.□

Merkmale:

die Wohnraumlüftung sorgt für ein gesundes Raumklima
 erprobte Massivbauweise für optimalen Schallschutz und behagliches Wohnen
 maximale Sicherheit wird durch die weitreichende Außenbeleuchtung, die zentrale

Schließanlage, eine Gegensprechanlage und einbruchhemmende Außenabschlüsse garantiert hohe Bau- und Wohnqualität durch ausschließlich langlebige, wartungsarme Materialien hochwertige, innovative Haustechnik hält Betriebs- und Folgekosten gering alle Parterrewohnungen verfügen über einen eigenen Garten die dreifach verglasten Fensterfronten der großzügigen Terrassen nutzen das Tageslicht optimal aus alle Stockwerke sind über einen barrierefreien Aufzug erreichbar großzügige Garagen und Autoabstellplätze Fußbodenheizung mit Raumthermostat in allen Räumen

Mehr Informationen unter: https://www.ruth-immobilien.com/de/immobile/w20-neue-vierziimmerwohnung-mit-terrasse-im-hohen-stockwerk_5468

Ruth Immobilien
Lauben 71 / Portici 71
39100 Bozen / Bolzano
Tel. +39 0471 090790

Anbieter



Ruth Immobilien KG
Lauben 71
390100 Bozen

Tel.
+39 0471 090790

Fax.
+39 0471 090791

□