

# Moderne Erdgeschosswohnung mit privatem Garten in einer exklusiven Wohnanlage

## Eckdaten

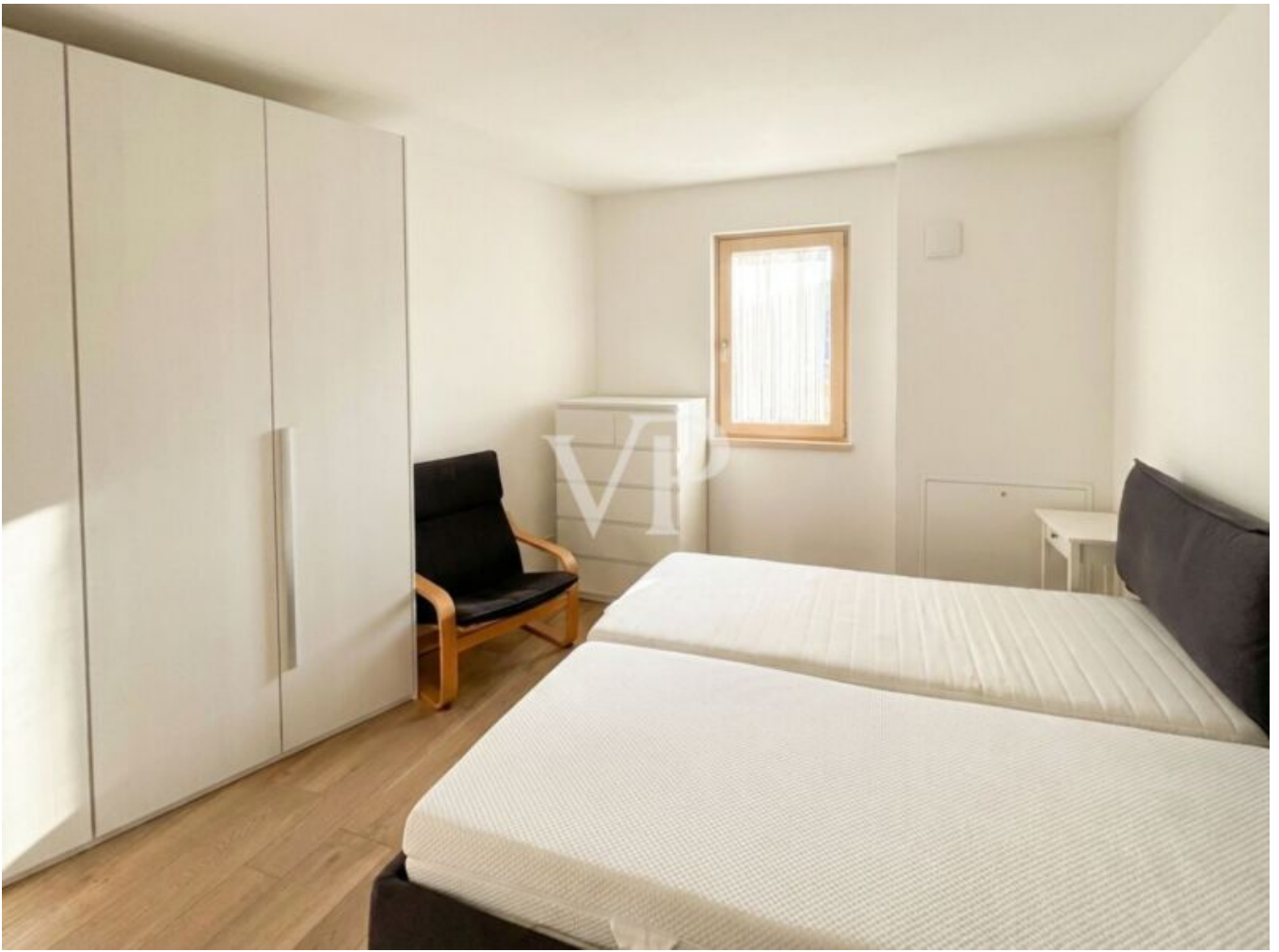
Objektart	Wohnung / Etage
Ort	Leifers
Strasse, Hausnr	Stazione 1 /D
Zimmer	2
Etage	0
Kaufpreis	240'000 €
Nettofläche m	46.0
Baujahr	2016
ID	IW110077



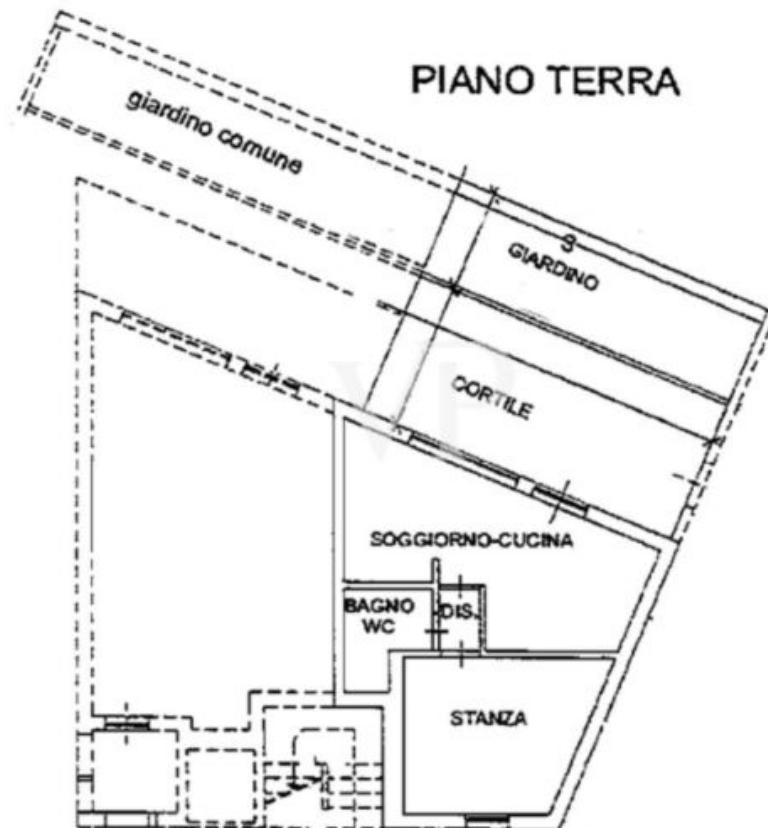












## Details

Kaufpreis	240'000 €
Nettofläche m	46.0
Schlafzimmer	1
Badezimmer	1

## Ausstattung

Möbliert	Teilmöbliert
Heizungsart	Zentral, Fussbodenh.
Befuerung	Gas
Kabel/Sat/TV	
Unterkellert	Teil

## Beschreibung

Diese prestigeträchtige und moderne Wohnanlage wurde nach den höchsten Standards des Klimahauses "A" gebaut, was bedeutet, dass sie nicht nur hinsichtlich ihrer Energie- und Umwelteffizienz bewertet wird. Das Gebäude besteht aus nur fünf Wohneinheiten und bietet somit ein hohes Maß an Privatsphäre. Durch eine Eingangstür gelangt man in diese

gemütliche Zwei-Zimmer-Wohnung, die sich im Erdgeschoss mit einem privaten Garten befindet. Die Wohnung besteht aus einem Wohnzimmer mit Küchenzeile und direktem Zugang zum Garten, einem Schlafzimmer und einem Badezimmer. Das Objekt ist mit einer Fußboden-Zentralheizung mit komfortabler Einzelraumtemperaturregelung ausgestattet, die in allen Räumen eine besondere Wohlfühlatmosfera bietet. Abgerundet wird das Angebot durch einen gemeinschaftlichen Kellerraum und einen ungedeckten Stellplatz (Aufpreis 15.000,00).

Baujahr 2016.

KONVENTIONIERTE WOHNEINHEIT

## Anbieter



VON POLL REAL ESTATE Bozen/Bolzano  
Drususallee 265  
39100 Bozen

Tel.

+39/0471/209020

Mob.

+39/0471/209020

□