

# Latsch: Vollmöblierte 2-Zimmerwohnung mit Garage zu vermieten

## Eckdaten

Objektart	Wohnung / Etage
Ort	Latsch
Kaltmiete	750 €
Nettofläche m	59.0
Baujahr	1989
ID	IW110054

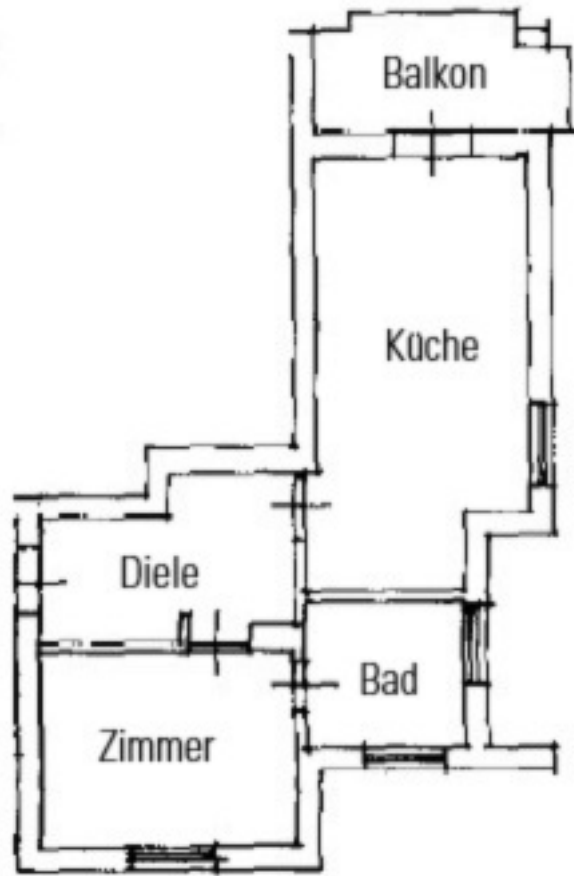
















## Details

Kaltmiete	750 €
Nettofläche m	59.0
Schlafzimmer	1
Badezimmer	1
Stellplätze	1

## Ausstattung

Befuerung	Gas
Beschreibung	

Vermietet wird eine vollmöblierte 2-Zimmerwohnung in unmittelbarer Nähe zum Bahnhof von Latsch.

Die Wohnung befindet sich im 1. Obergeschoss eines Mehrparteienhauses mit Aufzug und besteht aus Diele, Küche, Schlafzimmer, Badezimmer und einem Balkon.

Zusätzlich verfügt die Wohnung über einer geschlossenen Garage im Untergeschoss. Vor dem Haus stehen Besucherparkplätze zur Verfügung.

## Anbieter



Wellenzohn Immobilien KG  
Göflanerstrasse Nr. 33  
39028 Schlanders

Tel.  
0473 620300

Fax.  
0473 620234

□